





اسپکو

پدیده ای نو در تکنولوژی سیالات

## آپارات کردن کابل

برای آپارات کردن کابل ابتدا روکش کابل را به اندازه ۱۰ الی ۱۵ سانتیمتر برداشته و سر تمام سیمها را به اندازه ۲/۵ سانتیمتر لخت کرده و سیمهای هم‌رنگ را به هم وصل نمائید و اتصالات را به وسیله لحیم کاری محکم نمائید.



## آپارات کردن کابل

حال باید لاستیک مخصوص آپارات را به صورت نوار به عرض ۲ سانتیمتر و ضخامت ۲ میلیمتر در آورده هر سیم را بصورت جداگانه با آن نوار پیچی نمائید. سپس هر سیم را به وسیله نوار چسب ۲ بار نوار پیچی نمائید.



## آپارات کردن کابل

حال باید لاستیک مخصوص آپارات را بر روی هر سه رشته بصورت همزمان نوار پیچی نمائیم. در این مرحله چند نکته را باید مورد توجه قرار داد:

- ۱- هر یک دور نوار پیچیده شده لاستیک بایستی نصف سطح دور قبل را در بر گیرد.
- ۲- طول نوار بسته شده باید از هر طرف حداقل ۵ سانتیمتر کابل با روکش اولیه را دربرگیرد.
- ۳- لاستیک استفاده شده نباید فاسد باشد بطوریکه در موقع نوار پیچی بایستی کاملاً ممزوج شود.
- ۴- پس از آبنندی کردن بوسیله لاستیک خام روی آنرا بوسیله نوار چسب برق حداقل سه بار نوار پیچی نمایید.



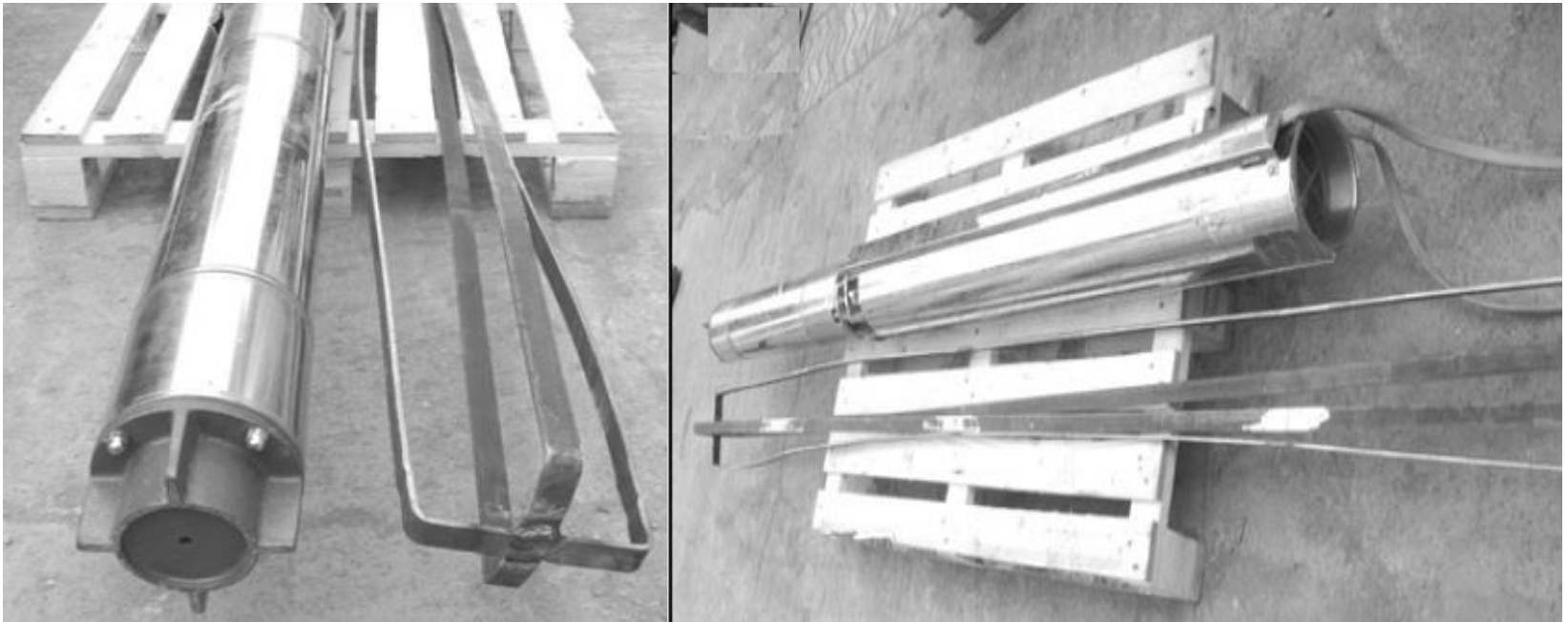
حال کابل شما نسبت به آب نفوذ ناپذیر شده است



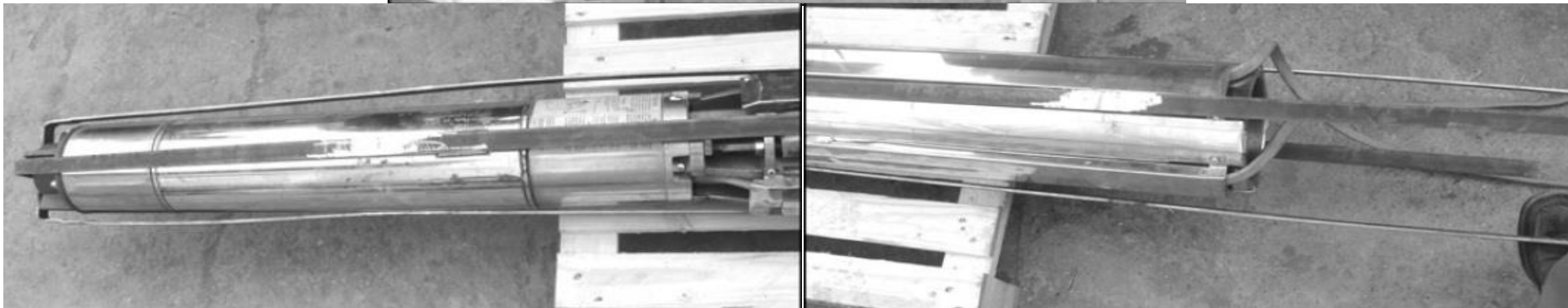
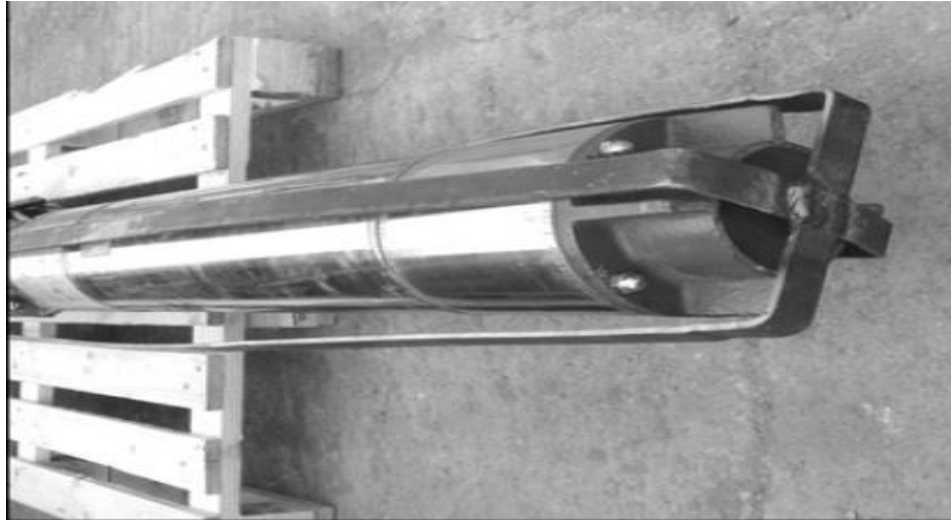
## توصیه مهم در مورد نصب دینامهای شناور

قابل ذکر است برای جلوگیری صدمات حاصل از ضربه کله قوچی به دینام و پمپ شناور مستغرق شده در چاه آب، توصیه میشود که سنگینی دینامهای شناور از روی پیچهای نگهدارنده دینام و پمپ به لوله های اصلی و یا سیم بکسل نگهدارنده پمپ شناور در چاه منتقل شود برای اینکار میبایستی غلافی ساده با تسمه های فولادی بسته به نوع دینام و سنگینی آن به روش ذیل تهیه و ساخته شود.

تصاویر غلاف و پمپ شناور



# طریقه جاگذاری پمپ شناور در غلاف



# جاگذاری حلقه های نگهدارنده غلاف و جوشکاری آن





## نصب لوله به شناور و جوشکاری غلاف نگهدارنده به لوله

در صورتیکه برای انتقال آب از لوله های فولادی استفاده میشود دو عدد از تسمه های تشکیل دهنده این غلاف را بلندتر گرفته و همانند عکس های زیر به لوله های اصلی جوشکاری شود. با این روش سنگینی دینام و پمپ به لوله های اصلی منتقل خواهد شد.



بایستی توجه داشت که اتصال لوله به لوله های بعدی که توسط بوشن انجام شده نیز باید توسط دو تسمه فولادی بوسیله جوشکاری بهم متصل و محکم گردد.



# اتصال مرحله به مرحله کوله ها به یکدیگر



## اتصال مرحله به مرحله لوله ها به یکدیگر

توجه داشته باشید که پس از اتمام لوله کشی و جاگذاری پمپ در چاه به دو مطلب مهم توجه شود:

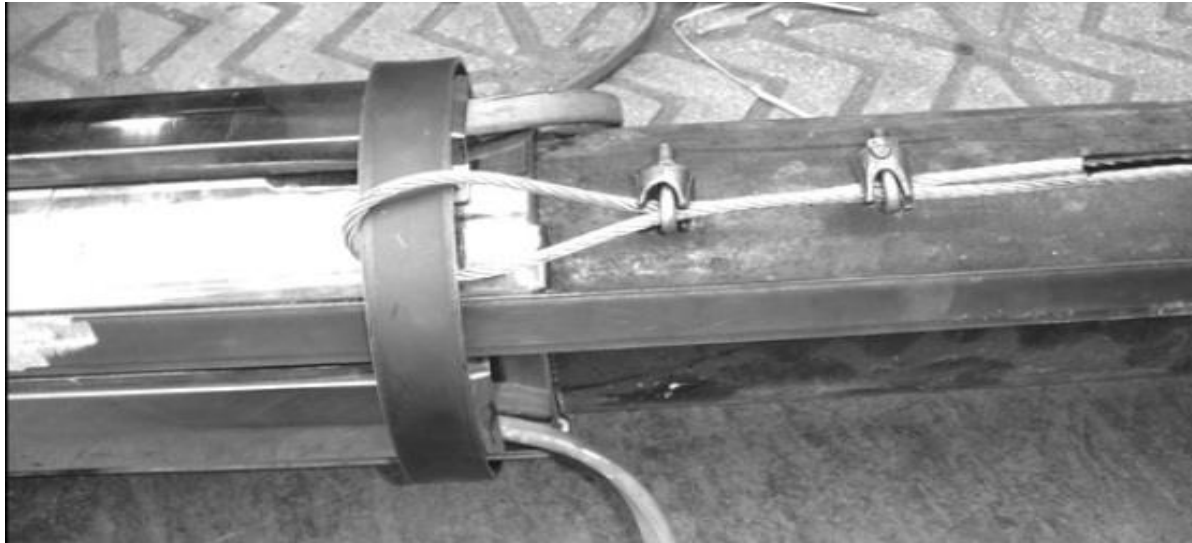
- 1- پمپ شناور نبایستی در انتهای چاه قرار بگیرد و باید حداقل نیم متر از ته چاه بالاتر باشد تا به مرور زمان در گل و لای غرق نشود.
- 2- لوله خروجی آب حتماً از بالا با کربی مناسب با سایز لوله بصورت محکم بسته و دستک های کربی را روی حلقه چاه بصورت مناسب قرار دهید.



# اتصال لوله خروجی آب از بالا



هرگاه برای انتقال آب از لوله های پلی اتیلن استفاده شود باید بلندی تمامی تسمه های غلاف یکسان بوده و مانند شکل زیر توسط سیم بکسل از دو طرف پمپ مهار شده، سنگینی پمپ و دینام بر روی سیم بکسل قرار گیرد. یادآوری میشود که این روش برای کارکرد پمپ مناسب نیست و برای کارکرد بصورت کاملاً موقت مورد استفاده قرار میگیرد و این کار با توجه به ضربات کله قوچی وارده هنگام روشن و خاموش شدن پمپ، صدمه زیادی به لوله های پلی اتیلن وارد خواهد کرد.



# اسپکو

پدیده ای نو در تکنولوژی سیالات

به سخنرانی نیست

به عمل کار برآید

سودی

