



SPICO



اسپیکو

پدیده‌های نو در تکنولوژی سیالات

New Phenomenon In Fluid Technology

Design & Manufacture of Industrial and Agricultural Pumps

تولید کننده انواع پمپهای کف کش ، لجن کش ، شناور و تابلو کنترل
وارد کننده کلیه ادوات صنعتی ، کشاورزی و لوازم یدکی

www.spicoir.com

www.spicoir-ir.com

دفتر مرکزی:

تهران ، خیابان سعدی جنوبی ، شماره ۴۰۳ ، ساختمان اسپیکو
تلفن : ۶ - ۳۳۱۱۷۰۹۳ - فکس : ۳۳۱۱۶۲۲۲

کارخانه:

تهران ، بزرگراه فتح ، خیابان فتح پانزدهم ، پلاک ۱۳
تلفن : ۶ - ۶۶۷۸۱۰۶۳ - فکس : ۶۶۸۰۸۸۲۲

E-mail@spicoir.com



استاندارد مدیریت کیفیت در طراحی و ساخت انواع
پمپ های آب تحت شماره

ISO 9001 – 2000

TUV Rheinland from Germany

در سال ۱۳۸۲



CERTIFICATE

The TÜV CERT Certification Body
of TÜV Anlagentechnik GmbH

TÜV Rheinland Group

certifies in accordance with
TÜV CERT procedures that



SAADY PUMP INDUSTRIES CO. LTD.
(SPICO)

Heat Office: No. 265-South Saady Ave.
TEHRAN-IRAN

Factory: No. 13-15th-Fath High way
TEHRAN-IRAN

has established and applies a quality management system for

**Design & production of industrial and
agricultural pumps - Range: 1 - 15 kw**

An audit was performed, Report No. **012630**.

Proof has been furnished that the requirements according to

DIN EN ISO 9001:2000

are fulfilled.

The certificate is valid until **2006-12-15**.

Certificate Registration No. **01 100 012630**



Cologne, 2004-01-05



TÜV Rheinland Group

J. Ollig
TUV CERT Certification Body of
TUV Anlagentechnik GmbH

استاندارد مدیریت کیفیت در طراحی و ساخت انواع
پمپ های آب تحت شماره

ISO 9001 – 2008

TUV Rheinland from Germany

در سال ۱۳۸۸



CERTIFICATE

The TÜV CERT Certification Body
of TÜV Anlagentechnik GmbH

TÜV Rheinland Group

certifies in accordance with
TÜV CERT procedures that



**SAADY PUMP INDUSTRIES CO. LTD.
(SPICO)**

Heat Office: No. 265-South Saady Ave.

TEHRAN-IRAN

Factory: No. 13-15th-Fath High way
TEHRAN-IRAN

has established and applies a quality management system for

**Design & production of industrial and
agricultural pumps - Range: 1 - 15 kw**

An audit was performed, Report No. **012630**.

Proof has been furnished that the requirements according to

DIN EN ISO 9001:2008

are fulfilled.

The certificate is valid until **2013-01-29**.

Certificate Registration No. **01 100 012630**



Cologne, 2004-01-05



TÜV Rheinland Group

J. Allgeyer
TÜV CERT Certification Body of
TÜV Anlagentechnik GmbH

خط مشی کیفیت

مدیریت شرکت صنایع پپ سیدی با توجه به پیشرفت تکنولوژی در عرصه علوم فنی و در راه تداوم ارائه خدمت و جلب اعتماد مشتری حضور بیشتر و مؤثر در بازارهای داخلی و بین المللی، تعهد خود را نسبت به استقرار، اجرا و نگهداری سیستم مدیریت کیفیت بر اساس استاندارد ISO 9001:2008 و بهبود مستمر سطح کیفیت اعلام می دارد و همچنین با هدف ارتقاء سطح شرایط کاری و رفاه پرسنل خود و منظور ایجاد حس خودکفایی و رضایت شغلی در کلیه سطوح و در پیش گرفته است و در این راستا اعتقاد دارد که:

کیفیت اولویت ماست

و بهبود مستمر تنه راه موفقیت در مجموعه فعالیت های سازمان می باشد.

از آنجائیکه نیروی انسانی با ارزش ترین سرمایه سازمان می باشد بهره گیری و استفاده از مدیران و کارکنان با تجربه آموزش دیده و با انگیزه و با علم به اینکه کیفیت نتیجه تلاش و دقت در بکارگیری کلیه عوامل سازنده محصول در تولید است از پرسنل خود می خواهد که سازمان را در این راه یاری نماید.



استاندارد بین المللی و اروپائی آزمایشگاه سیلات
تحت شماره

ISO - IEC – 17025

از کشور انگلیس

در سال ۱۳۹۲



CERTIFICATE

Hereby declares that the organization has been assessed and found to be in accordance with the requirements of the related standard:

ISO/IEC 17025:2005

SAADY PUMP INDUSTRIES Co. LTD.(SPICO)

Head office: NO.403, South Saady St, TEHRAN-IRAN
Laboratory:No.13,15th Fath, Fath High way, TEHRAN-IRAN

for the following products or services:

“Performing all tests related to all kinds of industrial, agricultural and domestic pumps to maximum range 15 kw”

The validity of this certificate is subject to periodical audits every 12 months and the complete reassessment of the system every three years. The annual validation is proved by a specific letter from TÜV UK&I.

Certification No: Cert-1183/N

Issue Date: 17.06.2013

Expiration Date: 16.06.2016

B. Veste

Certification manager



The authenticity of this certificate can be confirmed by www.tuvuk.co.uk

Info@Tuvuk.co.uk

تحت استانداردهای بین المللی اروپا برای ایمنی و
عملکرد

“ CE ”

EN-ISO-60335-1

EN-ISO– 60335-02-41

EN-ISO-9906

در سال ۱۳۹۲

**SZUTEST**

Reference No: OSE – 13-0309/01

SZUTEST TECHNICAL INSPECTION and CERTIFICATION

Rely on Experience

ATTESTATION OF COMPLIANCE

The technical file of the following product has been checked and found in compliance with the Parliament and Council Directive 2006/95/EC of 12 December 2006 on the harmonization of the laws of Member States relating to electrical equipment designed for use within certain voltage limits.

Applicant: SAADY PUMP INDUSTRIES COMPANY "SPICO Co."
NO. 403 South Saadi Ave – TEHRAN – IRAN

Manufacturer: SAADY PUMP INDUSTRIES COMPANY "SPICO Co."
NO. 403 South Saadi Ave – TEHRAN – IRAN

Product: Submersible Drainage and Swage Pumps

Variants: S series (S18 – S28 – S32AX--)
Si series (Si 23 – Si 25 --)
SS series (SSI A – SSC --)
C & P&I Series (C10 – P12-115--)
SO series (SO2-3-1 - SO3-4-3 - -)
SP series (SP6-45-1 SP8-30-3 --)

Base of attestation: File of technical documentation No: 92.TE.16.01

* The referred technical file(s) is reviewed and attested with presumption of compliance with the essential requirements listed EU Directive(s) above. This attestation does not abrogate the compulsory obligation of the manufacturer to issue the declaration of conformity

Istanbul, Date 2013-03-19



Mehmet Işıklar
General Manager



SZUTEST Teknik Kontrol ve Belgelendirme Hizmetleri Tic. Ltd. Şti.
SZUTEST Plaza, Nato Yolu Cd. Çam Sk. No:7 Ümraniye, İSTANBUL / TÜRKİYE
Tel: +90 216 - 469 46 66 • Faks: +90 216 - 469 46 67
info@szutest.com.tr | www.szutest.com.tr

استاندارد ملی ایران برای ایمنی ویرای عملکرد
پمپ تحت شماره های

ISIRI - 1562-1

ISIRI – 1562-2-41

ISIRI – 7817

در سال ۱۳۹۳



جمهوری اسلامی ایران

شماره: ۴۳۰۳۹

تاریخ: ۹۳/۳/۱۳

(سیزدهم خرداد ماه سال یکهزار و سیصد و نود و سه)

سازمان ملی استاندارد ایران

کد ردیابی: ۶۶۴۳۰۳۹۹۳۶

پروانه کاربرد علامت استاندارد اجباری

براساس قانون اصلاح قوانین و مقررات سازمان استاندارد و تحقیقات صنعتی ایران مصوب یکهزار و سیصد و هفتاد و یک و در اجرای مصوبات شورای عالی استاندارد :
به موجب این پروانه اجازه داده می شود ، شرکت صنایع پمپ سعدی - اسپي گوه با رعایت استاندارد ملی شماره ۴۱-۲-۱۵۶۲ و ۷۸۱۷ از علامت استاندارد ایران برای فرآورده الکترو پمپ با نام تجاری اسپیکو به فارسی و SPICO به لاتین و تصویر به ثبت رسیده (نت علامت نظری به شماره ۱۱۵۸۳۰ مورخ ۸۴/۵/۱۲) استفاده نماید .

نیره پیروز بخت

از طرف رئیس سازمان ملی استاندارد ایران

مسلم بیات



نشانی : تهران - جاده قدیم کرج

مدت اعتبار این پروانه از تاریخ صدور یک سال است .

رعایت قوانین و مقررات پشت این صفحه الزامیست

استاندارد استفاده شده قبلی در صنعت پمپ سازی ایران
بدون در نظر گرفتن اصل مهم ایمنی تحت شماره

ISIRI- 5178

صورت می گرفت و متأسفانه هنوز هم می گیرد

خصوصیات پمپ های تولیدی اسپیکو



قطعات الومينيو مى الياژى مطابق با

آلياژ ۳۸۰/۳



قطعات چدنی : از الیاژ مخصوص چدن داکتیل

GGG-40



قطعات اسنلس استیل

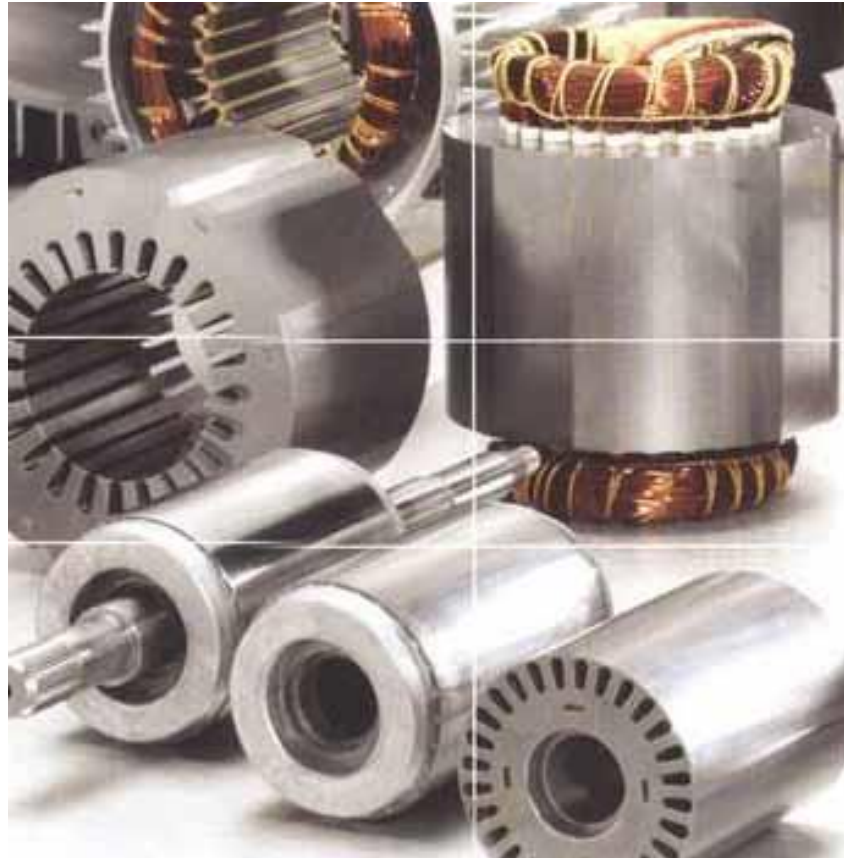
شفتها - پیچها - پروانه ها - صافی ها درپوشها

تماما از اسنلس استی ۳۰۴ استفاده می شود

کابل های لاستیکی ایتالیائی و از نوع استاندارد **FE107--F**



روتور استاتور و ۸۰٪ سیم پیچی تمام از شرکت
ایتالیایی وارد می شود
METRA spa



استفاده از دو عدد سیل مکانیکی که تمام از
شرکت ایتالیایی وارد می شود

UMBRA spa



استفاده از واشرهای لرزه گیر که تمام از
شرکت ایتالیایی وارد می شود
FILTOMATICE spa



برای خنک کردن الکترو موتور پمپ بر اساس

الزامات استاندارد از پارافین خوراکی مخصوص

برای رعایت سلامت محیط زیست و رعایت

استاندارد ۱۴۰۰۰ استفاده می شود

کلیه قطعات حساس الکترو موتور پمپهای اسپیکو با فشار ده
اتسفر تست هوا می شود و در صورت داشتن کوچکترین سوسه
ریخته گری در دستگاه اتو کلاو مخصوصی در خلا ۴ میلی بار با
رزین مخصوصی که از شرکت انگلیسی التراسیل خریداری می
شود عمل نشستی گیری صورت می گیرد این عملیان در ایران
فقط در کارخانجات خورو سازی استفاده می شود



مهم دیگر پروسه نقاشی و زیر سازی برای رنگ است
شرکت اسپیکو تمامی پمپهای الومینومی را چربی گیری و اسید
کاری کرده و قشر روی الومینیوم را به فسفات الومینوم که
مقاومت زیادی در مقابل هیدارته و اکسیده شدن دارد از خودپرواز
می دهد

■ رنگ و بسته بندی شامل مراحل زیر است:

1. آماده سازی جهت رنگ

-سوهانکاری، سنگ زنی و شستشو
-اسیدکاری (جهت بالا بردن کیفیت رنگ کاری)



کلیه پمهای چدنی را با رنگ اپوکسی مخصوصی زیر سازی کرده که با وجود زمان طولانی در حضوره فاضلاب مقاومت زیادی در مقابل زنگ زدگی از خود بروز می دهد

آسترکاری قطعات چدنی:

برای جلوگیری از زنگ زدگی و مقاومت در برابر خوردگی، قطعات چدنی را با رنگ اپوکسی (رنگ مخصوص بدنه کشتی) می پوشانند.



گارانتی و خدمات پس از فروش

کلیه پمپ های تولیدی اسپیکو دارای شش ماه گارانتی است و برای حفاظت از سوختن الکترو موتور همواره در پمپ های تکفاز از اورلود حرارتی شرکت ترمیک المان استفاده شده است و برای پمپها سه فاز از تابلو کنترلهای تولیدی شرکت که باهکاری و مشارکت دو شرکت چینی و تایوانی ساخته و آماده می شود استفاده می شود



شماره سریال:

مدل پمپ:

شماره بدنه:

تاریخ ساخت:

سیستم حفاظتی همراه پمپ:

اورلود
 تابلو کنترل
 هیچکدام

سریال تابلو استفاده شده:

نام فروشنده:

نام خریدار:

تاریخ خرید:

مهر و امضاء شرکت

مهر و امضاء فروشنده

نسخه اول: جهت نگهداری نزد خریدار

ضمانتنامه

تولیدکننده انواع پمپهای کف کش، لجن کش
شناور و تابلوهای کنترل

GUARANTEE CARD

Manufacturing Submersible & Sewage pump
& Control Panel

شرکت اسپیکو در طول ۲۵ سال سابقه
همواره سعی نموده است آخرین دستاورد و
تکنولوژی را با در نظر گرفتن نیاز مشتریان خود
تهیه و در اختیار آنان قرار دهد.
حسن اعتبار و اطمینان و تشویق روزافزون
مصرف کنندگان به این شرکت توان مضاعف داد تا
هرچه بهتر و بیشتر در صدد رضایت برآید.

سیستم حفاظتی فراموش نشود

**Use of Protection System
is Strictly Recommended**

شرایط ضمانت را با دقت مطالعه نمایید

صندوق پستی: تهران - ۱۴۵ - ۱۳۸۶۵
تلفن خدمات پس از فروش: ۶-۳۳۱۱۷۰۹۳

فروشنده محترم: لطفاً در هنگام تعویض پمپ، کارت ضمانت را تکمیل و به نشانی شرکت ارسال نمایید تا پمپ فوق در زمره گارانتی قرار گیرد.



شماره سریال:

مدل پمپ:

شماره بدنه:

تاریخ ساخت:

سیستم حفاظتی همراه پمپ:

اورلود
 تابلو کنترل
 هیچکدام

سریال تابلو استفاده شده:

نام فروشنده:

نام خریدار:

تاریخ خرید:

مهر و امضاء شرکت

مهر و امضاء فروشنده

نسخه دوم: جهت ارسال به شرکت اسپیکو

سرویس و خدمات پس از فروش

شرکت اسپیکو افتخار دارد که با آموزش حدود ۱۲۰ واحد

سرویس و خدمات پس از فروش در تمامی شهرستانها و ۴ واحد

سرویس و خدمات در سطح تهران با ارائه قطعات یدکی فراوان

بهترین روش را در رعایت اصول استاندارد مدیریت که همان

مشتری مداری و خط مشی اسپیکو است رعایت می کند

کنترل کیفیت و آزمایشها

شرکت اسپیکو اعلام می دارد که همواره واحد کنترل کیفیت در تمامی مراحل عملیاتی از ریخته گری تا مرحله نهائی تست و رنگ و بسته بندی جزئی ترین کار را زیر نظر دارد تا درصد خطای پرسنل به صفر نزدیک شود

کیفیت پمپ های تولیدی موید این ادعا است

پمپ ها بعد از مونتاژ کامل، در آزمایشگاه توسط دستگاههای مخصوص تست می شوند و تمامی حالاتی که ممکن است برای یک پمپ ایجاد شود را شبیه سازی می کنند.



کلیه پمپ ها بعد از مونتاژ کامل، در حوضچه هایی مخصوص تست شده و آمپر، ارتفاع و مقادیر استاندارد آنها کنترل می شود تا از کارکرد کلی آنها، اطمینان حاصل شود.



کیفیت بیشتری از نایسگاه



اسپیکو پدیده‌ای نودرتکنولوژی سیالات

مدیریت شرکت صنایع پب سعدی « اسپیکو » با ایجاد آزمایشگاهی همزن و معتبر بر اساس استاندارد ISO/IEC 17025:2005 و با کارگیری یک استاندارد ملی و بین‌المللی مرتبط در راستای یکگیری خط‌مشی اصلی شرکت که بهبود مستمر کیفیت و افزایش رضایت مندی مشتری در سرلوحه عملکرد آن قرار دارد و شعار همیشه « کیفیت اولویت ماست » را هر چه شکوفاتر یکگیری می‌ناید.

در این راستا اعتماد دارد که بهبود مستمر با ایجاد آزمایشگاهی فعال و به روز با توسعه دامنه فعالیت‌های مرتبط با آزمون‌ها از طریق انجام مطالعات و تکمیل تجهیزات و به کارگیری افراد توانمند و صلاح و برآورده سازی الزامات روش‌های آزمون و بهبود مستمر آن و همچنین آموزش و ارتقاء سطح مهارت و کارایی پرسنل، و تیر اعمال رویه‌های در ارتباط با کیفیت خدمات آزمون، بر اساس استاندارد ملی و بین‌المللی مرتبط، با در نظر گرفتن استقلال منابع کارکنان آزمایشگاه از دیگر منابع شرکت در تداوم روبرو و پیشرفت اهداف کلان شرکت تاثیر سزای انضامی نماید.

خط تولید کارخانه اسپیکو



پمپ های تولیدی اسپیکو



پمپ های کف کش ساده مخصوص آب صاف برای
جابجائی آبهای سطحی و چاهکهای کم عمق با خروجی
دو اینچ و سه اینچ در ارتفاع ۱۸ الی ۳۸ متری از
جنس الومینیوم ساخته و عرضه می گردد



پمپ های کفکش مدل اس پی sp

مخصوص آب صاف برای جابجائی ابهای سطحی و انتقال آب از نهرها و رودخانه ها و چاهکهای کم عمق طراحی و ساخته شده است قطعات اصلی آن از آلومینویم و روکش بدنه از پلی اتین خاصی با دهانه خروجی $1\frac{1}{4}$ و ۲ اینچ و ۳ اینچ از ۱۸ متر تا ۸۰ متر تولسد و عرضه می شود .



SUBMERSIBLE PUMPS

The advertisement displays a variety of submersible pumps from SPICO, arranged around a central logo. The pumps are shown in different colors and sizes, including models S-20, S-25, S-15, SP, S-28, S-18-A, S-38, S32-AX, S-18, S-23, S-35, and S-32. The central logo is a blue circle with a white border of dots, containing the text "SAADY PUMP INDUSTRIES CO., LTD." at the top, "SPI CO" in a smaller circle, "SPICO" in large glowing letters, "SUBMERSIBLE PUMPS" below it, "E-mail: info@spicoir.com" on the left, "WWW.SPICO-IR.COM" on the right, and "Designing & Manufacturing Industrial & Agricultural Pumps" at the bottom.

S-20

S-25

S-15

SP

S-28

S-18-A

S-38

S32-AX

S-18

S-23

S-35

S-32

SAADY PUMP INDUSTRIES CO., LTD.

SPI CO

SPICO

SUBMERSIBLE PUMPS

E-mail: info@spicoir.com

WWW.SPICO-IR.COM

Designing & Manufacturing Industrial & Agricultural Pumps

مپراسای کفکش

پیچهای ستون پستی

تمامی قطعات آن از چدن داکتیل و شفت و پیچها و پروانه های آن از اسنلس استیل طراحی و ساخته شده است با استفاده از سیل دوپل در داخل محفظه ایی از رغن مخصوص با دهانه خروجی ۲ اینچ و ۳ اینچ برای ارتفاعهای از ۳۲ متر تا ۱۱۰ متر طراحی و ساخته شده است



DRAINAGE PUMPS

The advertisement features a central circular logo for SPICO Drainage Pumps. The logo is blue with a white border of dots. Inside the circle, the text "SAADY PUMP INDUSTRIES CO. LTD." is written at the top, "E-mail: info@spico.ir.com" on the left, and "WWW.SPICO-IR.COM" on the right. The center of the logo contains the "SPI CO" logo above the word "SPICO" in large, glowing letters, followed by "DRAINAGE PUMPS" in bold white text. Below the logo, it says "Designing & Manufacturing Industrial & Agricultural Pumps".

Surrounding the central logo are ten different models of blue drainage pumps, each with a label below it:

- S02-4-3 (top left)
- S02-3-3 (top center-left)
- S02-4-1 (top center-right)
- S02-3-1 (top right)
- S02-5-3 (middle left)
- S02-2-1 (middle right)
- S03-2-1 (bottom left)
- S03-2-3 (bottom center-left)
- S03-3-1 (bottom center)
- S03-3-3 (bottom center-right)
- S03-4-3 (bottom right)

پمپهای شیبور

پمپهای لجن کش

تمامی بدنه و قطعات آن از چدن داکتیل و شفت و پیچها از اسنلس استیل در انواع پروانه ها برای استفاده اختصاصی برای انتقال لجنها بکار می رود



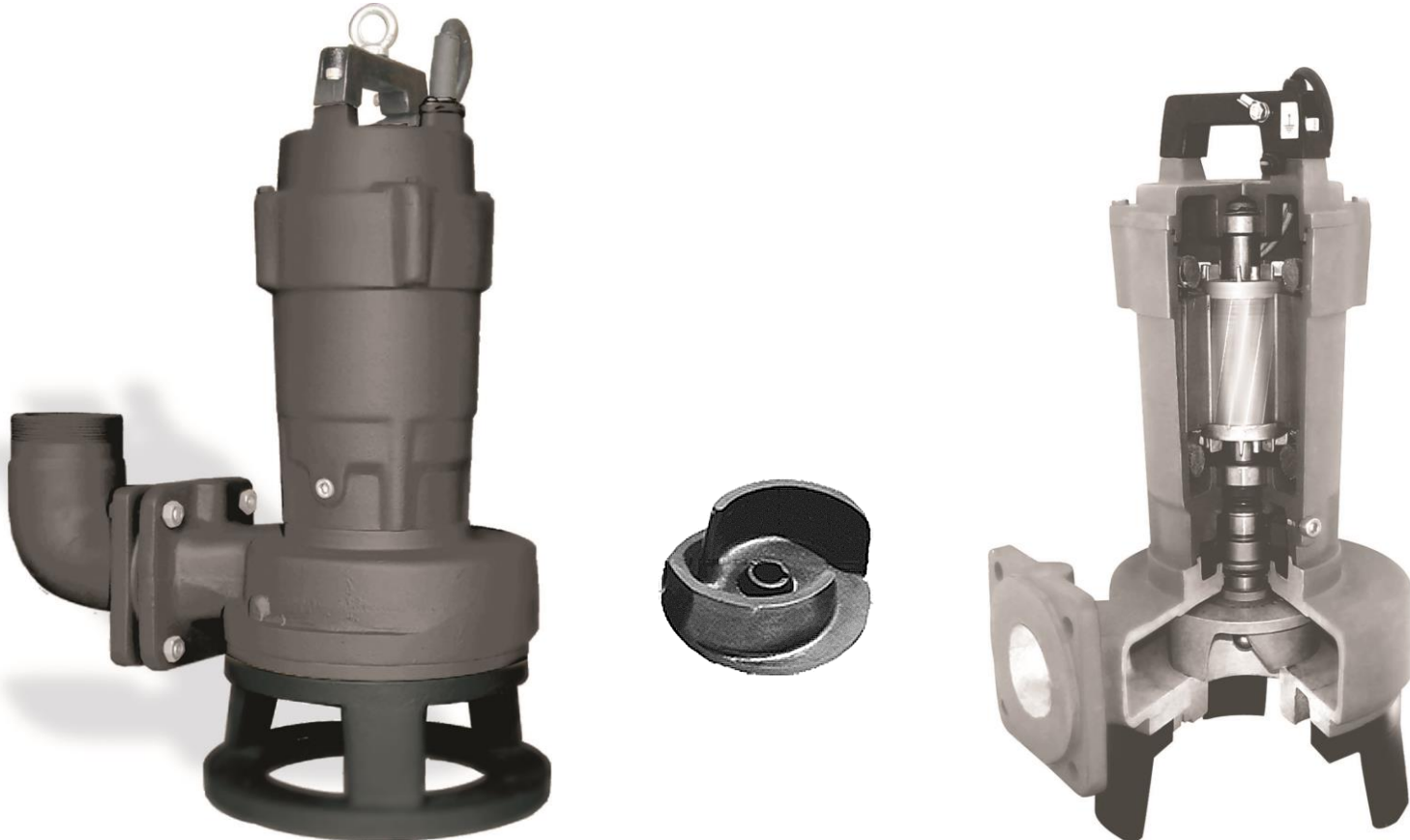
SEWAGE PUMPS



پمپ‌های آبجی‌کشی

پمپ های لجن کش با پروانه نیمه باز و رتکس

همچون پمپهای چدنی آی ۱۵ برای کلیه لجنهای معمولی و سبتک ها و فاضلابهای گاوداریها و سنگ بریها با مواد ساینده مورد استفاده قرار گیرد



خور سیدی (جریان گردابی)

این نوع پمپ با توجه به گردابی که در محفظه پمپ تولید می کند برای انتقال لجنهای حاوی الیاف و مواد جامد معلق در آب کارائی فوق العاده دارد این نوع پمپ در انتقال سیلابهای شهری و فضلابهای کارخانجات گونی بافی کارخانجات کاغذ کاربرد بسزائی دارد



پروانه جریان مخلوطی

این نوع پروانه با توجه با ساختار آن بر ای انتقال
لجنهای حاوی مواد له شده بکار می رود
کاربردی در کارخانه جات سنگ بریها
و کارخانه کنسرو سازی و نیز انتقال
مواد غلیظ تر کرائی فوق العاده دارد



پمپ های لجن کش مخصوص حفاری

پمپ های مدل اس ای ۲۵ با بدنه آلومینیومی و پمپ و پروانه چدنی کارائی فوق العاده در انتقالی فاضلابهای حاوی مواد ساینده دارد

این نوع پمپ در کارهای حفاری کودال ها و چاهک ها کارائی خیلی خوبی دارد



پمپ لجن کش با تیغه های برنده

این نوع پمپ با تیغه های خورد کن دار برای تخلیه فاضلابهای الیافی و فاضلابهای بیمارستانی مورد استفاده قرار می گیرد



پمپ های برنزی

این نوع پمپ از جنس برنز و با پروانه نیمه باز ورتکس برای انتقال فاصلابهاب شور و همچنین حفاریهای کنار دریا کارائی فوق العاده دارد



پمپ همکاره = سوپر اسپیکو

یکی از تولیدات منحصر به فرد اسپیکو

سوپر اسپیکو است

این نوع پمپ با پایه و

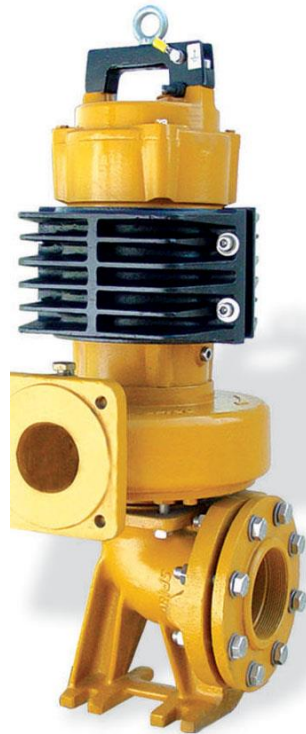
فلنجهای مختلف کارائی

متفاوتی پیدا خواهد کرد



پمپ سو پر اسپیکو SSA

با پایه و فلنج مخصوص برای انتقال لجنها از پایین
تانک سپتیک کارائی فوق العاده دارد با نصب رادیاتور
مخصوصی عمل خنک کاری دینام آن بخوبی صورت می
گیرد



پمپ سو پر اسپیکو SSI B

با فلنج مخصوص برای انتقال لجنها از داخل
تانک سپتیک با نصب لوله و سوپاپ کارائی فوق
العاده دارد با نصب رادیاتور مخصوصی عمل خنک
کاری دینام آن بخوبی صورت می دهد



پمپ سوپر اسپیکو مدل SSI C

این پمپ با فلنج مخصوص و گاید و راهنما کارائی فوق العاده بالائی برای انتقال لجنهای خورنده دارد



تابلو های اسپیکو

این تابلو های دیجیتالی با همکاری از دو شرکت سازنده قطعات الکترونیکی چینی و و توانی و شرکت اسپیکو ساخته می شود و کارائی فوق العاده برای کنترل یک پمپ دارد

CONTROL PANEL

SPH911 & 931



SPH511 & 531



SPH912 & 932



SPM511 & 531



SPH8



SPH912-932 & SC2



SPH911-931 & SC1



SPM1 & SPM3



SPM911 & 931



SPT2



SPT2



SPH512 & 532



تابلوهای کنترل

واحد بازرگانی اسپیکو :

واحد بازرگانی اسپیکو مبادرت به واردات و عرضه کلیه ادوات صنعتی و کشاورزی شامل انواع پمپ، ژنراتور، موتورهای دیزلی و بنزینی، الکتروموتور و موتور ژنراتور با لوازم یدکی نموده است. ضمناً در راستای تولید پمپهای خود مبادرت به واردات انواع روتور و استاتور، خازن الکتریکی، پیچهای استیل، واشرهای لرزه گیر، بلبرینگ و سیلهای مکانیکی از کشور ایتالیا نموده و قادر است نیاز کلیه تولیدکنندگان این صنعت مهم را تأمین نماید.

فعالیت واحد بازرگانی به چهار بخش مشخص می شود :

- واردکننده انواع پمپهای صنعتی، کشاورزی، عمومی، اختصاصی از کشور ایتالیا
- واردکننده کلیه قطعات قابل استفاده در الکتروموتور و الکتروپمپ از کشور ایتالیا
- واردکننده انواع ادوات و موتور آلات صنعتی و کشاورزی از کشورهای ایتالیا و چین
- واردکننده ژنراتور و موتور ژنراتور از کشور چین



**IRCEM**





tesla
submersible motors





DUCATI



ARISTONCAVI



NETRA
TRANCIATURA LAMIERINI MAGNETICI

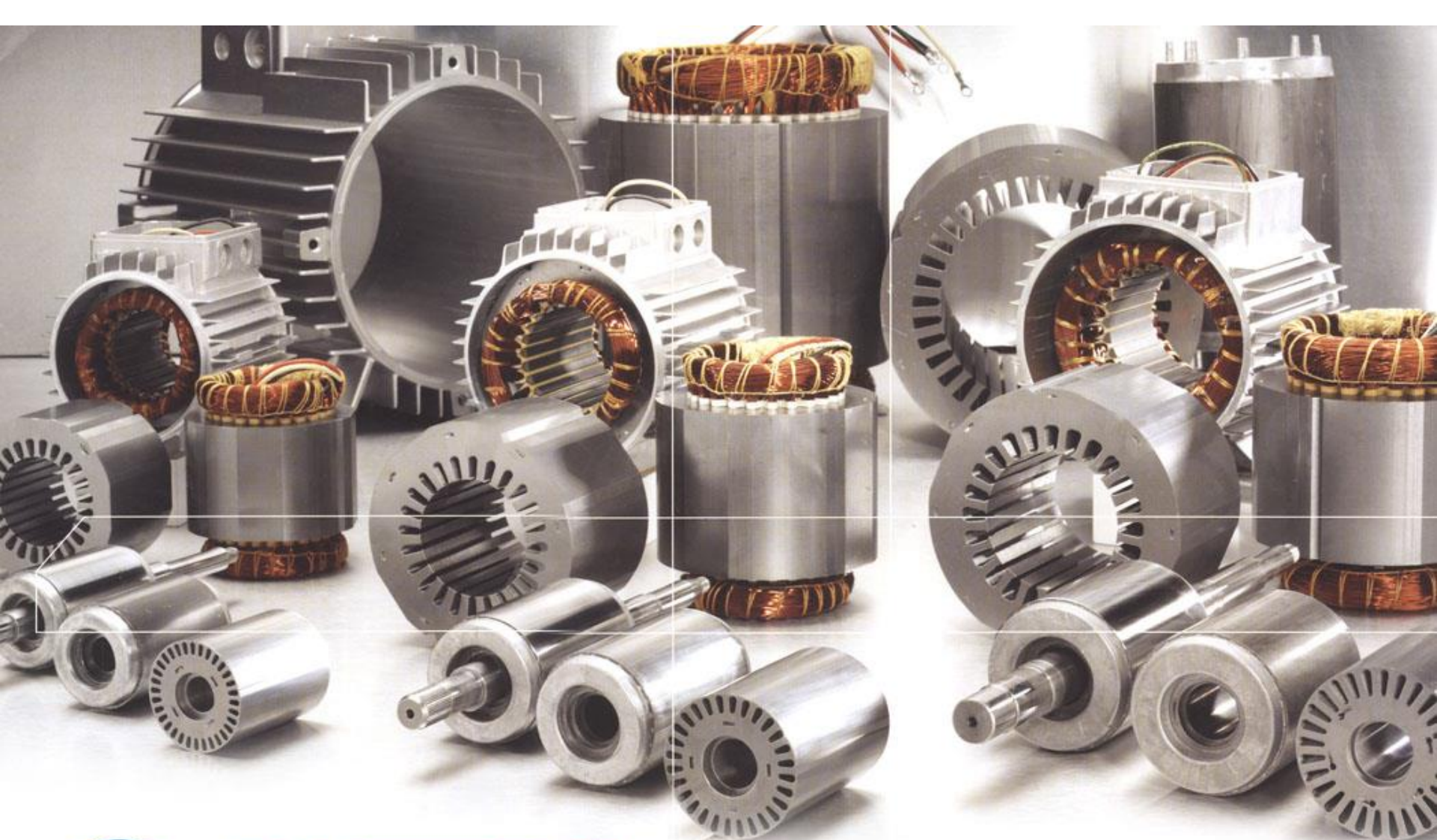


FILMATIC  FASTENERS



 **meccanotecnica umbra**
Mechanical Face Seals





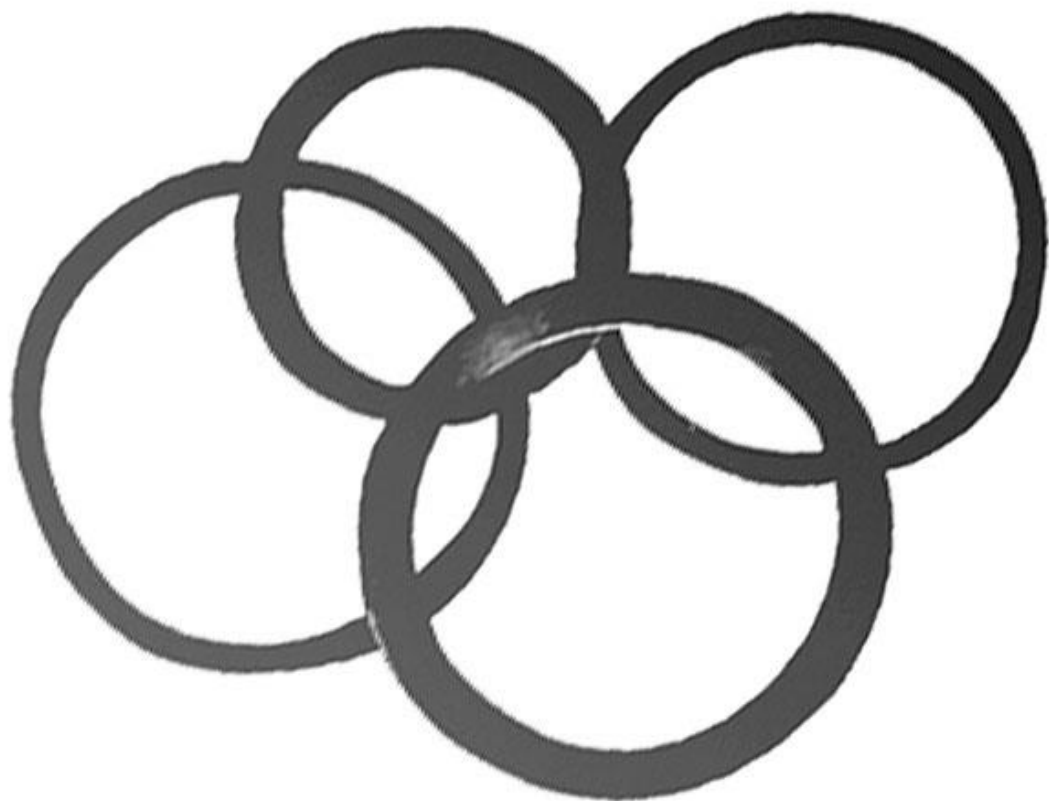
OMETRA
TRANCIATURA LAMIERINI MAGNETICI

DUCCATI





meccanotecnica
umbra[®]
Mechanical Face Seals



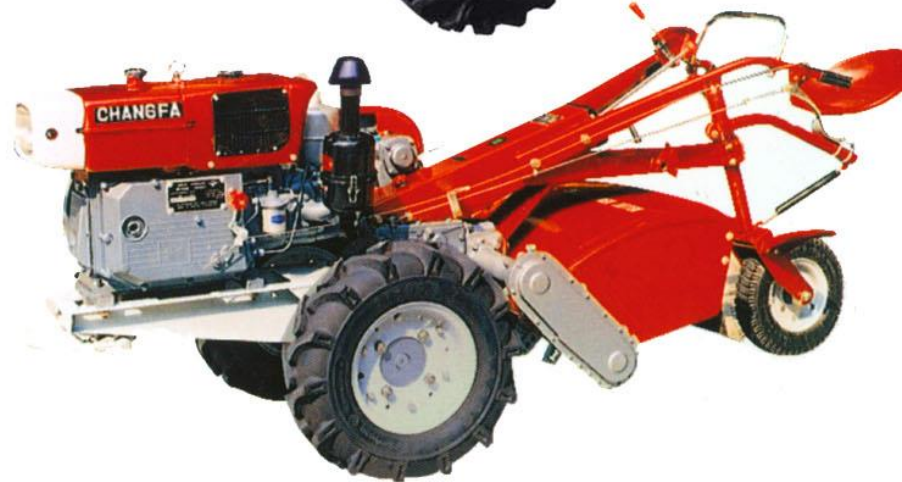


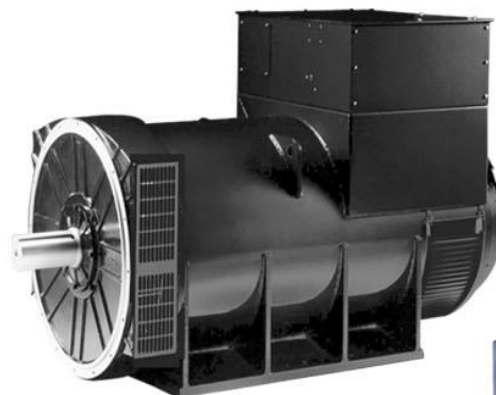
ARISTONCAVI



SPC

CHANG FA







GROUP PRESENTATION



tesla
submersible motors





PUMP PERFORMANCE





DAB

PUMP PERFORMANCE
Circulator Pumps



PUMP PERFORMANCE

**Self Priming
& Multistage
Centrifugal
Pumps**



PUMP PERFORMANCE

Centrifugal Pumps



DAB
PUMP PERFORMANCE
Booster Sets

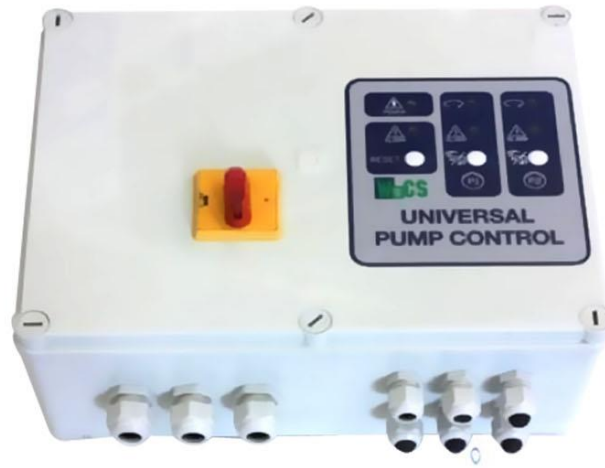


PUMP PERFORMANCE

Vertical Multistage Pumps

LEADER PUMPS





WACS Water Control System





Tesla

submersible motors

Diver



Idea



6GX



TR8



40L



6GF



TR12



3GF



4GG



4CG



40L



4TW



TR6



TR10



Pulsar Dry



Micra



Pulsar



باز دید تعدادی از نمایندگان و متخصصین

صنعت پمپ از تعدادی از کارخانه جات

داب در ایتالیا

سه گروه

بازدید متخصصان و فروشندگان معتبر صنعت پمپ از مجموعه کارخانجات DAB ایتالیا



بازدید متخصصان و فروشندگان معتبر صنعت پمپ از مجموعه کارخانجات DAB ایتالیا



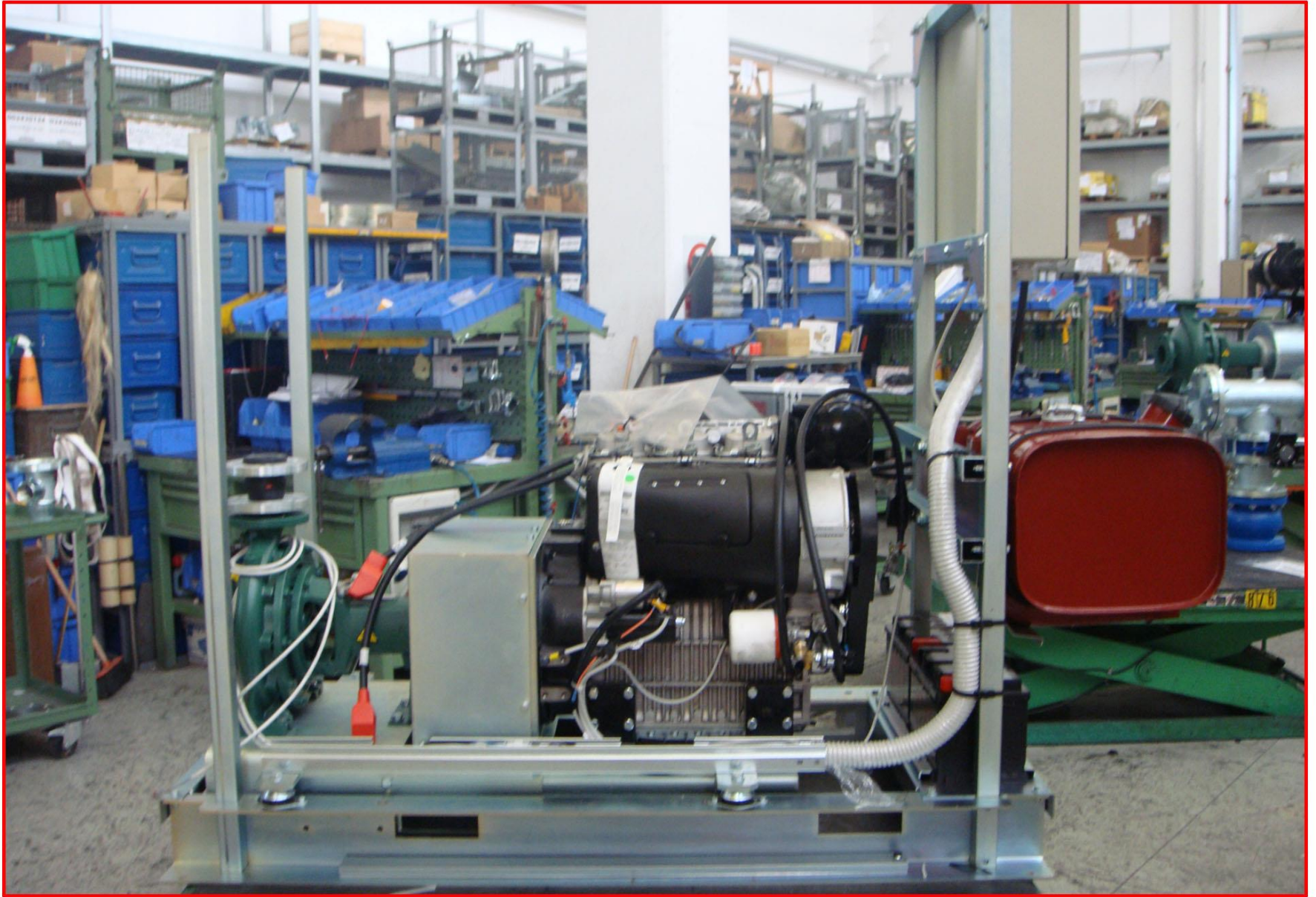
بازدید متخصصان و فروشندگان معتبر صنعت پمپ از مجموعه کارخانجات DAB ایتالیا



















OWARA

MONTICHILO MAGGIORE - ITALY

659201

3~ 50 Hz HP25 kW

V 380 AMP 40.5



LOWARA

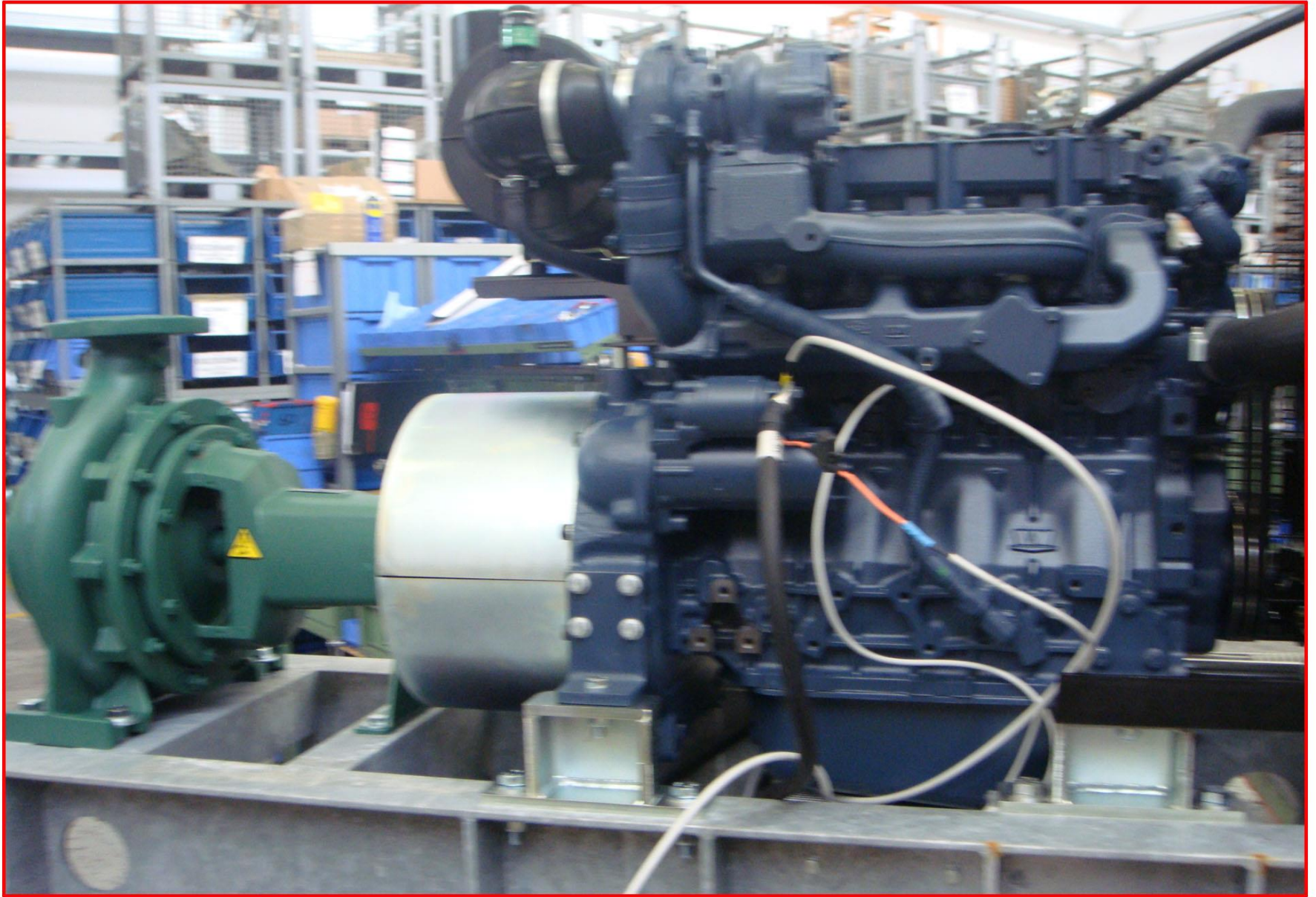
www.lowara.com

















**نمایندگان شرکت اسپیکو
در سراسر کشور پهناور ایران**



www.spico-ir.com
www.spicoir.com

اسپیکو



پدیده‌های نو در تکنولوژی سیالات

واحد تحقیق و توسعه شرکت اسپیکو بر آن است که کلیه اطلاعات مورد استفاده در صنایع تولیدی و تجاری را که در زمینه ماشین آلات صنعتی و کشاورزی بصورت روزمره در سیستم بازرگانی و بازاریابی شرکتهای فروشنده و توزیع کننده و مخصوصاً شرکت اسپیکو مورد نیاز است را جمع آوری و در اختیار کلیه دوستداران و مصرف کنندگان این ماشین آلات قرار دهد. این اطلاعات می تواند شامل اطلاعات فنی در امر تولید، اطلاعات فنی در مورد نصب و راه اندازی، متون فنی ترجمه شده، ترجمه دفترچه های راهنما و کلاً مواردی که ممکن است در این راستا راهنمای این عزیزان قرار گیرد، باشد.

واحد تحقیق و توسعه شرکت اسپیکو آمادگی خود را برای دریافت کلیه مقالات و اطلاعات فنی در زمینه ماشین آلات صنعتی و کشاورزی اعلام می کند و در صورت تائید می تواند با زیرنویس شخص فرستنده در سایت اینترنتی خود قرار دهد تا شاید مورد استفاده همگان قرار گیرد. ضمناً واحد تحقیق و توسعه اسپیکو در حد توان، آمادگی خود را به جوابگویی هرگونه سوالات فنی مورد نیاز دوستداران و مصرف کنندگان گرامی این صنعت اعلام می دارد.

با تشکر

واحد تحقیق و توسعه اسپیکو

تماس با شرکت اسپیکو : R_D@spicoir.com

جزوات و نشریات چاپ شده توسط شرکت اسپیکو

شماره نشر	خلاصه مطالب
1	برنده و بازنده
2	استاندارد کویلینگها و فلاویل موتور های دیزلی و ژنراتور ها SAE
3	دفترچه راهنمای استفاده پمپ MAGIC PUMP
4	دستور العمل استفاده از موتور ژنراتورهای سه گانه سوز
5	دفترچه راهنمای ژنراتورهای دوکاره SD & SDC
6	دفترچه راهنمای تابلو کنترل تمام اتوماتیک هوشمند DV
7	دفترچه راهنمای راه اندازی و سرویس و نگهداری ژنراتورهای SPC سری ST & STC
8	دفترچه راهنمای تیبلر های Changfa & SPC
9	دفترچه راهنمای موتور دیزل تک سیلندر افقی Changfa & SPC
10	دفترچه راهنمای موتور های دیزلی تک سیلندر هوا خنک
11	شرایط کوبله کردن موتورهای تک سیلندر دیزلی ژنراتورها و ادوات صنعتی
12	مطالب آموزشی در رابطه با بهتر استفاده نمودن پمپهای آب و الکتروموتورها و مطالبی چند در مورد دلیل سوختن یک الکتروموتور و یا الکتروپمپ

جزوات و نشریات چاپ شده توسط شرکت اسپیکو

دفترچه راهنمای انتخاب خازن های الکتریکی برای الکتروموتور DUCATI	13
دفترچه راهنمای انتخاب خازن های الکتریکی برای سیستم های روشنایی DUCATI	14
دفترچه راهنمای تابلوهای کنترل تمام اتوماتیک هوشمند M531 & M521	15
دفترچه راهنمای تابلوهای کنترل تمام اتوماتیک هوشمند 531 & SPM511 و 531 & SPH511	16
دفترچه راهنمای تابلوهای کنترل الکترونیکی هوشمند اسپیکو مدل SPM3 & SPM1	17
دفترچه راهنمای نصب تابلو های هوشمند سری 931 & SPH911	18
دفترچه راهنمای نصب تابلو کنترل هوشمند مدل 931 & SPM911	19
مشخصات خازنهای مورد استفاده در الکتروموتورهای تولیدی سری S2 & S1	20
دفترچه راهنمای شارژر باطری مدلهای GM800 & GM800K , GM900	21
دفترچه راهنمای عملکرد کنترلر مدل Smartcon (GAC601 & GAC608)	22
دفترچه راهنمای کنترلر دیزل ژنراتور مدل DACTS704C	23
دفترچه راهنمای مینی کمباین برنج و دروگر SPC	24

جزوات و نشریات چاپ شده توسط شرکت اسپیکو

دسترچه راهنمای کنترلر دیزل ژنراتور مدل DACTS701C	25
دسترچه راهنمای کنترلر موتور ژنراتورها مدل DACTS101S	26
دسترچه راهنمای نصب و راه اندازی تابلو کنترل موتور ژنراتور مدل GMTI-7400IX & GMTI-7400VII	27
دسترچه راهنمای کنترلر دیزل ژنراتور مدل DACTS705C	28
دسترچه راهنمای نصب و راه اندازی تابلو اتوماتیک مدل DYA-T03	29
دسترچه راهنمای نصب کلید اتوماتیک ATS	30
دسترچه راهنمای نصب و راه اندازی تابلو کنترل دیجیتال و هوشمند سری SPT1	31
دسترچه راهنمای نصب و راه اندازی تابلو کنترل های فرعی سری SC	32
دسترچه راهنمای نصب و راه اندازی تابلو کنترل هوشمند سری SPT2	33
دسترچه راهنمای نصب و راه اندازی تابلو کنترل دیجیتال و هوشمند سری SPM8 و SPH8	34
دسترچه راهنمای نصب و راه اندازی تابلو کنترل دیجیتال و هوشمند برای کنترل کامل دو دستگاه پمپ سری SPH912 & 932	35
دسترچه راهنمای نصب و راه اندازی تابلو کنترل دیجیتال و هوشمند برای کنترل کامل دو دستگاه پمپ سری SPH512 & 532	36
دسترچه راهنمای عملکرد کنترلر موتور ژنراتور مدل GTR-17	37

جزوات و نشریات چاپ شده توسط شرکت اسپیکو

جدول آبدهی و فشار بوستر پمپها جهت آبرسانی به ساختمان	38
درایور فعال شامل اینورتر + حسگر فشار + حسگر دبی	39
دستگاههای بوستر کنترل کننده فشار توسط درایور فعال	40
مشخصات پمپهای هوادهی	41
دستورالعمل راه اندازی اینورترهای هوشمند PWM	42
دستورالعمل کنترل تابلوهای دیجیتالی اسپیکو با کامپیوتر	43
دفترچه راهنمای سرویس ، نگهداری و تعمیر موتورهای چهار سیلندر Changfa & SPC	44
راهنمای محاسبه و انتخاب بوستر پمپ مناسب	45
پمپهای استخری داب	46
بوستر پمپهای صنعتی با کنترل بوسیله اینورترور یا ساده	47
دستگاههای بوستر کنترل کننده فشار و دبی صنعتی	48
بوستر پمپها به همراه تابلو کنترل E-BOX	49

اسپیکو

پدیده‌های نو در تکنولوژی سیالات



SPICO

New Phenomenon In Fluid Technology

شرکت اسپیکو آماده دریافت کلیه
نظرات، پیشنهادات و انتقادات
شما عزیزان می باشد.

www.spicoir.com

www.spico-ir.com

e-mail: info@spicoir.com