



دارنده گواهینامه استاندارد مدیریت ISO 9001:2008 از شرکت TÜV آلمان

اسپیکو



SPICO

پدیده‌های نو در تکنولوژی سیالات

New Phenomenon In Fluid Technology

Design & Manufacture of Industrial and Agricultural Pumps

تولیدکننده انواع پمپهای کفکش، لجنکش، شناور و تابلوهای کنترل

واردکننده کلیه ادوات صنعتی، کشاورزی و لوازم یدکی

www.spicoir.com

www.spico-ir.com

دفتر مرکزی:

تهران، خیابان سعدی جنوبی، شماره ۲۶۵، ساختمان اسپیکو تلفن: ۰۶-۳۳۱۱۷۰۹۳ فکس: ۳۳۱۱۶۲۲۲

واحد بازرگانی اسپیکو:

تهران، خیابان سعدی جنوبی، شماره ۲۶۵، ساختمان اسپیکو تلفن: ۰۲۱-۳۳۹۴۳۵۲۰ فکس: ۳۳۹۴۳۵۱۹

کارخانه:

تهران، بزرگراه فتح، خیابان فتح پانزدهم، پلاک ۱۳ تلفن: ۰۶-۶۶۸۲۰۳۵۲ فکس: ۶۶۸۰۸۸۲۲

E-mail : info@spicoir.com



خط تولید کارخانه اسپیکو



SUBMERSIBLE PUMPS

The advertisement displays a variety of submersible pumps from SPICO, arranged around a central logo. The pumps are shown in different colors and sizes, including models S-20, S-25, S-15, SP, S-28, S-18-A, S-38, S32-AX, S-18, S-23, S-35, and S-32. The central logo is a blue circle with a white border, containing the text "SAADY PUMP INDUSTRIES CO., LTD." at the top, "SPI CO" in a smaller circle, "SPICO" in large glowing letters, "SUBMERSIBLE PUMPS" below it, and "E-mail: info@spico.ir.com" and "WWW.SPICO-IR.COM" on the sides. At the bottom of the logo, it says "Designing & Manufacturing Industrial & Agricultural Pumps".

S-20

S-25

S-15

SP

S-28

S-18-A

S-38

S32-AX

S-18

S-23

S-35

S-32

SAADY PUMP INDUSTRIES CO., LTD.

SPI CO

SPICO

SUBMERSIBLE PUMPS

E-mail: info@spico.ir.com

WWW.SPICO-IR.COM

Designing & Manufacturing Industrial & Agricultural Pumps

مهندسی گسترش

SEWAGE PUMPS



پمپ‌های آبجی‌کشی

DRAINAGE PUMPS

The advertisement displays a variety of SPICO drainage pumps arranged around a central logo. The pumps are shown in different configurations and colors (blue and light blue). The central logo is a blue circle with a white border, containing the SPICO logo and the text 'DRAINAGE PUMPS'. The logo also includes contact information: 'SAADY PUMP INDUSTRIES CO. LTD.', 'E-mail: info@spico.ir.com', and 'WWW.SPICO-IR.COM'. The text 'Designing & Manufacturing Industrial & Agricultural Pumps' is written around the bottom of the logo.

S02-4-3

S02-3-3

S02-4-1

S02-3-1

S02-5-3

S02-2-1

S03-2-1

S03-2-3

S03-3-1

S03-3-3

S03-4-3

SAADY PUMP INDUSTRIES CO. LTD.

E-mail: info@spico.ir.com

WWW.SPICO-IR.COM

SPICO

DRAINAGE PUMPS

Designing & Manufacturing Industrial & Agricultural Pumps

پمپهای شیبور

CONTROL PANEL

SPH911 & 931



SPH912 & 932



SPH511 & 531



SPH8

SPM511 & 531



SPH912-932 & SC2



SPH911-931 & SC1



SPM1 & SPM3



SPM911 & 931



SPT2



SPT2



SPH512 & 532



تابلوهای کنترل

واحد بازرگانی اسپیکو :

واحد بازرگانی اسپیکو مبادرت به واردات و عرضه کلیه ادوات صنعتی و کشاورزی شامل انواع پمپ، ژنراتور، موتورهای دیزلی و بنزینی، الکتروموتور و موتور ژنراتور با لوازم یدکی نموده است. ضمناً در راستای تولید پمپهای خود مبادرت به واردات انواع روتور و استاتور، خازن الکتریکی، پیچهای استیل، واشرهای لرزه گیر، بلبرینگ و سیلهای مکانیکی از کشور ایتالیا نموده و قادر است نیاز کلیه تولیدکنندگان این صنعت مهم را تأمین نماید.

فعالیت واحد بازرگانی به چهار بخش مشخص می شود :

- واردکننده انواع پمپهای صنعتی، کشاورزی، عمومی، اختصاصی از کشور ایتالیا
- واردکننده کلیه قطعات قابل استفاده در الکتروموتور و الکتروپمپ از کشور ایتالیا
- واردکننده انواع ادوات و موتور آلات صنعتی و کشاورزی از کشورهای ایتالیا و چین
- واردکننده ژنراتور و موتور ژنراتور از کشور چین



**IRCEM**







DUCATI



ARISTONCAVI



NETRA
TRANCIATURA LAMIERINI MAGNETICI



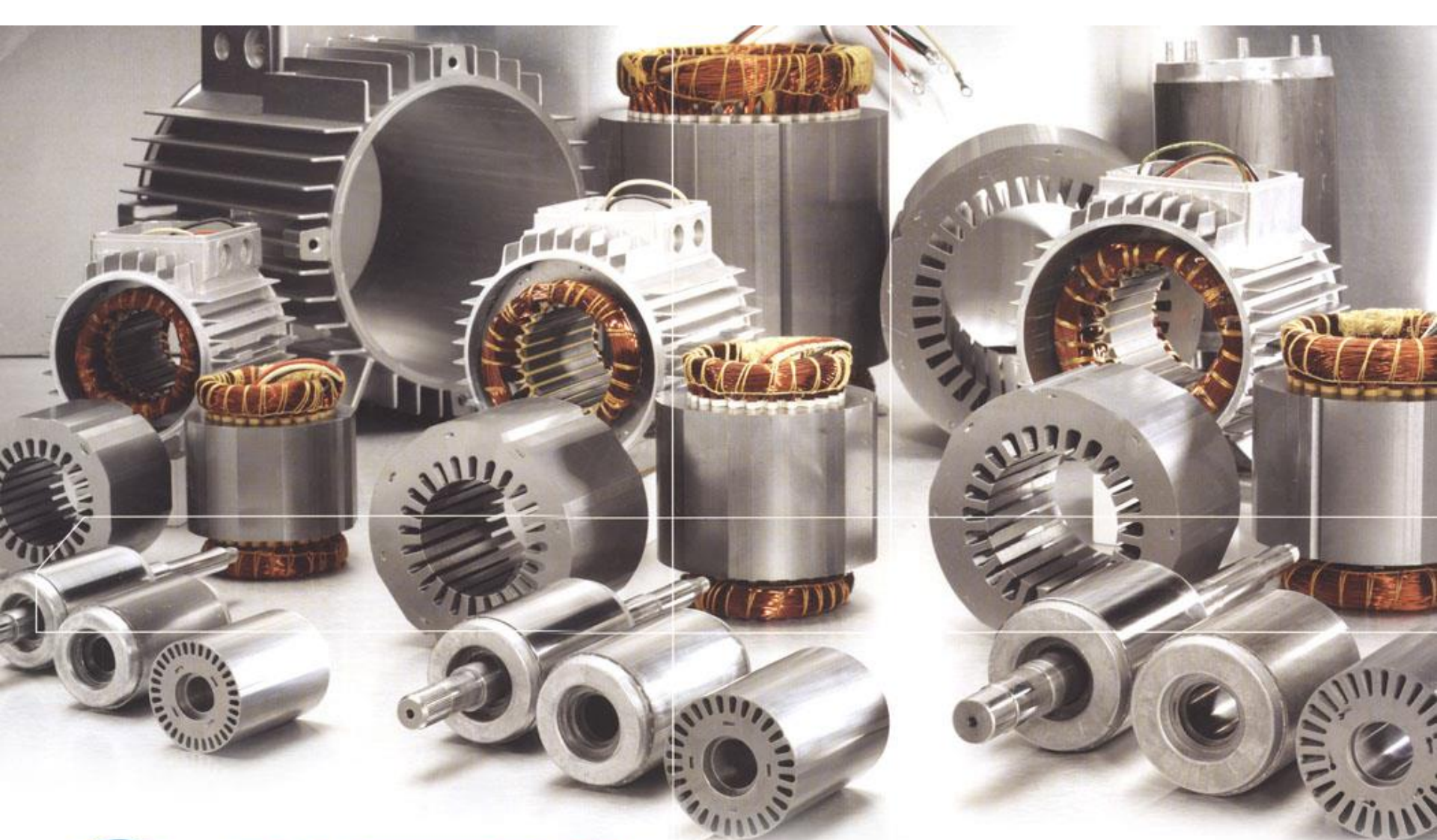
FILOMATIC

FASTENERS



meccanotecnica
umbra
Mechanical Face Seals





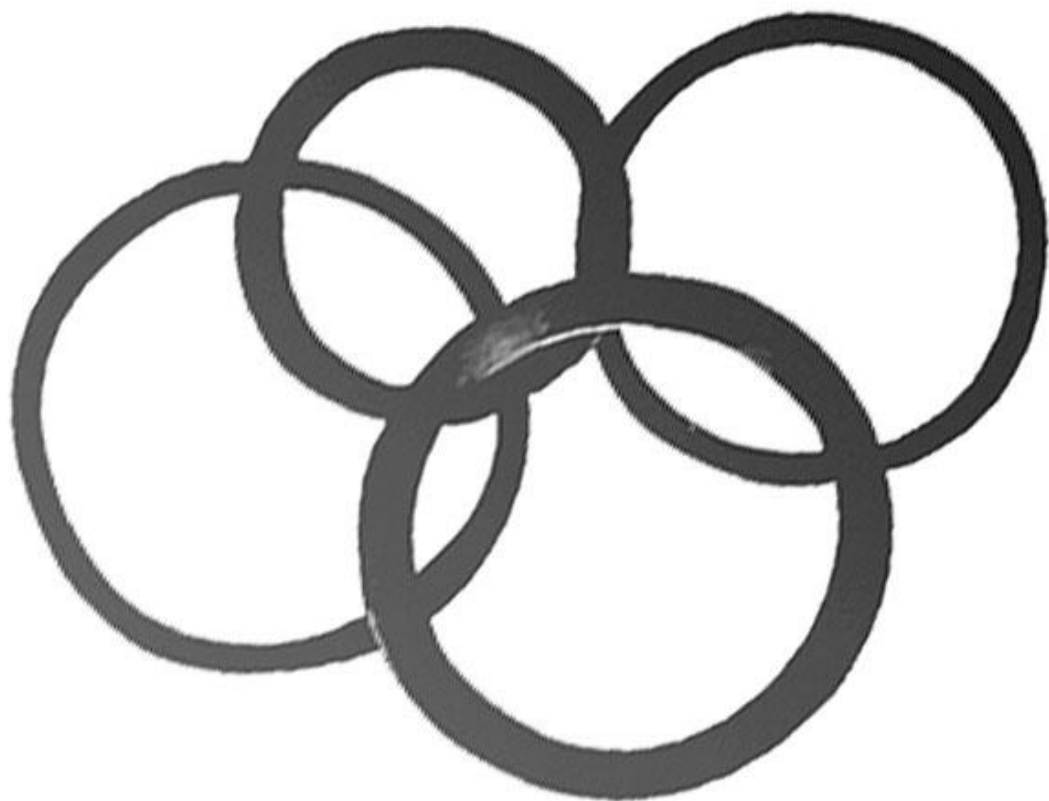
OMETRA
TRANCIATURA LAMIERINI MAGNETICI

DUCCATI





meccanotecnica
umbra[®]
Mechanical Face Seals





ARISTONCAVI





DUCATI



ARISTONCAVI



NETRA
TRANCIATURA LAMIERINI MAGNETICI



FILOMATIC

FASTENERS



meccanotecnica
umbra
Mechanical Face Seals



SPC

CHANG FA

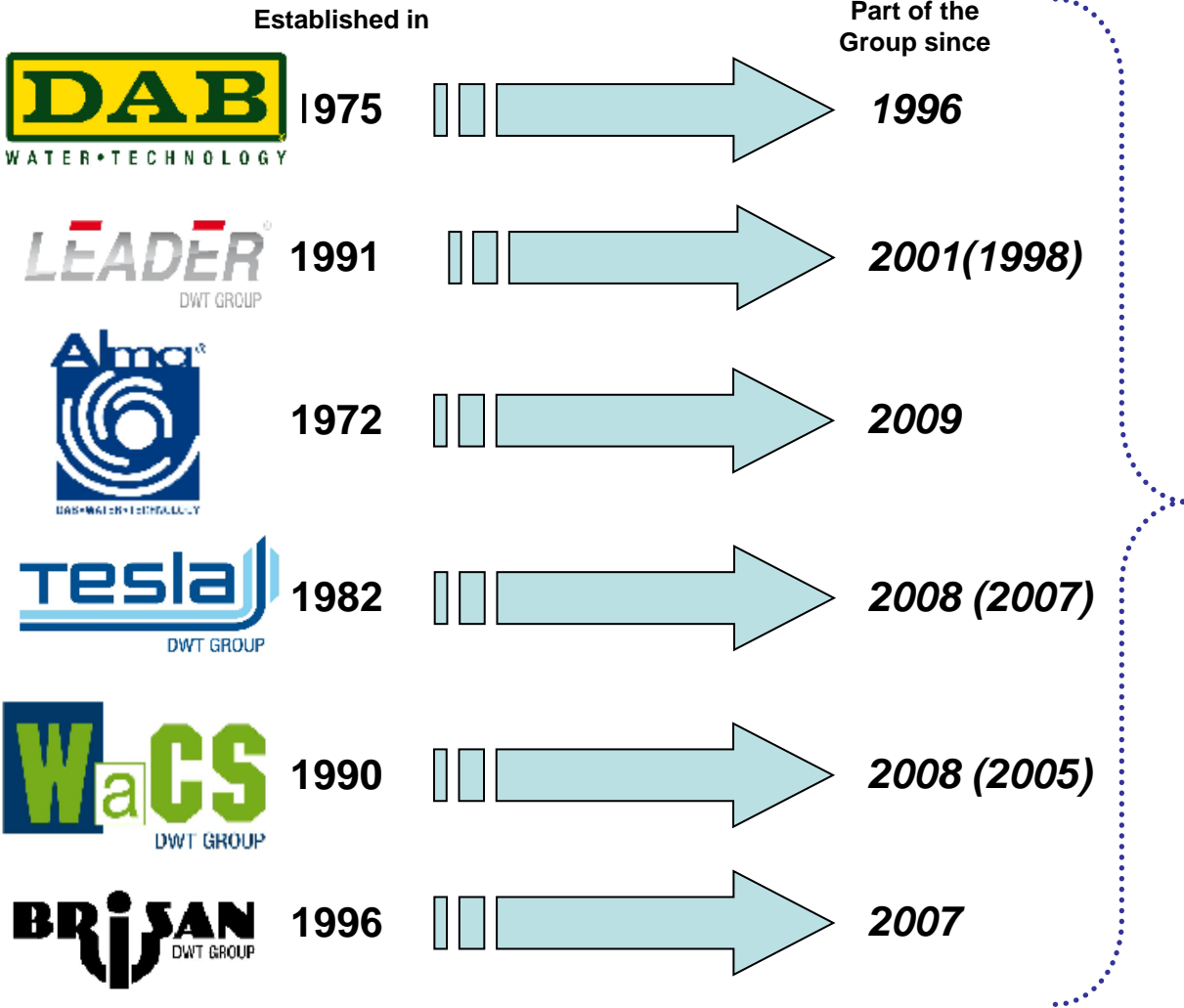






GROUP PRESENTATION

MILESTONES & BRANDS



Since 2009

DWT GROUP
PUMPS • MOTORS • ELECTRONICS

DAB WATER TECHNOLOGY

Different markets, different products, one common denominator: water management ... in a single Group!

*****IMPORTANT NEWS*****

Dear valued partner,

We are pleased to inform you a change of our company activities as per January 2009.

- ✓ The entity BRISAN TURBO (pty) has been moved from Grundfos South Africa towards the **DWT Group as part of the Grundfos Holding A/S.**
- ✓ With the move within the group the name Brisan Turbo Pty has changed into **DWT Pumps Motors Electronics Pty.**
- ✓ DWT Pumps Motors Electronics Pty represents for Africa the manufacturing brands **DAB, Leader, Tesla, Brisan Turbo, Alma pumps and WaCS.**
- ✓ Beside the local planned expansion of production and assembly in 2009, DWT has already **stock of products and spare parts of various ranges and DWT brands.**
- ✓ As our valued partner we look forward to continue our businesses relationship and grow our activities for a long term partnership. The change and expansion of the activities is to serve our customers even better with a full range of **Pumps, Motors and Electronics.**

We trust that you will be as positive as we are, about the potential benefits this new set-up will create for both of our organisations.

Best regards,
Grundfos

Jonathan Hamp-Adams
General Manager

DWT pumps • motors • electronics (Pty)

Mike W. Otten
General Manager Sales



1975 – 2010

**35 years of constant growth
in the water management
market.....**

MISSION

*To be the “Reference Group of Companies” in
water handling
for building segment .*

*To develop, produce and sell pumps and systems
for clean and waste water.*

*To be the partner of our customer for a constant
growth and development
of advanced technological solutions.*



tesla
submersible motors





PUMP PERFORMANCE





DAB

PUMP PERFORMANCE
Circulator Pumps



DAB

PUMP PERFORMANCE

**Self Priming
& Multistage
Centrifugal
Pumps**



PUMP PERFORMANCE

**Centrifugal
Pumps**



DAB
PUMP PERFORMANCE
Booster Sets

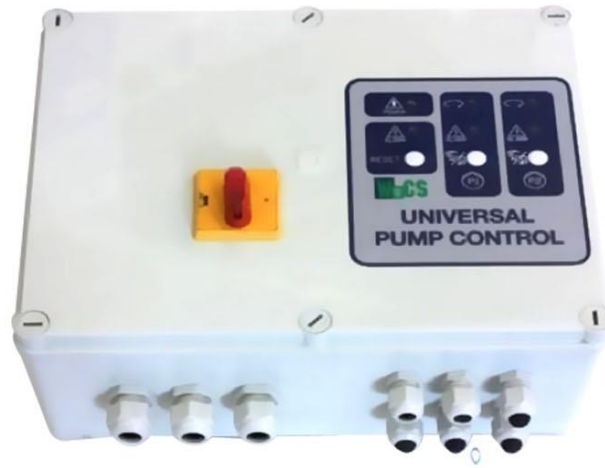


PUMP PERFORMANCE

Vertical Multistage Pumps

LEADER PUMPS





WACS Water Control System





Tesla

submersible motors

Diver



Idea



6GX



TR8



40L



6GF



3GF



4GG



4CG



40L



4TW



TR12



TR10



TR6



Micra



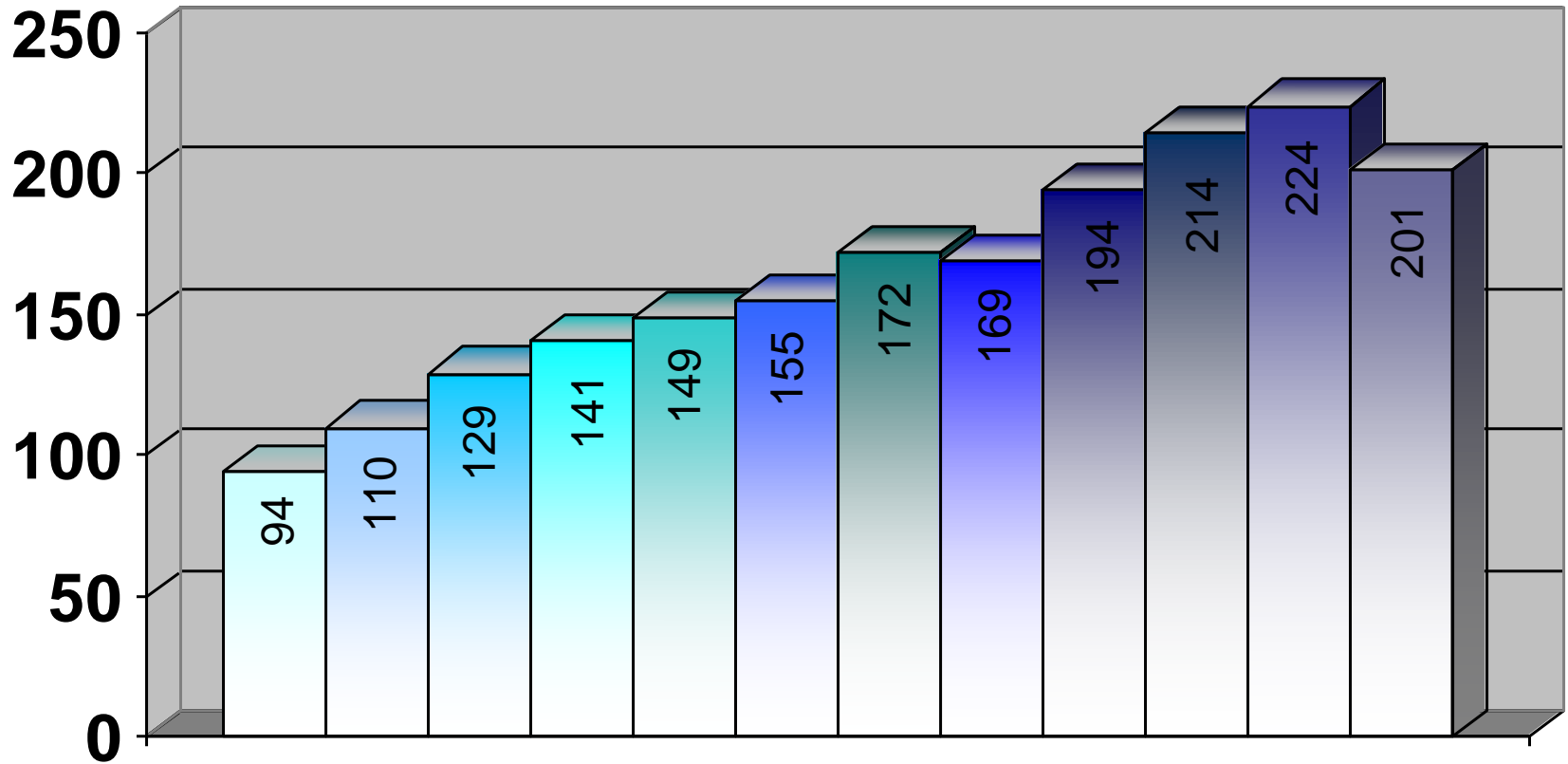
Pulsar Dry



Pulsar



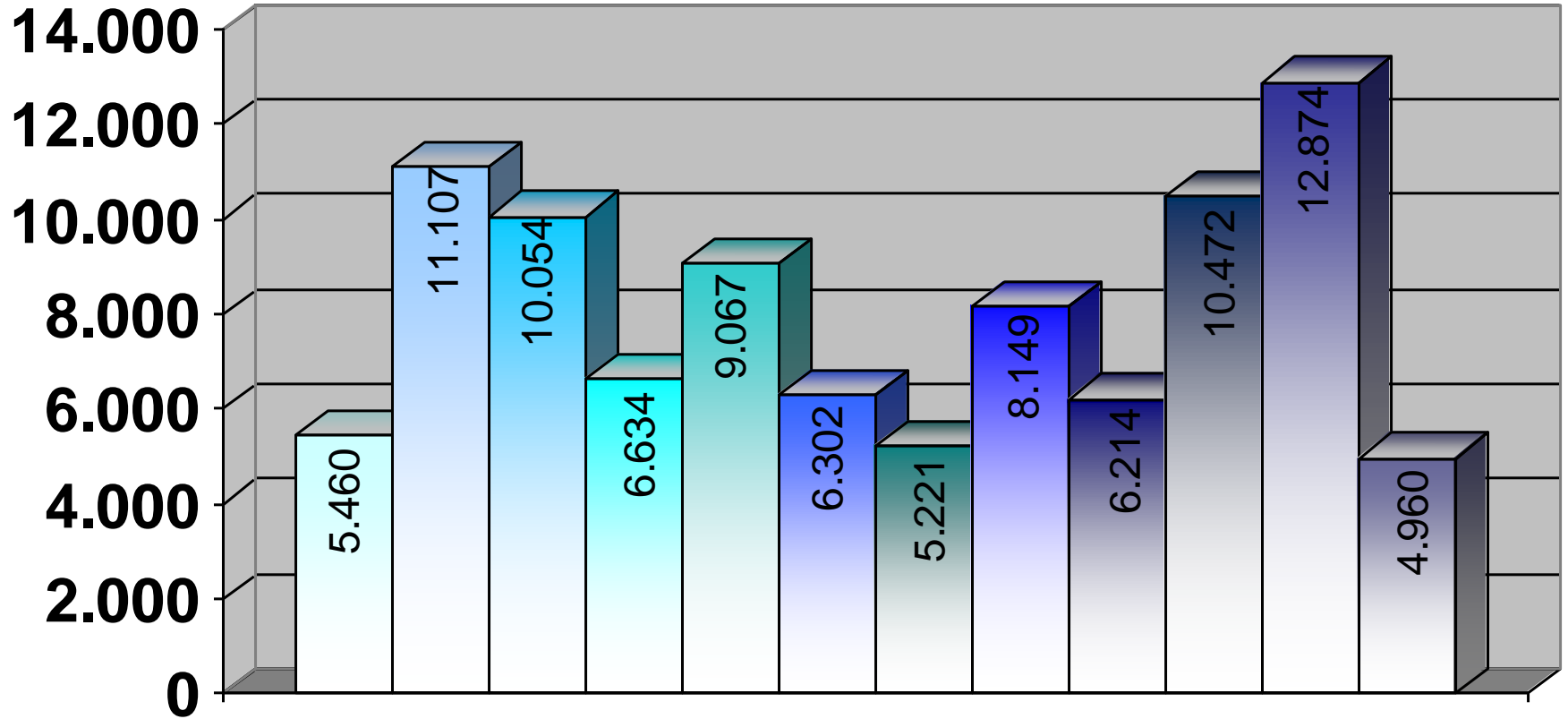
TOTAL SALES



Total Sales

1998 1999 2000 2001 2002 2003 2004 2005 2006 2007 2008 2009

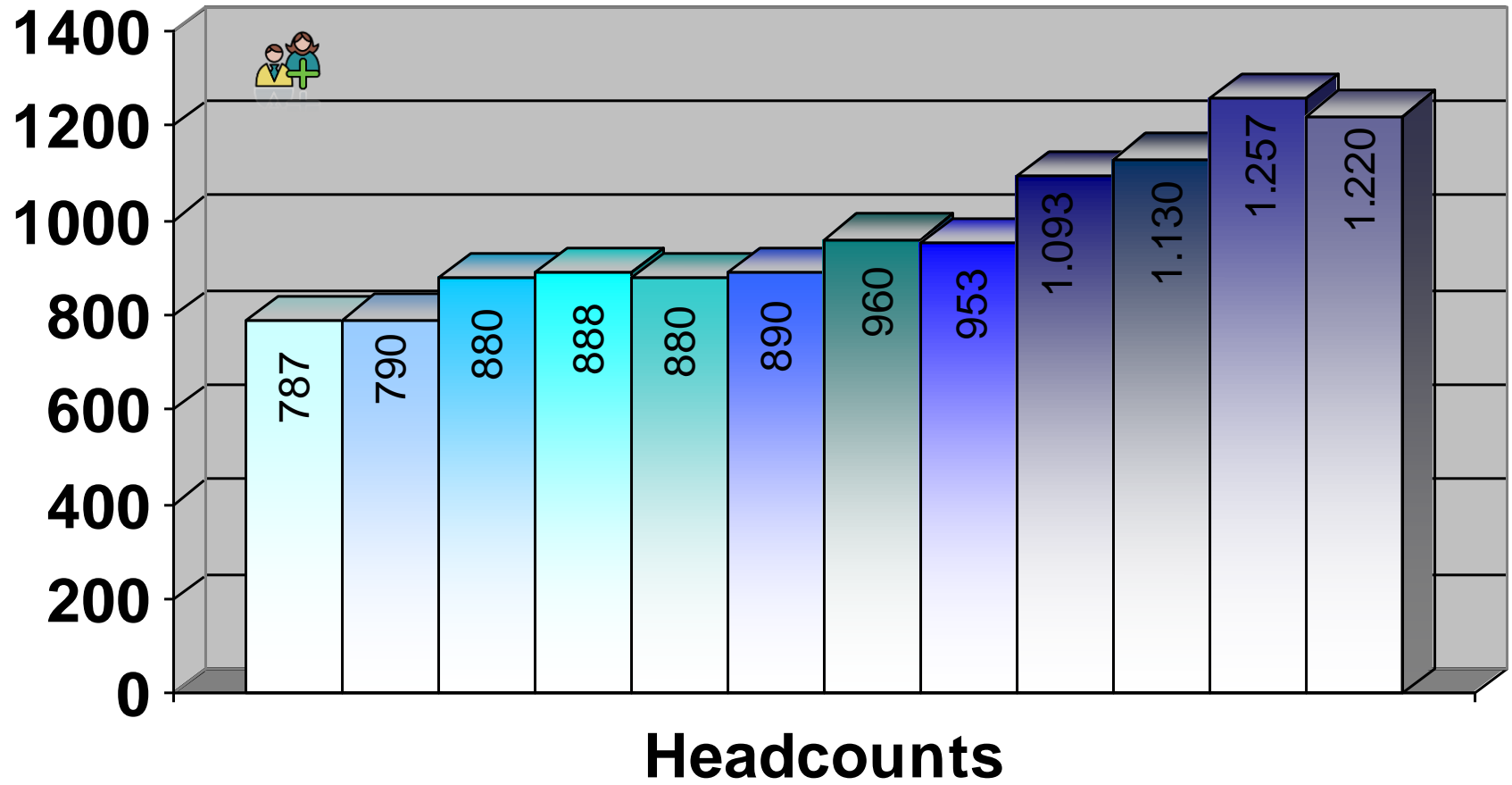
INVESTMENTS



Investments

1998 1999 2000 2001 2002 2003 2004 2005 2006 2007 2008 2009

HEADCOUNTS



1998 1999 2000 2001 2002 2003 2004 2005 2006 2007 2008 2009

PUMPS FACTORIES



PADOVA • ITALY
Sede Centrale Dab
Head Quarter Dab
45.000 mq

Head Quarter DWT



265



Turning and drilling
Sheet metal stamping
Special welding steel
Moulding
Assembly.



PISA • ITALY
Sede Centrale
Leader e Wacs
Head Quarter
Leader and Wacs
13.000 mq
9500 mq



136



Moulding and
welding
Assembly



VICENZA • ITALY
15.000 mq



158



R&D
Pumps&System
Motor windings
Turning and drilling
Assembly.



UDINE • ITALY
6.000 mq



66



Moulding and
welding
Assembly



TREVISO • ITALY
6.000 mq



56



Mmetal stamping
Turning &Welding
of steel components



Milano
Head Quarter
2.400 mq
Alma Pumps



22



QINGDAO • CHINA
8.000 mq



215



R&D
Purchasing
Motor windings
Metal stamping
Moulding
Aassembly.



**Pretoria –
South Africa**
Head Quarter
DWT S.A.



59



143.000
(Mill. €)

MOTORS FACTORIES



TESLA
VICENZA - Italy
7500 mq
Head Quarter Tesla



78



R&D submersible motors.

Welding engine water

Machining rotors and stators



GSM
GESSATE - Italy
2.000 mq
Head Quarter GSM



Windings and testing for engines



Retractable present at Gessate.

24



19.500

(Mill. €)

ELECTRONICS FACTORY



PISA • ITALY
Sede Centrale
Leader e Wacs
*Head Quarter
Leader and Wacs*
13.000 mq
3500 mq



34



R&D electronics & inverters .

Soldering tabs electronic surface SMT components.

Solder tabs elettronica components through PTH Hole

Testing circuit boards

Mechanical assembly



6.800

DWT BRANCHES



DAB PUMPS B.V.
HOLLAND



45



PUMPS AMERICA, INC.
USA



5



1.800



DAB PUMPS B.V.
BELGIUM



15.300



DAB PUMPS IBERICA S.L.
SPAIN



8



4.500



DAB PUMPEN
DEUTSCHLAND GMBH
GERMANY



11



DAB PUMPS RUSSIA
RUSSIA



20



5.100



DAB PUMPS LTD.
UK



18



5.700



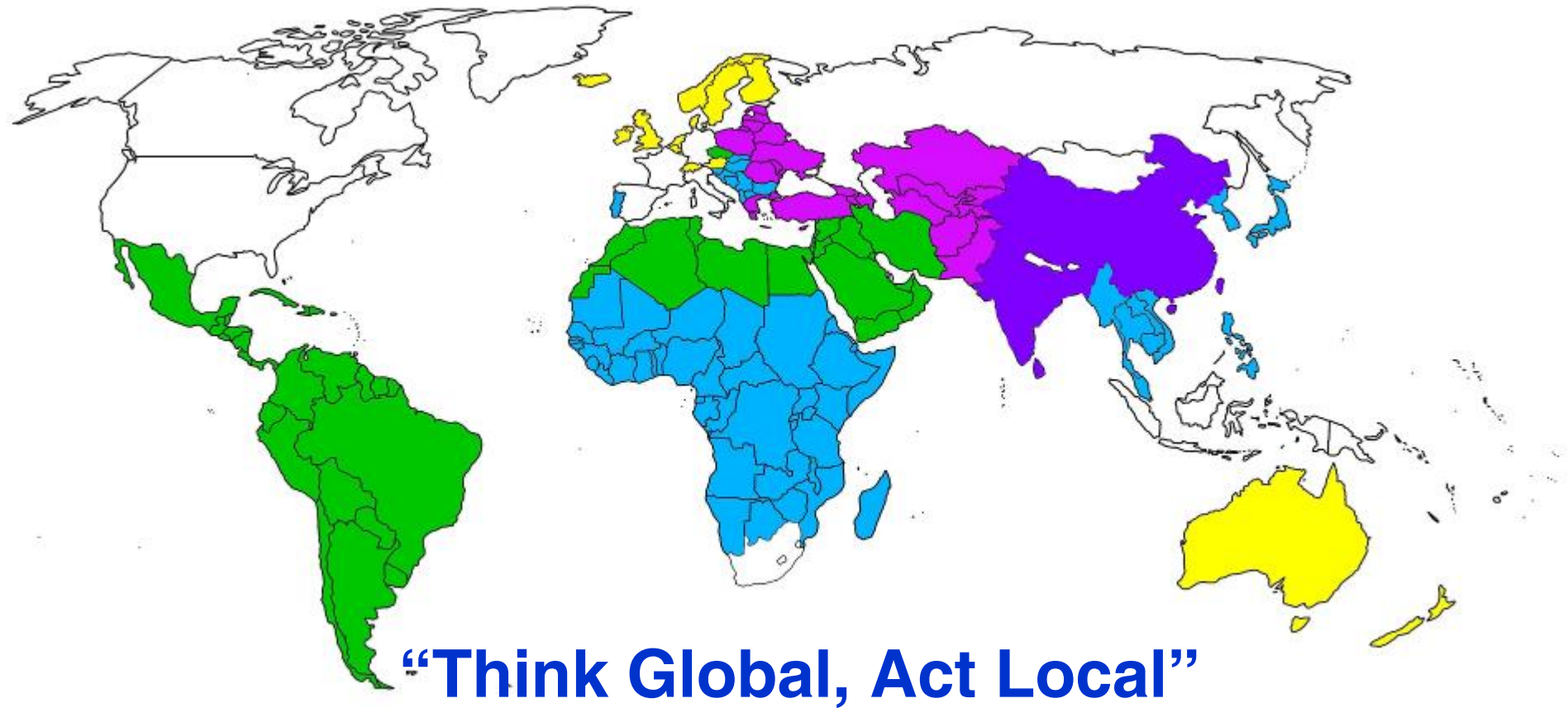
*Sales Office and
Warehouse*



36.800

(Mill. €)

WORLD SALES ORGANIZATION



“Think Global, Act Local”

باز دید تعدادی از نمایندگان و متخصصین

صنعت پمپ از تعدادی از کارخانه جات

داب در ایتالیا

سه گروه

بازدید متخصصان و فروشندگان معتبر صنعت پمپ از مجموعه کارخانجات DAB ایتالیا



بازدید متخصصان و فروشندگان معتبر صنعت پمپ از مجموعه کارخانجات DAB ایتالیا



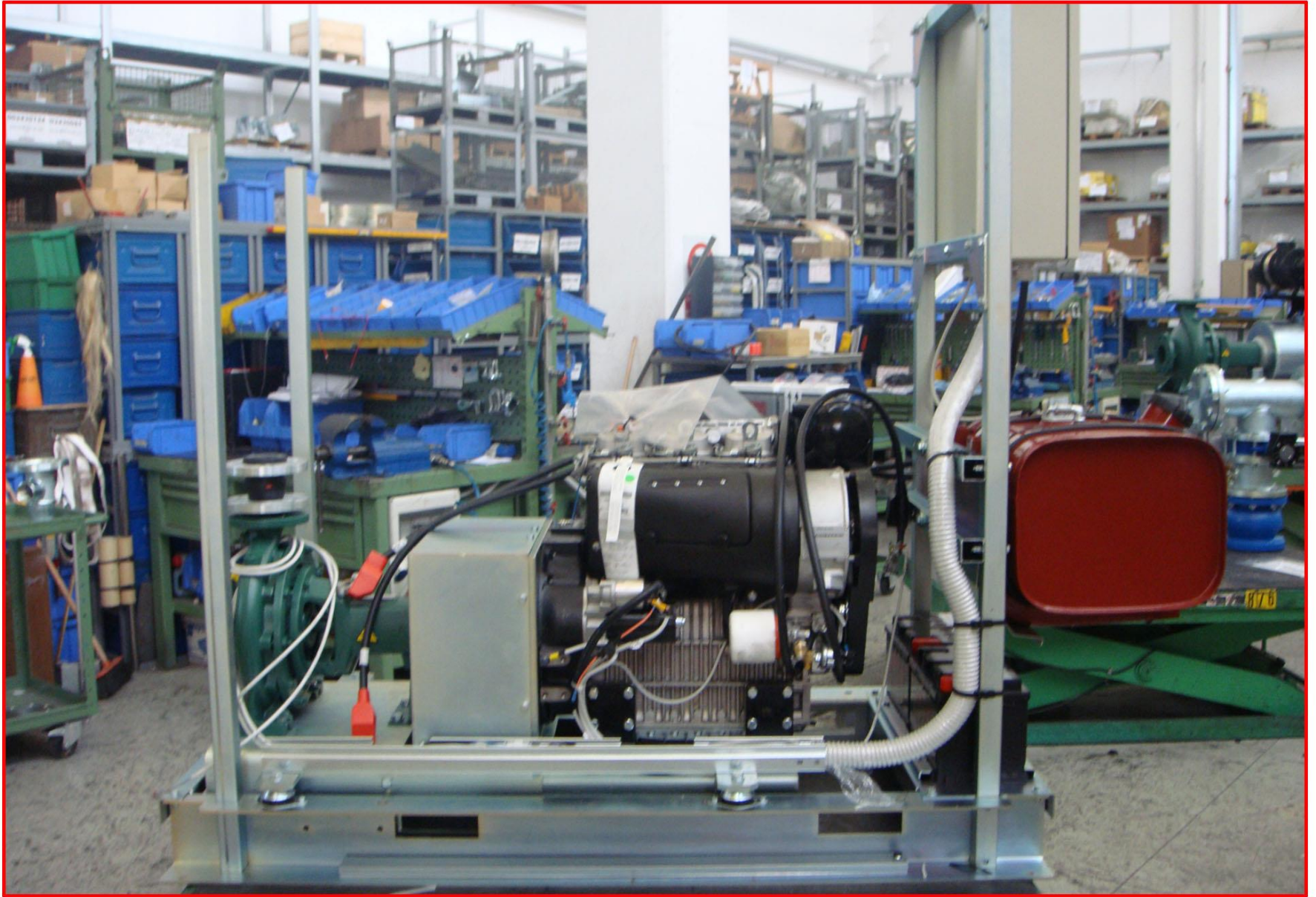
بازدید متخصصان و فروشندگان معتبر صنعت پمپ از مجموعه کارخانجات DAB ایتالیا



















OWARA

MONTICHILO MAGGIORE - ITALY

659201

3~ 50 Hz HP25 kW

V 380 AMP 40.5



LOWARA

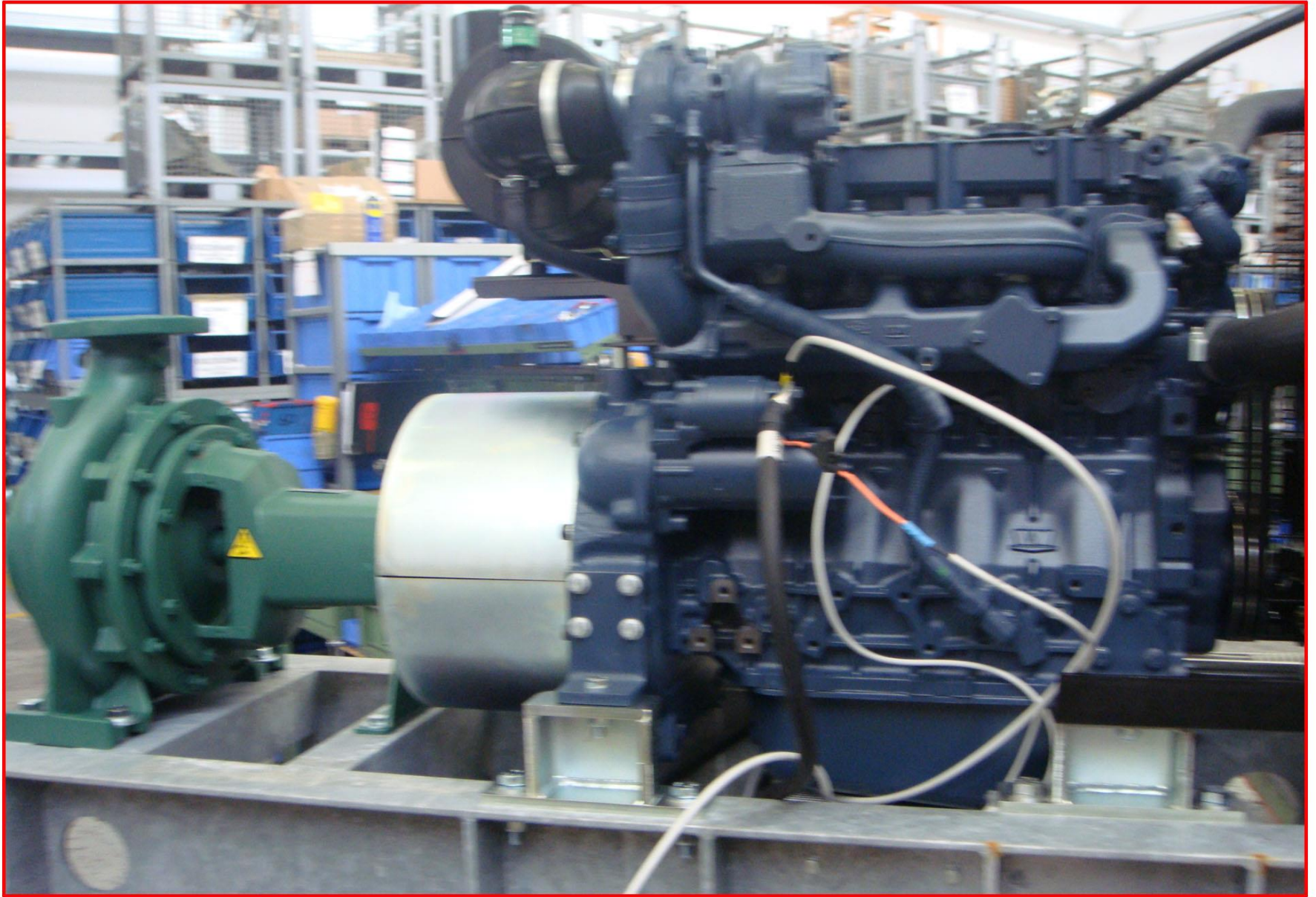
www.lowara.com



















www.spico-ir.com
www.spicoir.com

اسپیکو



پدیده‌های نو در تکنولوژی سیالات

واحد تحقیق و توسعه شرکت اسپیکو بر آن است که کلیه اطلاعات مورد استفاده در صنایع تولیدی و تجاری را که در زمینه ماشین آلات صنعتی و کشاورزی بصورت روزمره در سیستم بازرگانی و بازاریابی شرکتهای فروشنده و توزیع کننده و مخصوصاً شرکت اسپیکو مورد نیاز است را جمع آوری و در اختیار کلیه دوستداران و مصرف کنندگان این ماشین آلات قرار دهد. این اطلاعات می تواند شامل اطلاعات فنی در امر تولید، اطلاعات فنی در مورد نصب و راه اندازی، متون فنی ترجمه شده، ترجمه دفترچه های راهنما و کلاً مواردی که ممکن است در این راستا راهنمای این عزیزان قرار گیرد، باشد.

واحد تحقیق و توسعه شرکت اسپیکو آمادگی خود را برای دریافت کلیه مقالات و اطلاعات فنی در زمینه ماشین آلات صنعتی و کشاورزی اعلام می کند و در صورت تائید می تواند با زیرنویس شخص فرستنده در سایت اینترنتی خود قرار دهد تا شاید مورد استفاده همگان قرار گیرد. ضمناً واحد تحقیق و توسعه اسپیکو در حدتوان، آمادگی خود را به جوابگویی هرگونه سوالات فنی مورد نیاز دوستداران و مصرف کنندگان گرامی این صنعت اعلام می دارد.

با تشکر
واحد تحقیق و توسعه اسپیکو

تماس با شرکت اسپیکو : R_D@spicoir.com

جزوات و نشریات چاپ شده توسط شرکت اسپیکو

شماره نشر	خلاصه مطالب
1	برنده و بازنده
2	استاندارد کویلینگها و فلاویل موتور های دیزلی و ژنراتور ها SAE
3	دفترچه راهنمای استفاده پمپ MAGIC PUMP
4	دستور العمل استفاده از موتور ژنراتورهای سه گانه سوز
5	دفترچه راهنمای ژنراتورهای دوکاره SD & SDC
6	دفترچه راهنمای تابلو کنترل تمام اتوماتیک هوشمند DV
7	دفترچه راهنمای راه اندازی و سرویس و نگهداری ژنراتورهای SPC سری ST & STC
8	دفترچه راهنمای تیبلر های Changfa & SPC
9	دفترچه راهنمای موتور دیزل تک سیلندر افقی Changfa & SPC
10	دفترچه راهنمای موتور های دیزلی تک سیلندر هوا خنک
11	شرایط کوبله کردن موتورهای تک سیلندر دیزلی ژنراتورها و ادوات صنعتی
12	مطالب آموزشی در رابطه با بهتر استفاده نمودن پمپهای آب و الکتروموتورها و مطالبی چند در مورد دلیل سوختن یک الکتروموتور و یا الکتروپمپ

جزوات و نشریات چاپ شده توسط شرکت اسپیکو

دفترچه راهنمای انتخاب خازن های الکتریکی برای الکتروموتور DUCATI	13
دفترچه راهنمای انتخاب خازن های الکتریکی برای سیستم های روشنایی DUCATI	14
دفترچه راهنمای تابلوهای کنترل تمام اتوماتیک هوشمند M531 & M521	15
دفترچه راهنمای تابلوهای کنترل تمام اتوماتیک هوشمند 531 & SPM511 و 531 & SPH511	16
دفترچه راهنمای تابلوهای کنترل الکترونیکی هوشمند اسپیکو مدل SPM3 & SPM1	17
دفترچه راهنمای نصب تابلو های هوشمند سری 931 & SPH911	18
دفترچه راهنمای نصب تابلو کنترل هوشمند مدل 931 & SPM911	19
مشخصات خازنهای مورد استفاده در الکتروموتورهای تولیدی سری S2 & S1	20
دفترچه راهنمای شارژر باطری مدلهای GM800 & GM800K , GM900	21
دفترچه راهنمای عملکرد کنترلر مدل Smartcon (GAC601 & GAC608)	22
دفترچه راهنمای کنترلر دیزل ژنراتور مدل DACTS704C	23
دفترچه راهنمای مینی کمباین برنج و دروگر SPC	24

جزوات و نشریات چاپ شده توسط شرکت اسپیکو

دسترچه راهنمای کنترلر دیزل ژنراتور مدل DACTS701C	25
دسترچه راهنمای کنترلر موتور ژنراتورها مدل DACTS101S	26
دسترچه راهنمای نصب و راه اندازی تابلو کنترل موتور ژنراتور مدل GMTI-7400IX & GMTI-7400VII	27
دسترچه راهنمای کنترلر دیزل ژنراتور مدل DACTS705C	28
دسترچه راهنمای نصب و راه اندازی تابلو اتوماتیک مدل DYA-T03	29
دسترچه راهنمای نصب کلید اتوماتیک ATS	30
دسترچه راهنمای نصب و راه اندازی تابلو کنترل دیجیتال و هوشمند سری SPT1	31
دسترچه راهنمای نصب و راه اندازی تابلو کنترل های فرعی سری SC	32
دسترچه راهنمای نصب و راه اندازی تابلو کنترل هوشمند سری SPT2	33
دسترچه راهنمای نصب و راه اندازی تابلو کنترل دیجیتال و هوشمند سری SPM8 و SPH8	34
دسترچه راهنمای نصب و راه اندازی تابلو کنترل دیجیتال و هوشمند برای کنترل کامل دو دستگاه پمپ سری SPH912 & 932	35
دسترچه راهنمای نصب و راه اندازی تابلو کنترل دیجیتال و هوشمند برای کنترل کامل دو دستگاه پمپ سری SPH512 & 532	36
دسترچه راهنمای عملکرد کنترلر موتور ژنراتور مدل GTR-17	37

جزوات و نشریات چاپ شده توسط شرکت اسپیکو

جدول آبدهی و فشار بوستر پمپها جهت آبرسانی به ساختمان	38
درایور فعال شامل اینورتر + حسگر فشار + حسگر دبی	39
دستگاههای بوستر کنترل کننده فشار توسط درایور فعال	40
مشخصات پمپهای هوادهی	41
دستورالعمل راه اندازی اینورترهای هوشمند PWM	42
دستورالعمل کنترل تابلوهای دیجیتالی اسپیکو با کامپیوتر	43
دفترچه راهنمای سرویس ، نگهداری و تعمیر موتورهای چهار سیلندر Changfa & SPC	44
راهنمای محاسبه و انتخاب بوستر پمپ مناسب	45
پمپهای استخری داب	46
بوستر پمپهای صنعتی با کنترل بوسیله اینورترور یا ساده	47
دستگاههای بوستر کنترل کننده فشار و دبی صنعتی	48
بوستر پمپها به همراه تابلو کنترل E-BOX	49

اسپیکو



SPICO

پدیده‌های نو در تکنولوژی سیالات

New Phenomenon In Fluid Technology

شرکت اسپیکو آماده دریافت کلیه
نظرات، پیشنهادات و انتقادات
شما عزیزان می باشد.

www.spicoir.com

www.spico-ir.com

e-mail: info@spicoir.com