

پمپ های سیرکولاتور صنعتی داب مدل CM-MP



ساختار: CM ۴۰-۵۰

بدنه پمپ: چدن

پروانه: تکنوپلیمر

شفت: استیل

سیل مکانیکی: گرافیت / سرامیک

CM ۶۵-۸۰-۱۰۰

بدنه پمپ: چدن

پروانه: چدن

شفت: استیل

سیل مکانیکی: گرافیت / سیلیکون

CP ۵۰-۶۵

بدنه پمپ: چدن

پروانه: تکنوپلیمر

شفت: استیل

سیل مکانیکی: گرافیت / سیلیکون

بازدهی:

۱.۲ تا ۴۲۰ متر مکعب ساعت با ارتفاع بالاتر از ۴۱ متر برای CM
۳.۶ تا ۴۲۰ متر مکعب ساعت با ارتفاع بالاتر از ۱۰۲ متر برای CP

حد دمایی مایع: از -۱۰ تا +۱۴۰ درجه سانتیگراد

حد اکثر دمای حرارت عملیاتی: +۴۰ درجه سانتیگراد

حد اکثر فشار عملیاتی: ۱۶ بار (۱۶۰۰ کیلو پاسکال)

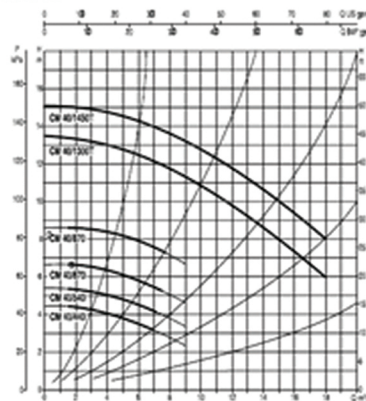
استاندارد عایق: Class F

استاندارد حفاظتی: IP ۵۵

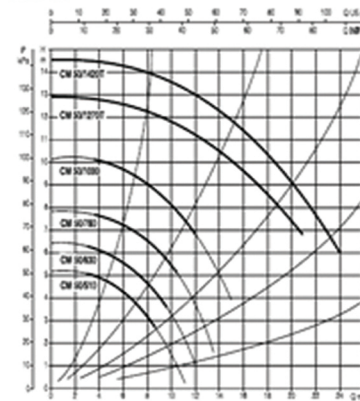
موارد مصرف:

- سیرکوله کردن آب های تمیز و بدون مواد ساینده و خوردنده

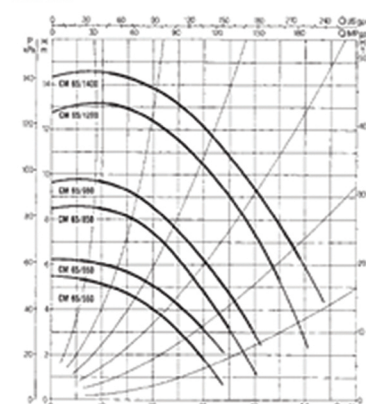
CM 40



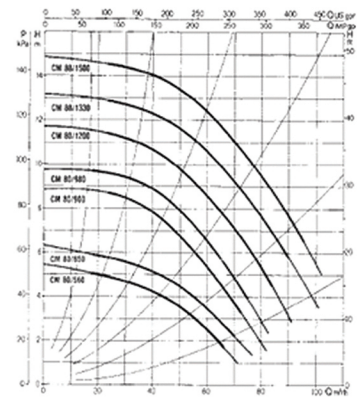
CM 50



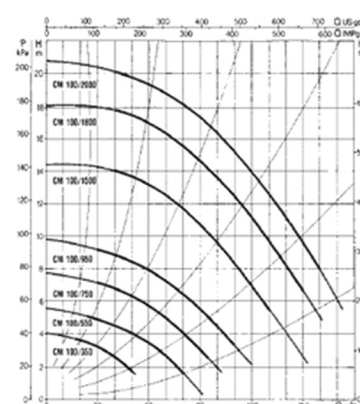
CM 65



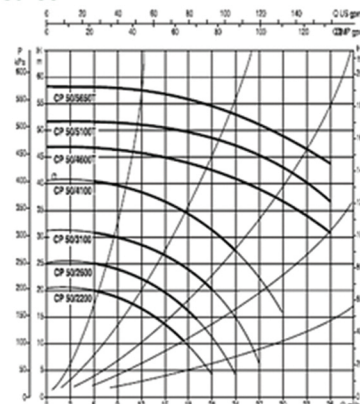
CM 80



CM 100



CP 50



CP 65

