



پدیده‌های نو در تکنولوژی سیالات
www.spico.ir

اسپیکو

۶ ماه ضمانت

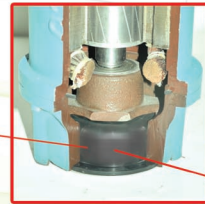
6 Months Guaranty



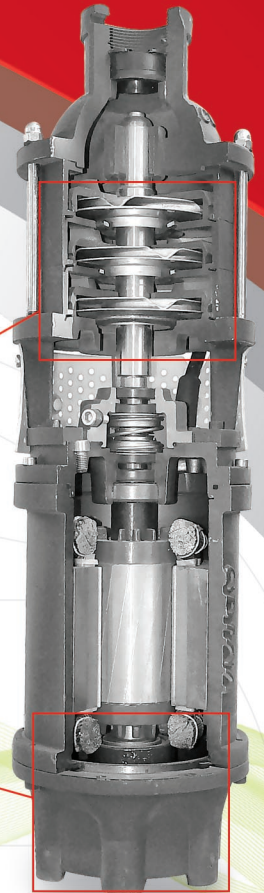
پروانه های تمام استیل



طوقه لاستیکی



لاستیک کمپرس



SO 2" inch مخصوص پمپاژ آب صاف

خصوصیات و موارد استفاده

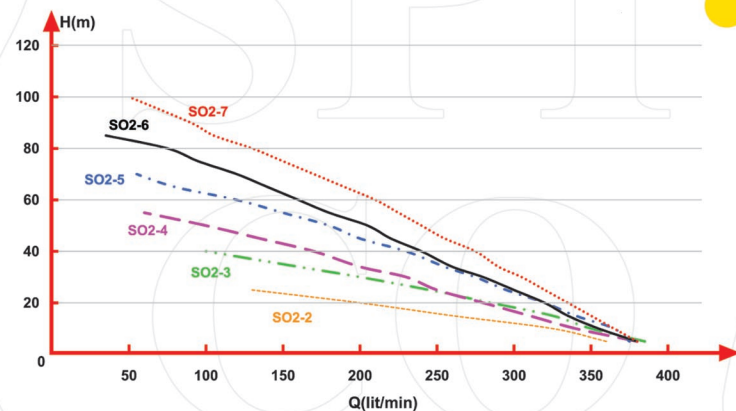
پمپ کف کش ۲" اینچ مدل SO با پروانه از جنس استنلس استیل و سیلهای سیلیکون کارباید با توجه به بهره گیری از استانداردهای بین المللی همچون استاندارد مدیریت کیفیت ISO 9001-2008 و همچنین داشتن استاندارد بین المللی CE اروپا تحت دستورالعمل های BS-EN-ISO 9906, EN-ISO 60335-2-41, EN-ISO 60335-1 و نیز داشتن استاندارد ملی ایران با توجه به دستورالعمل های تعیین شده ISIRI 1562 -2-41, ISIRI 1562 -1, ISIRI 7817 و نیز داشتن آزمایشگاه آکرو دیته معتبر و مجهز سیالات زیر نظر استاندارد ISO -IEC 17025 - 2005 و استاندارد ملی ایران برای انتقال آب از چاههای کم عمق و برای مصارف کشاورزی، صنعتی و خانگی و همچنین برای اجرای آب نماها طراحی و ساخته شده است.



- ← پمپهای شناور اسپیکو با ساختاری ویژه در راستای رفع نیازمندیهای کشاورزان ایرانی با دهانه خروجی "2in" در ولتاژی 220 V و 380 V طراحی و ساخته شده است.
- ← پروانه های شناور اسپیکو از جنس استنلس استیل ساخته شده است.
- ← در هنگام روشن و خاموش نمودن پمپ ضربات مهلکی که اصطلاحاً ضربات کله قوچی نامیده می شود به پمپ و لوله متصل به آن وارد می شود که پس از چندی ممکن است لوله از پمپ جدا شود، لذا اسپیکو در دو طرف دهانه خروجی ۲ عدد پیچ برنجی بصورتی طراحی و تعبیه نموده است که با سفت شدن آنها مانع از باز شدن لوله از پمپ می گردد.
- ← تمامی دیفیوزرهای اسپیکو مجهز به یک طوقه لاستیکی است که برای جلوگیری از خوردگی پروانه و دیفیوزر طراحی شده است و در صورت استفاده از آبهای حاوی مواد ساینده و خوردگی زیاد با تعویض این طوقه های لاستیکی در هزینه نیز فوق العاده صرفه جویی می شود.
- ← بدنه و متعلقات اصلی پمپ شناور از جنس چدن مخصوص داکتیل ساخته شده که در مقابل ضربه و خوردگی دارای مقاومت زیادی می باشند.
- ← استفاده از رنگ اپوکسی مخصوص (رنگ مخصوص بدنه کشتی) در تمام قطعات چدنی برای مقاومت بیشتر در مقابل خوردگی و زنگ زدگی.
- ← کلیه قطعات ریخته گری توسط متخصصین آلیاژ سازی شده تا مک و سوسه در قطعات وجود نداشته باشد، با این وجود شرکت اسپیکو کلیه قطعات حساس ریخته گری شده خود را توسط رزین مخصوص، نشتی گیری می نماید تا بدینوسیله درصد نفوذ آب به داخل الکترو موتور به صفر برسد.
- ← استفاده از سیلهای مکانیکی ضدسایش (سیلیکون کارباید) با کیفیت مناسب که عمر پمپ را بالا برده است.
- ← استفاده از شفت و پیچهای استیل که مقاومت زیادی در مقابل زنگ زدگی و خوردگی دارند.
- ← استفاده از تور و استاتور ایتالیایی ساخت شرکت METRA S.P.A با سیم پیچی مخصوص همراه با اورلود حرارتی آلمانی شرکت Thermic در مدل های تکفاز، استفاده از خازنهای ایتالیایی ساخت شرکت Ducati.S.P.A، سیلهای مکانیکی ایتالیایی ساخت شرکت Umbra.S.P.A، واشهرای لرزه گیری ایتالیایی ساخت شرکت Filtomatic.S.P.A و بلبرینگهای ژاپنی ساخت شرکت Nachi کیفیت پمپهای تولیدی اسپیکو را با توجه به ساختار ولتاژ ایران با کیفیت فوق العاده برتر و همگام با استاندارد اروپایی به مصرف کنندگان عرضه می کند.
- ← در طراحی پمپهای اسپیکو برای کیفیت بهتر و مطمئن تر و بالا بردن عمر سیلهای مکانیکی محفظه ای مملو از روغن مخصوص بین پمپ و الکتروموتور در نظر گرفته شده است که توسط ۲ عدد سیل مکانیکی مخصوص و ۲ عدد کاسه نمده روغن کاملاً آب بندی می شود که شرایط نفوذ پذیری آب به داخل پمپ را به صفر می رساند و امکان بازدید روغن داخل آن توسط پیچ آلن نمره ۸ در بغل و پایین پمپ امکان پذیر است.
- ← کلیه پمپهای اسپیکو دارای یک سریال مشخص می باشند که شماره شناسایی پمپ محسوب می گردد که بر روی بدنه حکاکی شده است.
- ← کلیه تولیدات شرکت اسپیکو با توجه به شرایط مندرج در کارت ضمانت همراه، به مدت ۶ ماه تمام از تاریخ فاکتور و یا یک سال از تاریخ ساخت گارانتی می گردد.

نکته: در انتهای دینام پمپهای شناور، لاستیک مخصوص کمپرسی قرار گرفته که در صورت عدم استفاده از تابلوهای کنترل الکترونیکی دقیق به هردلیلی دینام فوق بسوزد و فیوز برق را قطع نکند و همچنان پس از سوختن، جریان برق برقرار باشد. لاستیک فوق تمامی فشار ایجاد شده در الکتروموتور را هدایت و در نهایت با پاره شدن، فشار داخل را به بیرون منتقل می کند، که اینکار مانع از ترکیدن دینام می شود.

	SO 2-7-3	SO 2-6-3	SO 2-5-3	SO 2-4-3	SO 2-4-1	SO 2-3-3	SO 2-3-1	SO 2-2-1	
V	380	380	380	380	220	380	220	220	ولتاژ
inch	2	2	2	2	2	2	2	2	خروجی
m	105	90	75	60	60	45	45	30	حداکثر ارتفاع
m	30-95	10-75	10-65	10-55	10-55	1-40	1-40	1-25	ارتفاع
Ql(min)	310-55	350-70	350-75	350-60	350-60	400-100	400-100	400-115	حداکثر آبدبی
P(KW)	5	4	3	2.2	3	2.2	2.2	2	قدرت
A	11.5	9	7.2	5	18	5	16	11.5	حداکثر آمپر
rpm	2800	2800	2800	2800	2800	2800	2800	2800	دور
µF	--	--	--	--	100	--	80	50	خازن
KG	51	46	44.5	40.5	41.5	38	39	36	وزن



توجه: توصیه می شود برای حفاظت و راه اندازی این نوع پمپ حتماً از تابلوهای مخصوصی که برای این پمپ طراحی و ساخته شده است، استفاده نمایید.

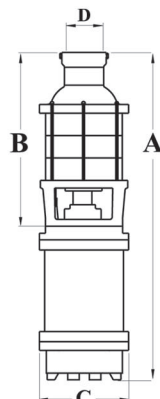
پروانه مدل: S



ابعاد (دیمانسیون)

Unit : mm

مدل پمپ	A	B	C	D
SO 2-2	590	280	175	57
SO 2-3	625	315	175	57
SO 2-4	660	350	175	57
SO 2-5	695	385	175	57
SO 2-6	730	420	175	57
SO 2-7	810	455	175	57



SO3-2-3

