



## پمپهای شناور اسپیکو Submersible Drainage Pump



# SO ۲ و ۳ اینچ

مخصوص آب صاف  
For Soft Water

لطفاً قبل از استفاده پمپ به نکات ذیل توجه فرمایید :

- مدل پمپ طبق نمونه انتخابی شما در جدول باشد.
- پمپ در هنگام حمل و نقل صدمه ندیده باشد.
- کلیه وسایل کمکی و جانبی تحویل شده باشد.

در صورت هرگونه اشکال با نماینده فروش و یا عرضه کننده کالا تماس حاصل نمایید.

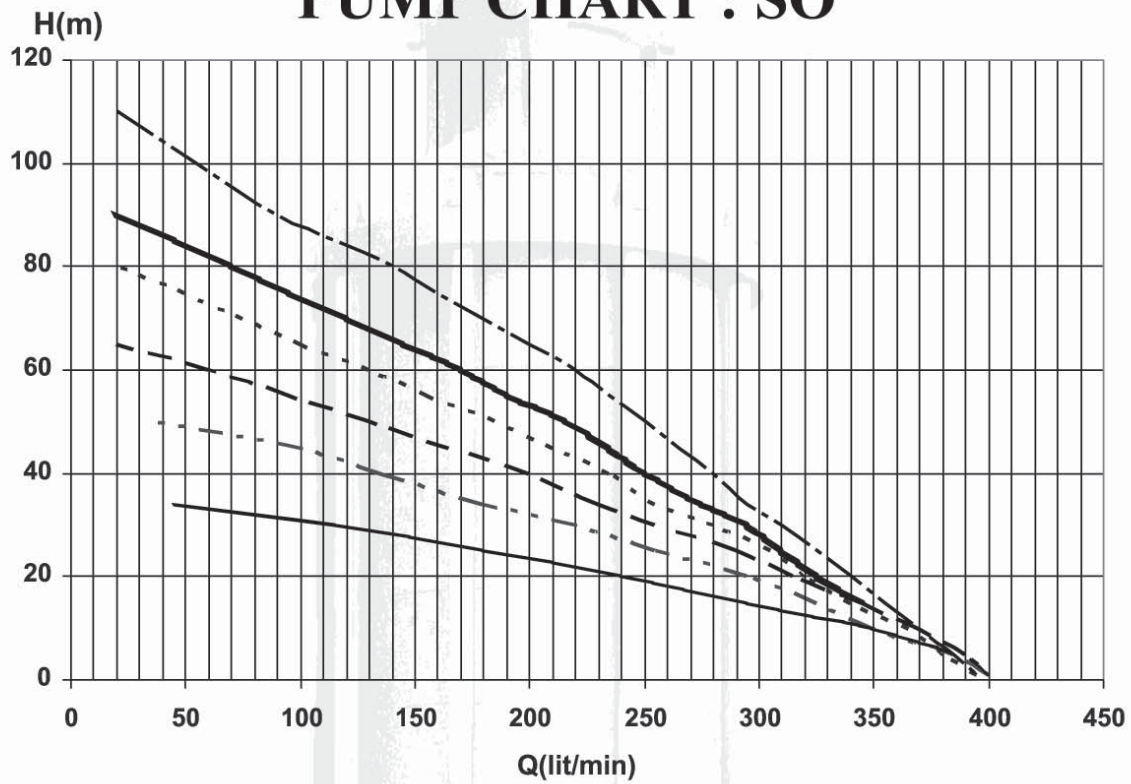


# اسپیکو



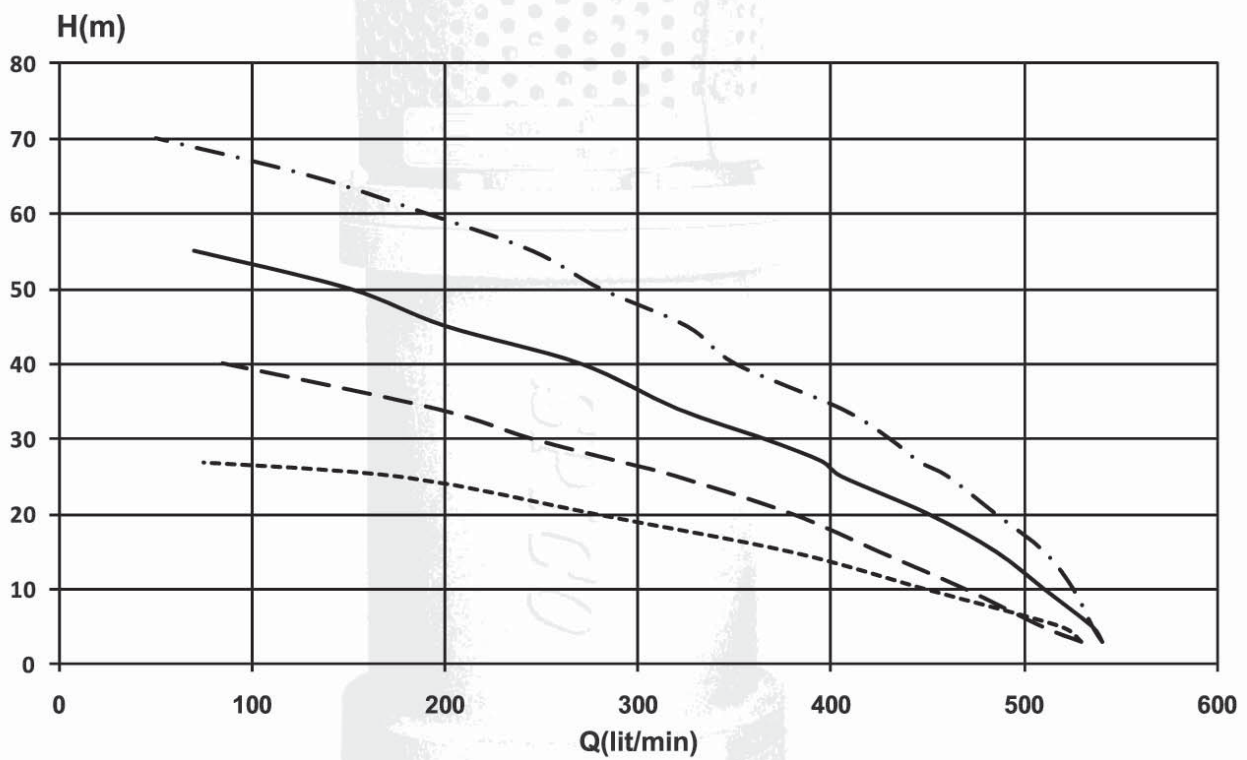
پدیده‌های نو در تکنولوژی سیالات  
تولیدکننده انواع پمپهای صنعتی و کشاورزی و تابلو کنترل

## PUMP CHART : SO



— SO2-2    - - - SO2-3    - - - SO2-4    - - - SO2-5    — SO2-6    - · - SO2-7

۹

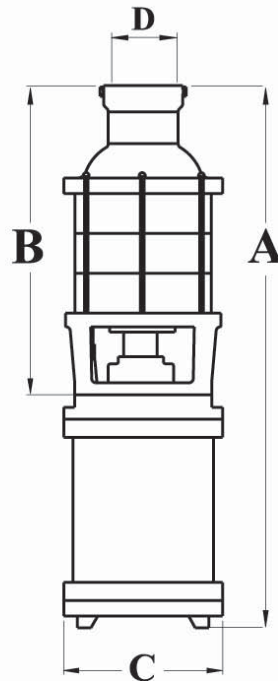


- - - - SO3-2    - - - SO3-3    — SO3-4    - · - SO3-5

تحویلی دیگر در راستای بهینه‌سازی : پمپ‌های ۲ اینچ سری SO-ST با طوقه‌های لاستیکی ضدسایش و پروانه‌های استنلس استیل با عمر طولانی و راندمان بالاتر

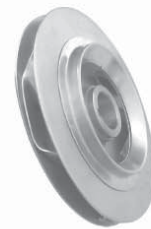
Unit : mm

D	C	B	A	مدل پمپ
57	175	280	590	SO 2-2-ST
57	175	315	625	SO 2-3-ST
57	175	350	660	SO 2-4-ST
57	175	385	695	SO 2-5-ST
57	175	420	730	SO 2-6-ST
57	175	455	810	SO 2-7-ST
85	175	570	570	SO 3-2
85	175	625	625	SO 3-3
85	175	670	670	SO 3-4
85	175	752	752	SO 3-5



اطلاعات فنی

SO



پروانه مدل S  
(استیل)

۱۰

خروجی inch	آمپر A	وزن Kg	حداکثر آبدهی Q:l/min	حداکثر ارتفاع m	ارتفاع m	قدرت KW	خازن µF	ولتاژ v	مدل
2	11.5	36	400-115	33	1-30	2	50	220	SO 2-2-1-ST
2	16	39	400-100	50	1-45	2.2	80	220	SO 2-3-1-ST
2	5	38	400-100	50	1-45	2.2	-	380	SO 2-3-3-ST
2	18	41.5	370-60	65	10-60	3	100	220	SO 2-4-1-ST
2	5	40.5	370-60	65	10-60	3	-	380	SO 2-4-3-ST
2	7.2	44.5	370-75	80	10-70	4	-	380	SO 2-5-3-ST
2	9	46	370-70	90	10-80	4	-	380	SO 2-6-3-ST
2	11.5	51	340-55	110	30-100	5	-	380	SO 2-7-3-ST
3	14	41	580-150	30	1-25	3	100	220	SO 3-2-1
3	5	40	580-150	30	1-25	2.2	--	380	SO 3-2-3
3	15	45	420-150	45	15-37	2.7	100	220	SO 3-3-1
3	7.2	45	580-150	45	1-37	3	--	380	SO 3-3-3
3	9.3	49	430-150	58	25-51	3	--	380	SO 3-4-3
3	12.8	56	440-150	72	30-65	4	--	380	SO 3-5-3