



# SPI

## صنایع پمپ سید - SPICO

تولیدکننده انواع پمپهای صنعتی و کشاورزی و تابلو کنترل

### 3" inch

## S15 & S20 & S25

(مخصوص پمپاژ آب صاف)



لطفاً قبل از استفاده پمپ به نکات ذیل توجه فرمایید :

- ❖ مدل پمپ طبق نمونه انتخابی شما در جدول باشد.
- ❖ پمپ در هنگام حمل و نقل صدمه ندیده باشد.
- ❖ کلیه وسایل کمکی و جانبی تحویل شده باشد.

در صورت هرگونه اشکال با نماینده فروش و یا عرضه کننده کالا تماس حاصل نمایید.

# به نام خدا

## مقدمه:

شرکت صنایع پمپ سعدی «اسپیکو» با تجربه بالای ۲۸ سال سابقه در بخش تولید و با توجه به داشتن استاندارد مدیریت کیفیت ISO-9001-2008 در زمینه طراحی و ساخت انواع پمپهای کف کش، لجن کش، شناور و تابلو کنترل با بیش از ۶۵ نمایندگی فروش و ۱۱۵ واحد خدماتی موفق به دریافت استاندارد بین المللی اروپا CE تحت استانداردهای اروپایی BS-EN ISO 9906, EN. 60335-2-41, EN. 60335-1 و همچنین اخذ استاندارد ملی ایران تحت استانداردهای ISIRI 1562-1, ISIRI 1562-2-41, ISIRI 7817 و با توجه به داشتن گواهینامه استاندارد آن مایشگاه معتبر و مجهز سیالات تحت استاندارد بین المللی ISO-IEC-17025: 2005 و استاندارد ملی ایران (آزمایشگاه همکار) مبادرت به تولید و عرضه پمپ در سطح ایران و کشورهای همسایه می نماید و با توجه به خط مشی شرکت اسپیکو همواره رسالت مشتری مداری را با ارائه محصولی با کیفیت فوق العاده و سرویس و خدمات گسترده به اجراء گذاشته و همواره با توجه به واحد تحقیق و توسعه فعال در راستای کیفیت، کوشا و مداوم عمل می نماید.

لازم به ذکر است که پمپهای فوق با قابلیت مستغرق بودن در قدرتهای مناسب و آبدهی بالا آن و راندمانی فوق العاده مطلوب، با درجه کلاس عایق (Class F) و کلاس حفاظتی (IP 68) با ساختاری از جنس چدن، آلومینیوم، برنز و استنلس استیل با بکارگیری از قطعات حساسی همچون رتور و استاتور سیم پیچی شده از شرکت ایتالیایی Metra s.p.a، خازن راه اندازی از شرکت ایتالیایی Ducati s.p.a، سیلهای مکانیکی از شرکت ایتالیایی Umbr s.p.a، و اشراهای لرزه گیر از شرکت ایتالیایی Filtomatic s.p.a، کابل لاستیکی از شرکت ایتالیایی ArisTonCavi s.p.a، بلبرینگهای NACHI ساخت کشور ژاپن، شفت و پیچهای استنلس استیل طراحی و ساخته می شود.

از دیگر خصوصیات منحصر بفرد تولیدات اسپیکو اینکه تمامی قطعات اصلی آن در دستگاه ویژه اتوکلاو و در خلاء فوق العاده پایین توسط رزین مخصوص ساخت شرکت انگلیسی Ultra Seal نشتی گیری و سیل کاری می شود و باید اشاره کرد که کلیه این قطعات عاری از وجود سوسه و مکهای ناشی از ریخته گری می شوند.

ضمناً تمامی قطعات آلومینیومی از آلیاژ مخصوص و تمامی قطعات چدنی از جنس چدن مقاوم داکتیل GGG40 ساخته شده و قبل رنگ در حوضچه های مخصوص، چربی گیری، شستشو و اسید کاری شده تا در مقابل زنگ زدگی و خوردگی مقاومت فوق العاده مطلوبی داشته باشند.

شرکت اسپیکو در بخش بازرگانی برای تکمیل شدن نیازمندیهای مشتریان با توجه به دارا بودن چندین نمایندگی از شرکتهای معتبر ایتالیایی، دانمارکی و چینی همچون شرکتهای Spc, Grundfos s.p.a, DAB s.p.a مبادرت به واردات انواع پمپهای صنعتی و کشاورزی مخصوصاً انواع پمپهای تخصصی بوستر پمپها و انواع پمپهای لجن کش و کف کش و پمپهای ویژه جریان مستقیم (DC) و مگنتی می نماید.

در بخش دیگری از فعالیت های واحد بازرگانی، شرکت با توجه به دارا بودن چندین نمایندگی انحصاری در زمینه لوازم یدکی مرتبط با ساخت پمپ از شرکت هایی همچون AQUA s.p.a, AristonCavi s.p.a, Filtomatic s.p.a, Metra s.p.a, Ducati s.p.a, Umbr s.p.a و نیز شرکتهای معتبر ایرانی علاوه بر تامین لوازم مورد نیاز خود در جهت تامین لوازم مورد نیاز دیگر تولید کنندگان الکتروموتور و الکترو پمپ مبادرت به واردات کلیه قطعات مرتبط نموده که تمامی اطلاعات آنها در سایت اینترنتی اسپیکو به نشانی [www.Spico.ir](http://www.Spico.ir) آمده است.

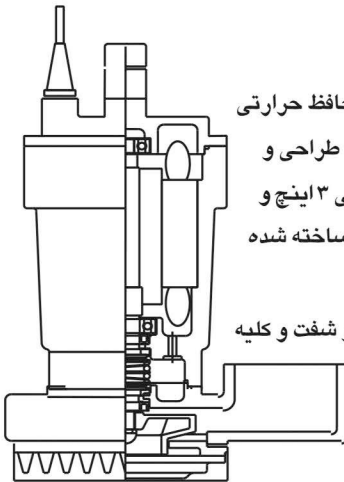
در پایان واحد تحقیق و توسعه شرکت اسپیکو با ایجاد بخشی بنام نشر، در سایت اینترنتی خود مبادرت به ارائه کلیه اطلاعات و مقالات و ترجمه های فنی در رابطه با این فعالیت راه اندازی نموده است که بخش فوق با اطلاع رسانی مفید، کمک بسزایی در به روز رسانی اطلاعات کلیه متخصصان صنعت سیالات می نماید.

با تقدیم احترام  
اسپیکو

## موارد استفاده

کفکشهای اسپیکو برای تخلیه آب در ساختمانها منابع آب و آبهای زائد، آبهای صنعتی، گلخانه‌ها، مزارع باغات، استخر و تخلیه چاهکهایی که از آبهای زائد باران پر شده باشد بکار گرفته میشود.

## مشخصات پمپ



۱- پمپهای مدل S15 & S20-1 با دهانه خروجی ۳ اینچ به همراه محافظ حرارتی ترموگارد، با توجه به نوسانات برق شبکه برای ولتاژ  $220 \pm 10\%$  طراحی و ساخته شده است و پمپهای مدل S20-3 & S25-3 با دهانه خروجی ۳ اینچ و با توجه به نوسانات برق شبکه برای ولتاژ  $380 \pm 10\%$  طراحی و ساخته شده است.

۲- کلیه قسمت‌های پمپ و پروانه از آلومینیوم با آلیاژ مخصوص و شفت و کلیه پیچهای متعلقه از فولاد مخصوص زنگ نزن (استنلس استیل) ساخته شده است که مقاومت پمپهای کفکش اسپیکو را در مقابل خوردگی چندین برابر افزایش می‌دهد.

۳- پس از ساخت و آزمایش نهایی کلیه قسمت‌های آلومینیومی پمپهای اسپیکو قبل از رنگ در حوضچه‌های مخصوص اسیدکاری شده تا در مقابل خوردگی نمکهای محلول در آب مقاومت زیادی داشته باشد.

۴- الکترو موتور پمپهای اسپیکو از روتور استاتور و سیم پیچی استاندارد که در محفظه‌ای مملو از روغن مخصوص قرار دارد تشکیل شده است.

۵- در طراحی پمپ اسپیکو برای کیفیت بهتر و مطمئن تر و بالا بردن عمر سیل‌های مکانیکی محفظه‌ای مملو از روغن مخصوص بین پمپ و الکترو موتور در نظر گرفته شده است که توسط یک جفت سیل مکانیکی مخصوص و دو عدد کاسه نمد روغن کاملاً آب بندی می‌شود.

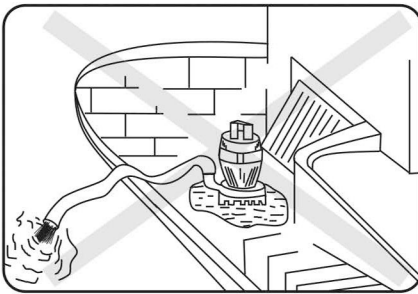
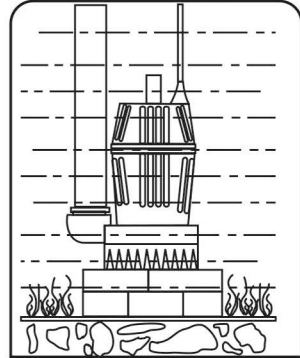
توجه: ممکن است در شرایط خاص که پمپ صدمه دیده باشد، روغن موجود در محفظه سیل مکانیکی در مایع پمپ شونده نشتی پیدا کند. که در این صورت خطری برای محیط زیست نخواهد داشت.

۶- کلیه تولیدات اسپیکو دارای یک سریال مشخص می باشند که شماره شناسایی پمپ شما محسوب می گردد که بر روی بدنه حکاکی شده است.

۷- در صورت تیکه برای محافظت پمپ از سیستمهای کنترل ساخته شده در اسپیکو استفاده شود، پمپ مربوطه شش ماه طبق شرایط مندرج در ضمانتنامه گارانتی بوده و ۵ سال خدمات پس از فروش آن ضمانت می گردد.

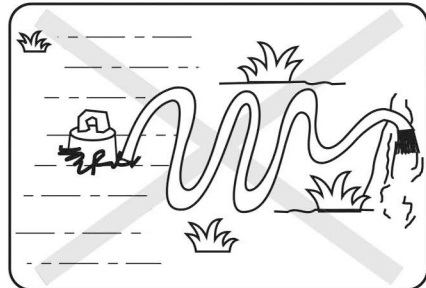
## توصیه‌های مهم برای استفاده بهتر

۱- در مکانهایی که دارای گل و لای و یا ماسه است زیر پمپ را پایه و یا بلوکهای آجری قرار دهید که از تماس پمپ با ذرات جامد گل و لای جلوگیری بعمل آید.



۲- از بکارگیری پمپ در محلهایی که بعلت تمام شدن آب، پمپ در معرض کار کردن بدون آب قرار میگیرد جداً خودداری کنید.

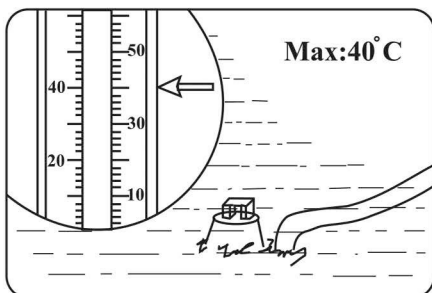
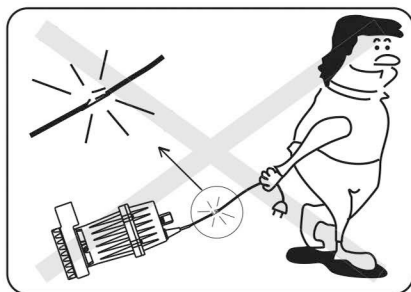
۳- دقت نمایید شیلنگی که روی پمپ نصب می‌شود بدون پیچ خوردگی باشد.



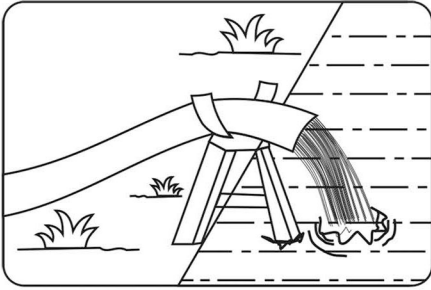


۴- از قراردادن و روشن کردن پمپ در داخل استخر و یا حوض در زمان استفاده اشخاص اکیداً خودداری نمایید.

۵- برای جابجایی یا کارگذاری پمپ از دسته آن و با طنابی که به پمپ متصل می شود استفاده نمایید و هرگز از کابل برق برای جابجایی استفاده نکنید، زیرا ممکن است اتصالات داخلی کابل قطع شود.

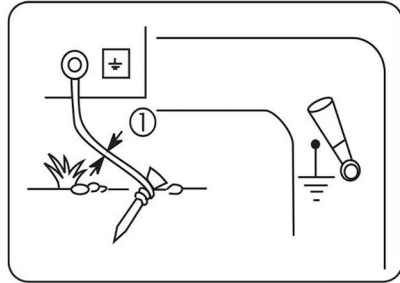


۶- در آبهایی با دمای بیش از ۴۰ درجه سانتیگراد مطلقاً استفاده نکردد.

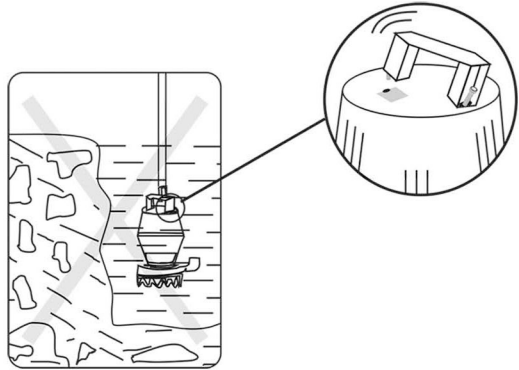


۷- برای آبیاری باغات و زمینهای بایر شیلنگ را بالاتر از سطح زمین قرار دهید تا در زمان خاموش شدن پمپ شن و ماسه سطح زمین به داخل پمپ برگشت نکند.

۸- از اتصال زمین حتماً اطمینان حاصل نمایید. نکته: برای نصب سیم زمین در مکانهایی که شبکه سیم زمین وجود ندارد می توانید سیم زمین را به لوله شبکه آب شهری و یا لوله کشی داخلی که از زمین عبور کرده باشد وصل نمایید و یا اینکه به یک میله مخصوص (مس وار) که در زمین مرطوب به طول حداقل ۱/۵ متر فرو رفته باشد، وصل نمایید. لازم به یادآوری است، این توصیه شرایط استاندارد را تأمین نمی کند ولی از نداشتن سیم ارت بهتر است.



۹- از آویزان کردن پمپ خودداری نمایید.



۱۰- راه اندازی و نصب اینگونه پمپ بایستی توسط افراد آگاه و سالم و مطلع از شرایط پمپ صورت گیرد ( استفاده از این وسیله توسط افراد ناتوان از لحاظ فیزیکی و یا عقلی و یا کم تجربه و ناآگاه مخصوصاً کودکان جایز نمی باشد).

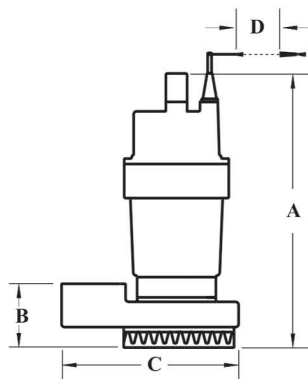
۱۱- در صورت استفاده از پمپ در استخرها و یا فواره های فضای باز، تالاب های باغی و مکان های مشابه، پمپ از طریق یک وسیله جریان باقی مانده که دارای جریان عملیاتی باقی مانده اسمی زیر 30 میلی آمپر است محافظت شود. (وسیله کنترلی محافظ جان)

اطلاعات فنی

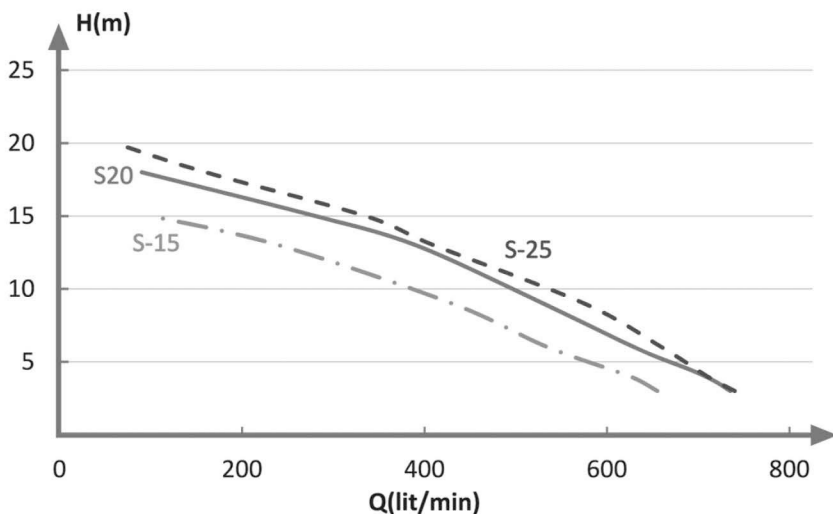
# S-15 & S-20 & S-25

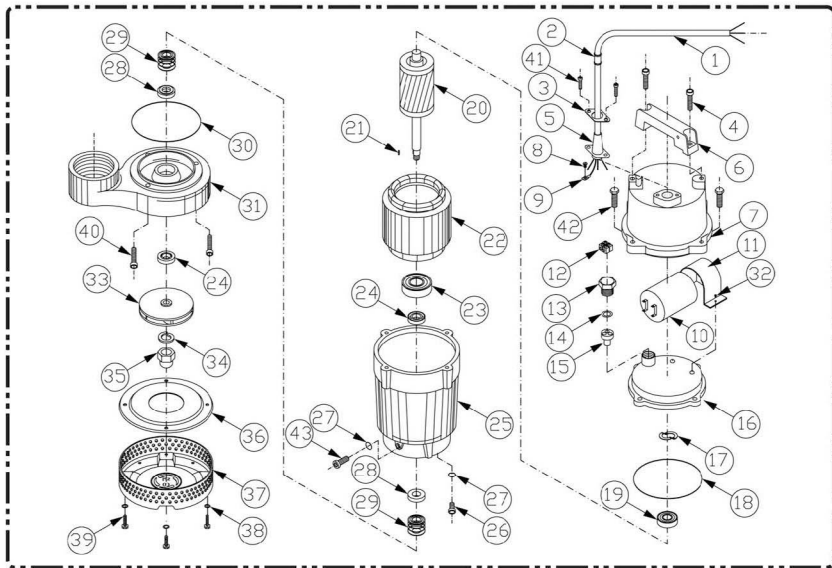
(۳ اینچ)

S25-3	S20-3	S20-1	S15	اندازه
400	400	460	460	A
125	125	125	125	B
295	295	295	295	C
10000	10000	10000	10000	D



خروجی inch	آمپر A	وزن Kg	حداکثر آبدهی Q:l/min	ارتفاع m	قدرت KW	خازن µF	ولتاژ V	مدل
3	10	17	700	15	1.75	30	220	S-15
3	13	19.5	800	20	2	40	220	S-20-1
3	4.6	16.5	870	20	1.5	--	380	S-20-3
3	5.1	19.5	830	25	1.8	--	380	S-25



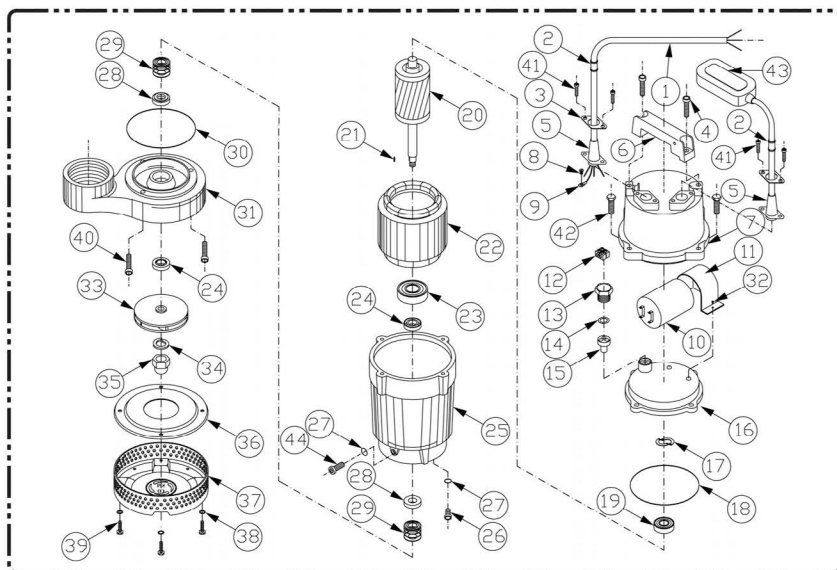


لیست قطعات استفاده شده در پمپ کفکش S15-1

شماره	کد قطعه	نام قطعه	شماره	کد قطعه	نام قطعه
۱	۱۰۵۵۲۴۶	کابل ۱۰متری تکفاز لاستیکی	۲۳	۱۱۱۶۳۰۴	پلیرینگ ۶۳۰۴
۲	۱۰۹۰۱۴۳	لاستیک محافظ کابل	۲۴	۱۰۸۸۲۷۲	کاسه نمد ۷×۲۰×۴۰
۳	۱۰۰۱۱۳۵	روننده کابل گیر	۲۵	۱۰۱۰۲۷۹	پوسته موتور AL-SI جدید
۴	۱۰۶۱۳۷۳	بیج استیل ۲۵×۸ آلن	۲۶	۱۰۶۱۴۱۲	بیج آلن آبکاری ۸۰۱۲
۵	۱۰۹۰۱۴۲	لاستیک آببندی کابل ۹	۲۷	۱۰۹۰۱۰۳	اورینگ (۷)
۶	۱۰۱۰۳۶۶	دسته AL S-SI	۲۸	۱۰۸۸۳۱۲	سرامیک FA 20
۷	۱۰۱۰۳۲۷	درپوش موتور بلند خازن دار AL SI	۲۹	۱۰۸۸۳۱۰	سبیل FA 20
۸	۱۰۶۱۴۱۳	بیج ارت	۳۰	۱۰۹۰۱۱	اورینگ پمپ (۹۹) ۱۰۴/۵
۹	۱۰۰۱۱۶۱	فیش ارت	۳۱	۱۰۱۰۳۲۵	پمپ آماده AL-S-15-20
۱۰	۱۰۷۷۰۴۰	خازن ۳۰	۳۲	۱۰۶۱۴۱۴	بیج خازن
۱۱	۱۰۰۰۲۰۶	قاب خازن	۳۳	۱۰۱۰۶۵۳	پروانه استیل SP 120-3in
۱۲	۱۰۰۱۱۰۶	ترمینال A6	۳۴	۱۰۶۱۴۹۲	واشر فتری استیل ۱۲
۱۳	۱۰۶۱۴۶۳	مهردنه برنجی سرسیم ۲۲	۳۵	۱۰۶۱۴۶۲	مهردنه برنجی پروانه ۱۲
۱۴	۱۰۶۱۴۸۹	واشر تخت ۲۲	۳۶	۱۰۰۱۱۵۴	درپوش پمپ فلزی 3in
۱۵	۱۰۹۰۱۴۴	لاستیک آببندی سیم ۲۲	۳۷	۱۰۰۱۱۵۲	صافی فلزی ۲ اینچ
۱۶	۱۰۱۰۳۹۳	واسطه دینام AL-SI-100	۳۸	۱۰۶۱۴۸۱	واشر تخت استیل ۶
۱۷	۱۰۶۱۴۹۶	واشر فتری پلیرینگ ۴۲-۳۰	۳۹	۱۰۶۱۳۰۸	بیج استیل ۵۰×۶ شش بر
۱۸	۱۰۹۰۱۱۵	اورینگ موتور (۱۳۳) ۱۳۸/۵	۴۰	۱۰۶۱۳۵۴	بیج استیل ۲۵×۶ آلن
۱۹	۱۱۱۶۳۰۲	پلیرینگ ۶۳۰۲	۴۱	۱۰۶۱۴۲۶	بیج استیل ۱۲×۵ چهار سو
۲۰	۱۰۳۰۷۹۹	شفقت و روتور it S15-1	۴۲	۱۰۶۱۳۵۶	بیج استیل ۲۵×۶ آلن
۲۱	۱۰۶۱۵۱۰	خار پروانه ۱۲×۴	۴۳	۱۰۶۱۳۷۱	بیج استیل آلن ۸۰۱۲
۲۲	۱۱۰۰۲۷۱	سیم پیچی تکفاز 125×80 ovl-it			

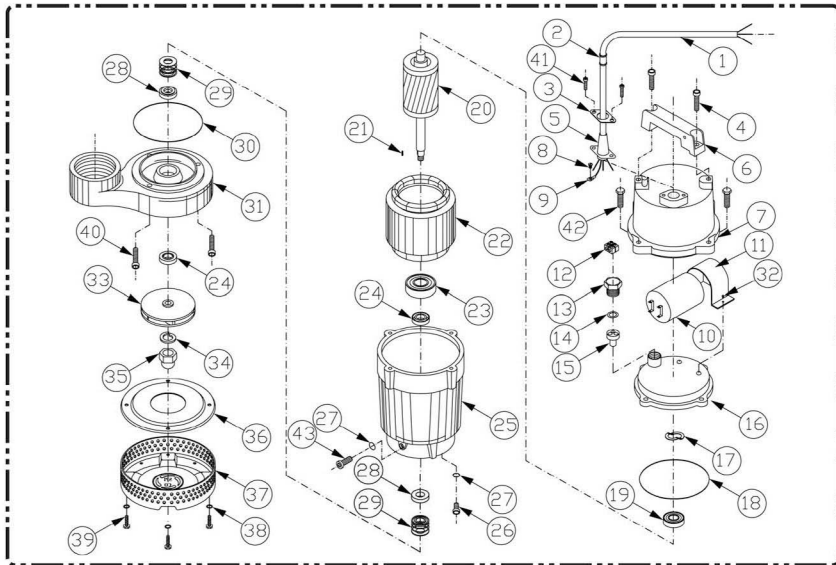
www.spico.ir





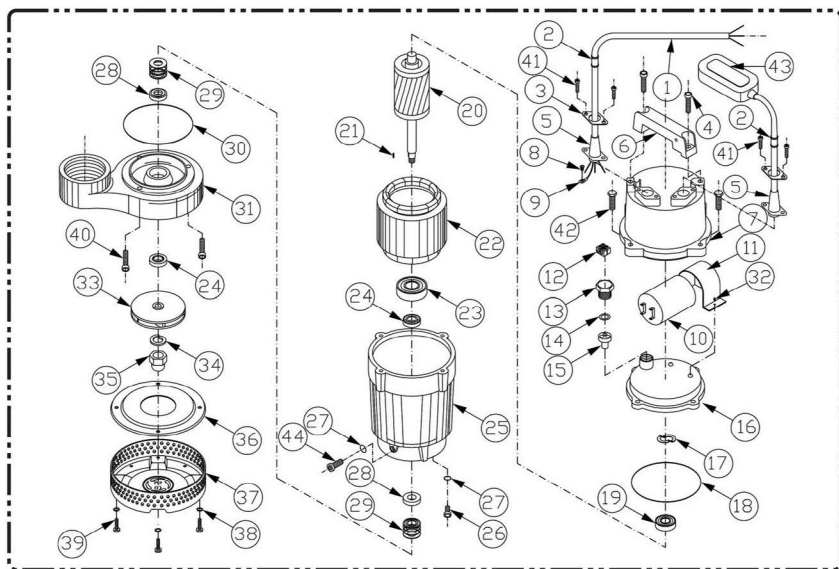
لیست قطعات استفاده شده در پمپ کفکش S15-1-F

شماره	کد قطعه	نام قطعه	کد قطعه	نام قطعه
۱	۱۰۵۵۲۴۶	کابل ۰ آمتری تکفاز لاستیکی	۲۳	بلیزینگ ۶۳۰۴
۲	۱۰۹۰۱۴۳	لاستیک محافظ کابل	۲۴	کاسه نمد ۷×۲۰×۴۰
۳	۱۰۰۱۱۳۵	روبنده کابل گیر	۲۵	پوسته موتور AL-SI جدید
۴	۱۰۶۱۳۷۳	پیچ استیل ۸×۲۵ آلن	۲۶	پیچ آلن آبکاری ۸×۱۲
۵	۱۰۹۰۱۴۲	لاستیک آببندی کابل ۹	۲۷	اورینگ (۷)
۶	۱۰۱۰۳۶۶	دسته AL S-SI	۲۸	سرامیک FA 20
۷	۱۰۱۰۳۷۵	درپوش موتور بلند خازندار AL SI فلوتری	۲۹	سیل FA 20
۸	۱۰۶۱۴۱۳	پیچ ارت	۳۰	اورینگ پمپ (۹۹) ۱۰۴/۵
۹	۱۰۰۱۱۶۱	فیش ارت	۳۱	پمپ آماده AL-S-15-20
۱۰	۱۰۷۷۰۴۰	خازن ۳۰	۳۲	پیچ خازن
۱۱	۱۰۰۰۲۰۶	قاب خازن	۳۳	پروانه استیل SP 120-3in
۱۲	۱۰۰۱۱۰۶	ترمیمال A6	۳۴	واشر فنری استیل ۱۲
۱۳	۱۰۶۱۴۶۳	مهده برنجی سرسیم ۲۲	۳۵	مهده برنجی پروانه ۱۲
۱۴	۱۰۶۱۴۸۹	واشر تخت ۲۲	۳۶	درپوش پمپ فلزی 3in
۱۵	۱۰۹۰۱۴۴	لاستیک آببندی سیم ۲۲	۳۷	صافی فلزی ۳ اینچ
۱۶	۱۰۱۰۳۹۳	واسطه دینام AL-SI-100	۳۸	واشر تخت استیل ۶
۱۷	۱۰۶۱۴۹۶	واشر فنری بلیزینگ ۳۰۲-۴۲	۳۹	پیچ استیل ۶×۵۰ شش بر
۱۸	۱۰۹۰۱۱۵	اورینگ موتور (۱۳۳) ۱۳۸/۵	۴۰	پیچ استیل ۶×۲۵ آلن
۱۹	۱۱۱۶۳۰۲	بلیزینگ ۶۳۰۲	۴۱	پیچ استیل ۵×۱۲ چهار سو
۲۰	۱۰۳۰۷۹۹	شفت و روتور S15-1 it	۴۲	پیچ استیل ۶×۳۵ آلن
۲۱	۱۰۶۱۵۱۰	خار پروانه ۴×۴×۱۲	۴۳	فلوتر
۲۲	۱۱۰۰۲۷۱	سیم پیچی تکفاز ovl-it 125×80	۴۴	پیچ استیل آلن ۸×۱۲



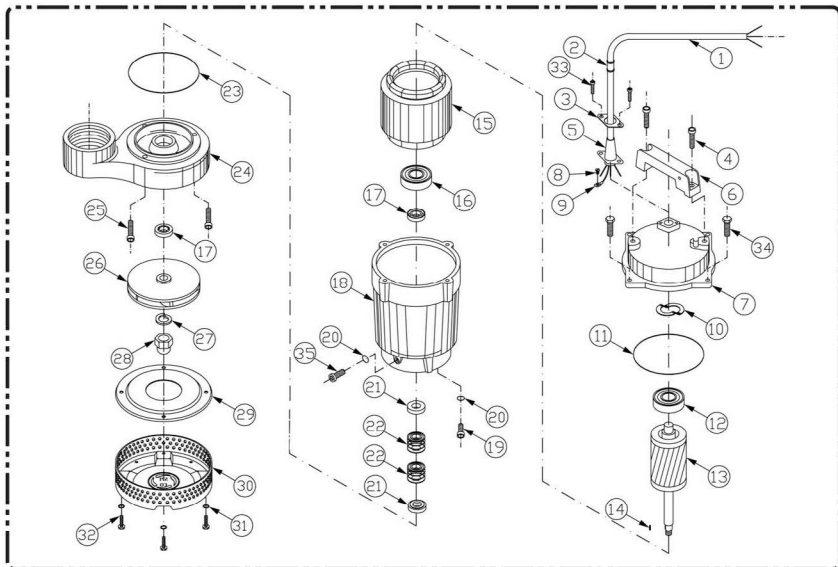
لیست قطعات استفاده شده در پمپ کفکش S20-1

نام قطعه	کد قطعه	شماره	نام قطعه	کد قطعه	شماره
بلبرینگ ۶۳۰۴	۱۱۱۶۳۰۴	۲۳	کابل ۱۰ متری تک فاز لاستیکی	۱۰۵۵۲۴۶	۱
کاسه نمد ۷×۲۰×۴۰	۱۰۸۸۲۷۲	۲۴	لاستیک محافظ کابل	۱۰۹۰۱۴۳	۲
یوسنه موتور AL-SI جدید	۱۰۱۰۲۷۹	۲۵	روبنده کابل گیر	۱۰۰۱۱۳۵	۳
بیج آلن ایکاری ۸۰۱۲	۱۰۶۱۴۱۲	۲۶	بیج استیل ۸×۲۵ آلن	۱۰۶۱۳۷۳	۴
اورینگ (۷)	۱۰۹۰۱۰۳	۲۷	لاستیک آببندی کابل ۹	۱۰۹۰۱۴۲	۵
سرامیک FA 20	۱۰۸۸۳۱۲	۲۸	دسته AL-S-SI	۱۰۱۰۳۶۶	۶
سیل FA 20	۱۰۸۸۳۱۰	۲۹	درپوش موتور بلند خازن دار AL SI	۱۰۱۰۴۳۷	۷
اورینگ پمپ (۹۹) ۱۰۴/۵	۱۰۹۰۱۱۰	۳۰	بیج ارت	۱۰۶۱۴۱۳	۸
پمپ آماده AL-S-15-20	۱۰۱۰۲۲۵	۳۱	فیش ارت	۱۰۰۱۱۶۱	۹
بیج خازن	۱۰۶۱۴۱۴	۳۲	خازن ۴۰	۱۰۷۷۰۴۰	۱۰
پروانه کفکش AL-3in-135	۱۰۱۰۲۵۳	۳۳	قاب خازن	۱۰۰۰۲۰۶	۱۱
واشر فنری استیل ۱۲	۱۰۶۱۴۹۲	۳۴	ترمینال A6	۱۰۰۱۱۰۶	۱۲
مهبر برنجی پروانه ۱۲	۱۰۶۱۴۶۲	۳۵	مهبر برنجی سرسیم ۲۲	۱۰۶۱۴۶۳	۱۳
درپوش پمپ فلزی 3in	۱۰۰۱۱۵۴	۳۶	واشر تخت ۲۲	۱۰۶۱۴۸۹	۱۴
صافی فلزی ۳ اینچ	۱۰۰۱۱۵۲	۳۷	لاستیک آببندی سیم ۲۲	۱۰۹۰۱۴۴	۱۵
واشر تخت استیل ۶	۱۰۶۱۴۸۱	۳۸	واسطه دینام AL-SI-100	۱۰۱۰۳۹۳	۱۶
بیج استیل ۶×۵۰ شش بر	۱۰۶۱۳۰۸	۳۹	واشر فنری بلبرینگ ۴۲-۳۰	۱۰۶۱۴۹۶	۱۷
بیج استیل ۶×۲۵ آلن	۱۰۶۱۳۵۴	۴۰	اورینگ موتور (۱۳۳) ۱۳۸/۵	۱۰۹۰۱۱۵	۱۸
بیج استیل ۵×۱۲ چهار سو	۱۰۶۱۴۲۶	۴۱	بلبرینگ ۶۳۰۲	۱۱۱۶۳۰۲	۱۹
بیج استیل ۶×۳۵ آلن	۱۰۶۱۳۵۶	۴۲	شفت و روتور it S20-1	۱۰۳۰۸۰۰	۲۰
بیج استیل آلن ۸۰۱۲	۱۰۶۱۳۷۱	۴۳	خار پروانه ۴×۴×۱۲	۱۰۶۱۵۱۰	۲۱
www.spico.ir			سیم پیچی تک فاز 125×100 ovl-it	۱۱۰۰۲۷۳	۲۲



لیست قطعات استفاده شده در پمپ کفش S20-1-F

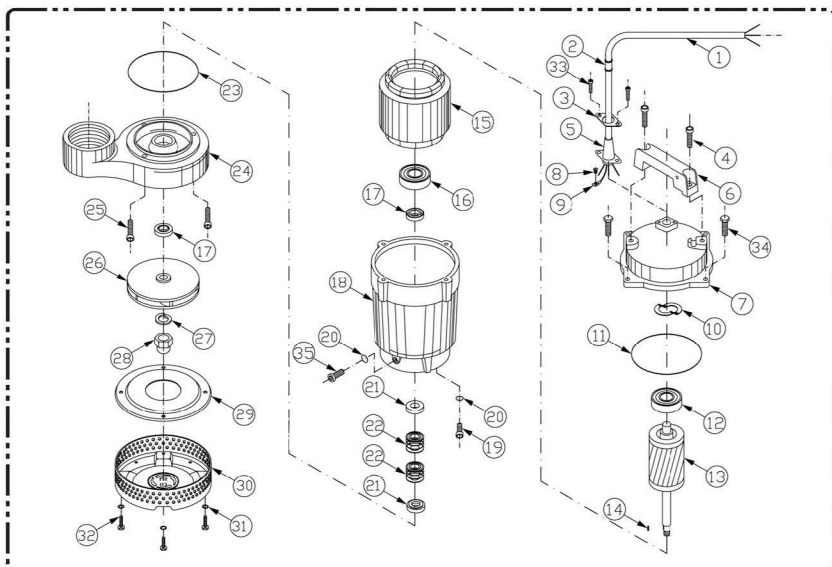
شماره	کد قطعه	نام قطعه	شماره	کد قطعه	نام قطعه
۱	۱۰۵۵۲۴۶	کابل ۱ متری تکفاز لاستیکی	۲۳	۱۱۱۶۳۰۴	بلبرینگ ۶۳۰۴
۲	۱۰۹۰۱۴۳	لاستیک محافظ کابل	۲۴	۱۰۸۸۲۷۲	کاسه نمد ۷×۲۰×۴۰
۳	۱۰۰۱۱۳۵	روبنده کابل گیر	۲۵	۱۰۱۰۲۷۹	پوسته موتور AL-SI جدید
۴	۱۰۶۱۳۷۳	پیچ استیل ۸×۲۵ آلن	۲۶	۱۰۶۱۴۱۲	پیچ آلن ایکاری ۸×۱۲
۵	۱۰۹۰۱۴۲	لاستیک آببندی کابل ۹	۲۷	۱۰۹۰۱۰۳	اورینگ (۷)
۶	۱۰۱۰۳۶۶	دسته AL-SI	۲۸	۱۰۸۸۳۱۲	سرامیک FA 20
۷	۱۰۱۰۳۷۵	درپوش موتور بلند خازندار AL SI فلوتری	۲۹	۱۰۸۸۳۱۰	سیل FA 20
۸	۱۰۶۱۴۱۳	پیچ ارت	۳۰	۱۰۹۰۱۱۰	اورینگ پمپ (۹۹) ۱۰۴/۵
۹	۱۰۰۱۱۶۱	فیش ارت	۳۱	۱۰۱۰۳۲۵	پمپ آماده AL-S-15-20
۱۰	۱۰۷۷۰۴۰	خازن ۴۰	۳۲	۱۰۶۱۴۱۴	پیچ خازن
۱۱	۱۰۰۰۲۰۶	قاب خازن	۳۳	۱۰۱۰۲۵۳	پروانه کفشک AL-3in-135
۱۲	۱۰۰۱۱۰۶	ترمینال A6	۳۴	۱۰۶۱۴۹۲	واشر فنری استیل ۱۲
۱۳	۱۰۶۱۴۶۳	مهره برنجی سوسیم ۲۲	۳۵	۱۰۶۱۴۶۲	مهره برنجی پروانه ۱۲
۱۴	۱۰۶۱۴۸۹	واشر تخت ۲۲	۳۶	۱۰۰۱۱۵۴	درپوش پمپ فلزی 3in
۱۵	۱۰۹۰۱۴۴	لاستیک آببندی سیم ۲۲	۳۷	۱۰۰۱۱۵۲	صافی فلزی ۳ اینچ
۱۶	۱۰۱۰۳۹۳	واسطه دینام AL-SI-100	۳۸	۱۰۶۱۴۸۱	واشر تخت استیل ۶
۱۷	۱۰۶۱۴۹۶	واشر فنری بلبرینگ ۴۲-۳۰۲	۳۹	۱۰۶۱۳۰۸	پیچ استیل ۶×۵۰ شش پر
۱۸	۱۰۹۰۱۱۵	اورینگ موتور (۱۳۳) ۱۳۸/۵	۴۰	۱۰۶۱۳۵۴	پیچ استیل ۶×۲۵ آلن
۱۹	۱۱۱۶۳۰۲	بلبرینگ ۶۳۰۲	۴۱	۱۰۶۱۴۲۶	پیچ استیل ۵×۱۲ چهار سو
۲۰	۱۰۳۰۸۰۰	شفت و روتور S20-1 it	۴۲	۱۰۶۱۲۵۶	پیچ استیل ۶×۲۵ آلن
۲۱	۱۰۶۱۵۱۰	خار پروانه ۱۲×۴	۴۳	۱۰۰۱۱۷۰	فلوتر
۲۲	۱۱۰۰۲۷۳	سیم پیچی تکفاز 125×100 ovl-it	۴۴	۱۰۶۱۲۷۱	پیچ استیل آلن ۸×۱۲



لیست قطعات استفاده شده در پمپ کفکش S20-3

ردیف	کد قطعه	نام قطعه	ردیف	کد قطعه	نام قطعه
۱	۱۰۵۵۲۳۷	کابل ۱۰ متری سه فاز لاستیکی	۱۹	۱۰۶۱۴۱۲	بیج آلن آبکاری ۸۰۱۲
۲	۱۰۹۰۱۴۳	لاستیک محافظ کابل	۲۰	۱۰۹۰۱۰۳	اورینگ (۷)
۳	۱۰۰۱۱۳۵	روبنده کابل گیر	۲۱	۱۰۸۸۳۱۲	سرامیک FA 20
۴	۱۰۶۱۳۷۳	بیج استیل ۸×۲۵ الن	۲۲	۱۰۸۸۳۱۰	سیل FA 20
۵	۱۰۹۰۱۴۰	لاستیک آببندی کابل ۱۰	۲۳	۱۰۹۰۱۱۰	اورینگ پمپ (۹۹) ۱۰۴/۵
۶	۱۰۱۰۳۶۶	دسته AL S-SI	۲۴	۱۰۱۰۳۲۵	پمپ آماده AL-S-15-20
۷	۱۰۱۰۳۳۶	درپوش موتور AL SI	۲۵	۱۰۶۱۳۵۴	بیج استیل ۶×۲۵ الن
۸	۱۰۶۱۴۱۳	بیج ارت	۲۶	۱۰۱۰۲۴۹	پروانه کفکش AL-SP8-129
۹	۱۰۰۱۱۶۱	فیش ارت	۲۷	۱۰۶۱۴۹۲	واشر فنری استیل ۱۲
۱۰	۱۰۶۱۴۹۶	واشر فنری بلبرینگ ۴۲-۳۰۲	۲۸	۱۰۶۱۴۶۲	مهره برنجی پروانه ۱۲
۱۱	۱۰۹۰۱۱۵	اورینگ موتور (۱۳۳) ۱۳۸/۵	۲۹	۱۰۰۱۱۵۴	درپوش پمپ فلزی 3in
۱۲	۱۱۱۶۳۰۲	بلبرینگ ۶۳۰۲	۳۰	۱۰۰۱۱۵۲	صافی فلزی ۳ اینچ
۱۳	۱۰۳۰۷۹۹	شفقت و روتور it S15	۳۱	۱۰۶۱۴۸۱	واشر تخت استیل ۶
۱۴	۱۰۶۱۵۱۰	خار پروانه ۱۲×۴×۴	۳۲	۱۰۶۱۳۰۸	بیج استیل ۶×۵۰ شش پر
۱۵	۱۱۰۰۱۹۱	سیم پیچی سه فاز it-125×80	۳۳	۱۰۶۱۴۲۶	بیج استیل ۵×۱۲ چهار سو
۱۶	۱۱۱۶۳۰۴	بلبرینگ ۶۳۰۴	۳۴	۱۰۶۱۳۰۴	بیج استیل ۶×۲۵ شش پر
۱۷	۱۰۸۸۲۷۲	کاسه نمد ۷×۲۰×۴۰	۳۵	۱۰۶۱۳۷۱	بیج استیل آلن ۸۰۱۲
۱۸	۱۰۱۰۲۷۹	پوسته موتور AL-SI جدید			

www.spico.ir



لیست قطعات استفاده شده در پمپ کفکش S25-3

شماره	کد قطعه	نام قطعه	کد قطعه	نام قطعه
۱	۱۰۵۵۲۲۷	کابل ۱۰ متری سه فاز لاستیکی	۱۹	بیج آلن ابکاری ۸۰۱۲
۲	۱۰۹۰۱۴۶	لاستیک محافظ کابل ۱۱	۲۰	اورینگ (۷)
۳	۱۰۰۱۱۳۵	روبنده کابل گیر	۲۱	سرامیک FA
۴	۱۰۶۱۳۷۳	بیج استیل ۸×۲۵ آلن	۲۲	سیل FA
۵	۱۰۹۰۱۴۰	لاستیک آببندی کابل ۱۰	۲۳	اورینگ پمپ (۹۹) ۱۰۴/۵
۶	۱۰۱۰۳۶۶	دسته AL S-SI	۲۴	پمپ آماده AL-S-15-20
۷	۱۰۱۰۳۵۷	دریوش موتور جدید AL-SI	۲۵	بیج استیل ۶×۲۵ آلن
۸	۱۰۶۱۴۱۳	بیج ارت	۲۶	پروانه AL S20-35 بزرگ
۹	۱۰۰۱۱۶۱	فیش ارت	۲۷	واشر فنری استیل ۱۲
۱۰	۱۰۶۱۴۹۶	واشر فنری بلبرینگ ۳۰-۴۲	۲۸	مهبره برنجی پروانه ۱۲
۱۱	۱۰۹۰۱۱۵	اورینگ موتور (۱۳۳) ۱۳۸/۵	۲۹	دریوش پمپ فلزی 3in
۱۲	۱۱۱۶۳۰۲	بلبرینگ ۶۲۰۲	۳۰	صافی فلزی ۳ اینچ
۱۳	۱۰۳۰۸۴۹	شفت و روتور S-25-3	۳۱	واشر تخت استیل ۶
۱۴	۱۰۶۱۵۱۰	خار پروانه ۱۲×۴×۴	۳۲	بیج استیل ۶×۵۰ شش بر
۱۵	۱۱۰۰۱۹۲	سیم پیچی کامل سه فاز 125×100 it	۳۳	بیج استیل ۵×۱۲ شش سو
۱۶	۱۱۱۶۳۰۴	بلبرینگ ۶۳۰۴	۳۴	بیج استیل ۶×۲۵ شش بر
۱۷	۱۰۸۸۲۷۲	کاسه نمد ۴۰×۲۰×۷	۳۵	بیج استیل آلن ۸۰۱۲
۱۸	۱۰۱۰۲۷۹	پوسته موتور جدید AL SI		

www.spico.ir

## مراحل بعد از استفاده

۱- اگر از پمپ برای جابجایی آبهای کثیفی که حاوی شن و ماسه‌های ریز و یا اجسام معلق باشد استفاده شود این مواد در محفظه پمپ و پروانه جمع شده و در کار پمپ تأثیر منفی می‌گذارد. برای جلوگیری از این عمل و توقف احتمالی پمپ از تمیزی پمپ مطمئن شوید. برای این کار می‌توانید پمپ را برای مدتی کوتاه در آب تمیز روشن نمایید تا ناخالصیها برطرف شود.

۲- بعد از هر ۲۰۰۰ ساعت استفاده مقدار روغن موجود در محفظه متعلق به سیلهای مکانیکی را کنترل نمایید. برای این کار درجه ای در پایین و بالای محل خروجی آب قرار داده شده است که بوسیله یک پیچ آلن استیل نمره ۸ و اورینگ آب بندی می‌شود.

۳- در صورت آسیب دیدن کابل، تعویض کابل حتماً بایستی توسط کارخانه سازنده یا نمایندگی های مجاز خدمات پس از فروش اسپیکو انجام پذیرد.



## قابل توجه تعمیرکاران:

- ۱- اگر روغن، سیاه و حالت چسبندگی خود را از دست داده باشد باید تعویض گردد.
- ۲- اگر روغن، بصورت مایع شیری رنگ و سفتی مشاهده شد حتماً با تعمیرکار مجرب و یا کارخانه سازنده تماس حاصل نمایید زیرا ممکن است کاسه نمد و یا سیل مکانیکی آن معیوب شده و برای جلوگیری از صدمه بیشتر و سوختن پمپ باید رفع عیب شود.
- ۳- بعد از بازدید روغن حتماً پیچ و واشر را طوری ببندید که از آب‌بندی شدن آن مطمئن شوید ضمناً قابل ذکر است که میزان روغن مخصوص داخل محفظه ۱۷۰ سی سی می‌باشد، که می‌توان از پارافین مایع و یا در صورت نبودن از درفش ۳۲ استفاده شود.

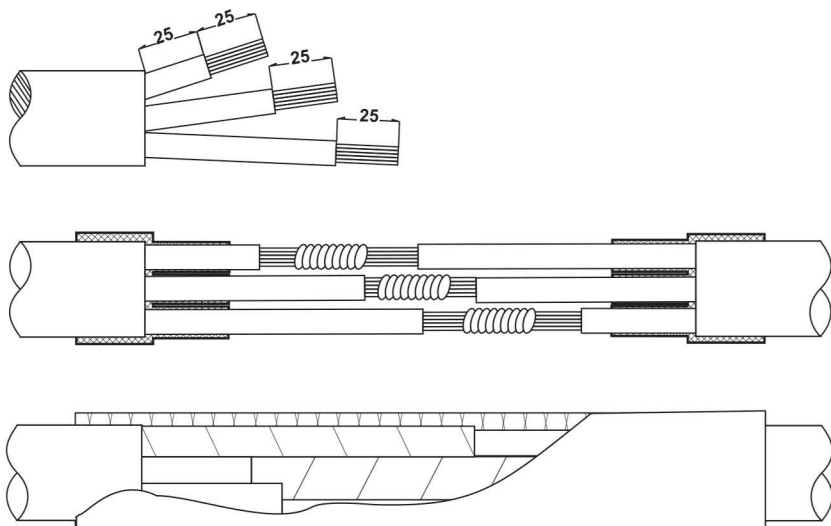
## نکته آموزشی

برای آپارات کردن کابل ابتدا روکش کابل را به اندازه ۱۰ سانتیمتر برداشته و سر تمام سیمها را به اندازه ۲/۵ سانتیمتر لخت کرده و سیمهای هم رنگ را به هم وصل نمایید و اتصالات را بوسیله لحیم کاری محکم نمایید.

سپس هر سیم را بوسیله نوار چسب مرغوب ۲ بار نوار پیچی نمایید. حال باید لاستیک مخصوص آپارات و یا لاستیک خام موجود در بازار را به صورت نوار به عرض ۲ سانتیمتر و ضخامت ۲ میلی متر در آورده و تمام سطح اتصال را با آن نوار پیچی نمایید.

در این مرحله سه نکته را باید مورد توجه قرار داد:

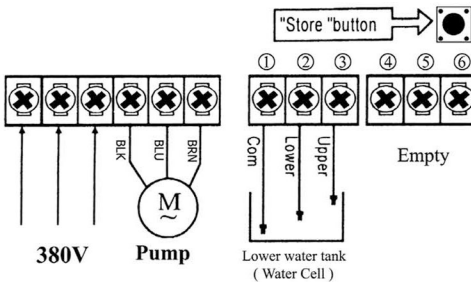
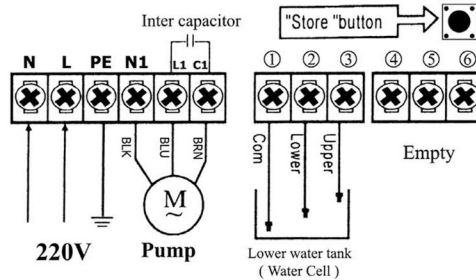
- ۱- هر یک دور نوار پیچیده شده لاستیک بایستی نصف سطح دور قبل را در برگیرد.
- ۲- طول نوار بسته شده باید از هر طرف حداقل ۵ سانتیمتر کابل با روکش اولیه را در برگیرد.
- ۳- لاستیک استفاده شده نبایستی فاسد باشد بطوریکه در موقع نوار پیچی بایستی کاملاً ممزوج شود. حال پس از آبنندی کردن بوسیله لاستیک خام روی آنرا بوسیله نوار چسب برق حداقل سه بار نوار پیچی نمایید. حال کابل شما نسبت به آب نفوذ ناپذیر شده است.



**نقص و رفع عیب پمپ**

طریقه رفع عیب	عیوب ممکنه
<p>۱- کابل را کنترل نمایید.</p> <p>۲- دوشاخه را کنترل نمایید.</p> <p>۳- پریز و یا فیوز را کنترل نمایید.</p> <p>۴- ترمینال جعبه خازن را کنترل نمایید.</p>	<p>۱- پمپ را روشن کنید، اگر صدایی از آن شنیده نشد:</p>
<p>۱- صفحه زیر صافی را باز نموده و از گردش پروانه مطمئن شوید.</p> <p>۲- در صورت گیردار بودن پروانه آن را باز کرده و محفظه پمپ را سرویس و تمیز کنید در غیر این صورت با سرویس و خدمات کارخانه تماس حاصل نمایید.</p>	<p>۲- وقتی پمپ را روشن کرده و با صدای خفیفی ناشی از گیرکردن دینام و یا قطع شدن فیوز همراه باشد ممکن است که پروانه آن گیر کرده باشد:</p>
<p>۱- کابل مربوطه را از نظر له شدگی کنترل نمایید.</p> <p>در صورت عدم رفع عیب با سرویس و خدمات کارخانه تماس برقرار نمایید.</p>	<p>۳- با روشن کردن پمپ فیوز آن عمل می کند:</p>

نقشه سیم‌بندی پمپ به برق تک‌فاز



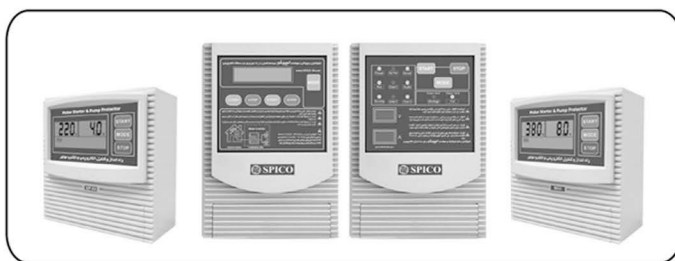
نقشه سیم‌بندی پمپ به برق سه‌فاز



## تابلوهای کنترل تمام اتوماتیک هوشمند

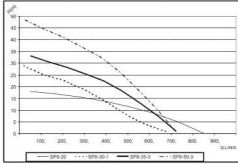
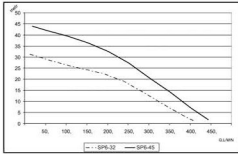
### مشخصات:

- ۱- کارکرد مدل تکفاز با ولتاژ ۲۲۰ ولت برای قدرت 0.37 kw - 2.2 kw
- ۲- دارا بودن خازن راه انداز برای پمپهایی که نیاز به خازن راه انداز دارد.
- ۳- کارکرد مدل سه فاز با ولتاژ ۳۸۰ ولت برای قدرتهای 15 kw - 0.37 kw
- ۴- کلید روشن و خاموش کردن پمپ برای راه اندازی بصورت دستی
- ۵- قابل تنظیم بصورت کارکردن اتوماتیک با نصب الکترودهای فلوتر
- ۶- کنترل پمپ در مقابل شوک شدید برق
- ۷- کنترل پمپ در مقابل اضافه بار جریان
- ۸- کنترل پمپ در مقابل افت بار جریان
- ۹- کنترل پمپ در مقابل قطع فاز و یا دو فاز شدن
- ۱۰- کنترل پمپ در مقابل بدون آب کار کردن پمپ
- ۱۱- دارای نشان دهنده ولت و آمپر مصرفی دیجیتالی
- ۱۲- نصب آسان و کارکرد دقیق و مطمئن



توجه: برای استفاده از پمپ های سه فاز حتماً از یک سیستم محافظتی مطمئن الکتریکی استفاده کنید. شرکت اسپیکو تابلو کنترل های تمام الکترونیکی تولیدی خود را که برای همین پمپ ساخته شده است توصیه می کند.

دیگر محصولات تولیدی در شرکت اسپیکو  
SAADY PUMP INDUSTRIES CO



**SP**

مخصوص پمپاژ آب صاف  
(جهت مصارف عمومی)

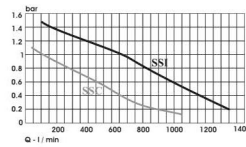
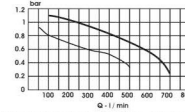


**P&C**  
(P12-C10)



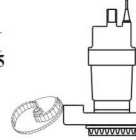
P-12 : مخصوص پمپاژ لجنهای غلیظ

C-10 : مخصوص پمپاژ لجنهای اليافدار

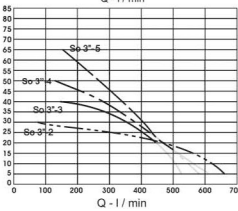
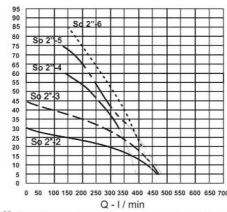
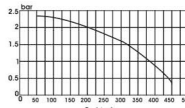


سوپر اسپیکو پمپ همه کاره

**SI**  
Si25



SI-25 : مخصوص پمپاژ آب با مواد جامد

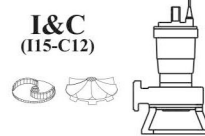


**SO**

مخصوص آب صاف

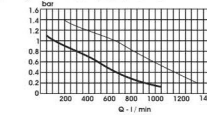


**I&C**  
(I15-C12)



I-15 : مخصوص پمپاژ لجنهای صنعتی

C-12 : مخصوص پمپاژ لجنهای اليافدار



# برنده و بازنده

- برنده: همیشه قسمتی از جواب است.
- بازنده: همیشه قسمتی از مسئله است.
- برنده: همیشه برنامه‌ای دارد.
- بازنده: همیشه بهانه‌ای دارد.
- برنده: می‌گوید بگذار تا برایت انجام دهم.
- بازنده: می‌گوید این کار من نیست.
- برنده: در هر مسئله‌ای جوابی می‌بیند.
- بازنده: در هر جوابی مسئله‌ای می‌بیند.
- برنده: می‌گوید احتمالاً مشکل است ولی ممکن است.
- بازنده: می‌گوید احتمالاً ممکن است ولی مشکل است.

صنایع پمپ سعدی از حسن انتخاب شما در بکارگیری یکی از جدیدترین و پیشرفته‌ترین تولیدات صنعت پمپ‌سازی تشکر می‌نماید.  
این شرکت همواره آماده دریافت نظرات و پیشنهادات شما در جهت بهبود کیفیت کالاهای تولیدی خود می‌باشد.

صندوق پستی: ۱۴۵ - ۱۳۸۶۵

[www.spico.ir](http://www.spico.ir)

[info@spico.ir](mailto:info@spico.ir)

**اسپیکو**  
پنجمین نهاد نو در تکنولوژی سبز ایران

تولید کننده انواع پمپهای صنعتی و کشاورزی و سایر تجهیزات









**از ابراز اطمینان شما در مورد خرید پمپهای تولید شده  
صنایع پمپ سعدی سپاسگزاریم**

**عجل کار برآید**      **بخشدانی نیست**  
(سعدی)

(در صورت هرگونه اشکال با نماینده فروش و یا عرضه کننده کالا تماس حاصل نمایید)

**www.spico.ir**  
**info@spico.ir**