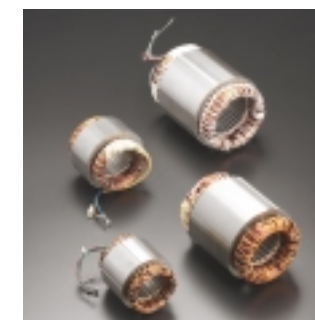




METRA S.p.A.
via del Lavoro, 29/33
Z.I. Molina - 36034 MALO (VI) - ITALY
Tel. 0039.0445.637355 r.a.
Fax 0039.0445.637240
web: metraspa.it
e-mail: metra@metraspa.it



COMPONENTI
MOTORI
ELETTRICI

*ELECTRIC
MOTORS
COMPONENTS*

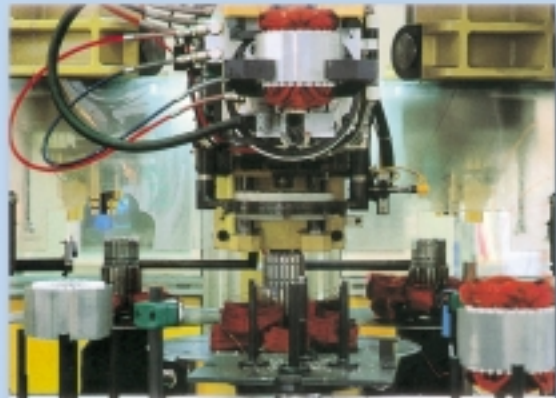




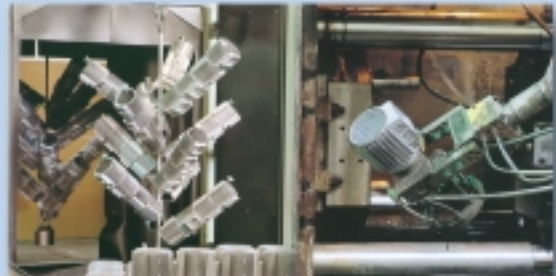
BLANKING DEPARTMENT



ROTORS DIE-CASTING DEPARTMENT



WINDING DEPARTMENT



CASINGS AND COMPONENTS DIE-CASTING DEPARTMENT

La nostra azienda opera da oltre 25 anni sul mercato della **tranciatura lamierini magnetici e pressofusione rotor per motori elettrici**: un lungo arco di tempo che ci ha visto crescere rafforzando esperienza e capacità di innovazione e integrando nel ns. gruppo una azienda specializzata nell' **avvolgimento statori e nella pressofusione delle carcasse e relativi componenti**.

L'attenzione posta a certe problematiche ed un concreto piano di sviluppo che ha coinvolto ogni componente del ns. team, sono alla base del raggiungimento e mantenimento del sistema di qualità aziendale valutato e giudicato conforme al modello della norma ISO 9001:2000. Tale sistema ci permette di controllare ogni attività aziendale attraverso procedure documentate e rigorosi controlli di conformità nell'interesse dei ns. clienti.

Tutte le materie prime provenienti da fornitori qualificati, vengono sottoposte al controllo qualità che ne certifica la conformità e ne garantisce il trasferimento alle linee di produzione.

Automazione e informatizzazione sono il componente primario a sostegno della Qualità, della sicurezza e della affidabilità del prodotto.

I processi produttivi vengono pianificati in modo da sviluppare la produzione senza sprechi di tempi e di risorse.

Lungo le linee di produzione, sofisticate apparecchiature di controllo unitamente a rilevazioni sistematiche dello staff tecnico della qualità assicurano la conformità di ogni componente.

Alla base di questo una strategia imprenditoriale che, fin dall'inizio, ha applicato una filosofia di lavoro atta a dare la massima affidabilità e conformità ai nostri prodotti e che ci consentirà di rispondere alle continue richieste del mercato.

*Our Company has been operating for over twenty-five years in the market of **blanked magnetic laminations and rotor die-casting for electric motors**. A long period which has enhanced our experience and increased our innovative capacity, integrating in our group a firm specialized in **stators winding , in casings die-casting and corresponding components**.*

The attention for certain problems and a concrete development plan which has involved every member of our company, helped us reach and maintain the fulfilment of the company quality system ISO 9001:2000. Such a system allows us to check every activity through documented procedures and strict controls in the interest of customers.

Raw materials come from qualified suppliers, they undergo an incoming quality control which certifies their acceptance and later on they are transferred to our production lines.

Automation and computer technology are the primary elements which grant quality, safety and reliability to our products.

The production process is planned in order to develop production without wasting time and resources.

Along the production lines, control equipments and the systematic surveys carried out by our technical staff guarantee the highest quality of every component.

At the base of all this, there is a company strategy which, from the very beginning, has applied a work philosophy suitable to give the highest reliability and acceptability to our products and that will allow us to meet the continuous market demands.

I NOSTRI PRODOTTI

Il gruppo è oggi in grado di offrire ai clienti una gamma standard di **componenti per motori elettrici in serie MEC dalla grandezza 56 fino alla 132**.

Dotati delle più moderne tecnologie di produzione, ci collochiamo nel mercato come fornitori di componenti garantiti e certificati quali, statori avvolti, rotor pressofusi con eventuale albero rotore inserito e di carcasse complete di tutti i relativi particolari.

L'obbiettivo di fornire un prodotto ai massimi livelli qualitativi e la continua ricerca del nuovo e del meglio in campo elettromeccanico ci ha spinto a far nascere all'interno della ns. organizzazione anche il reparto Electromechanics Engineering.

Il nostro staff tecnico attraverso l'esperienza acquisita nel campo è in grado di proporre progetti elettrici standardizzati mirati alle varie applicazioni del motore. Il laboratorio di Engineering si avvale di un collaudato software motor-cad solution e di un banco prova motore, per progettare, sviluppare, documentare e realizzare le richieste dei ns. clienti.

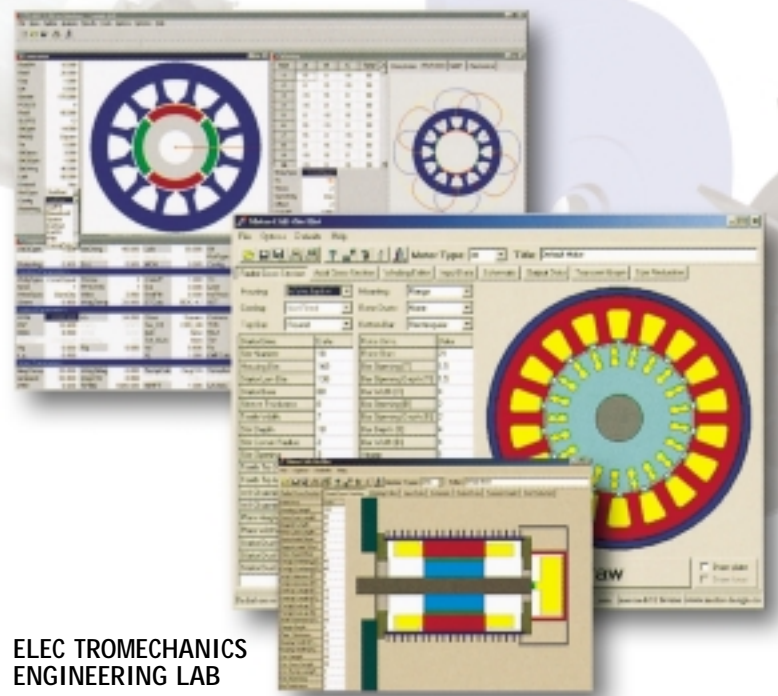
PRODUCTS

*Our group is now able to offer our customers a standard set of **components for electric motors in series MEC from size 56 to 132**.*

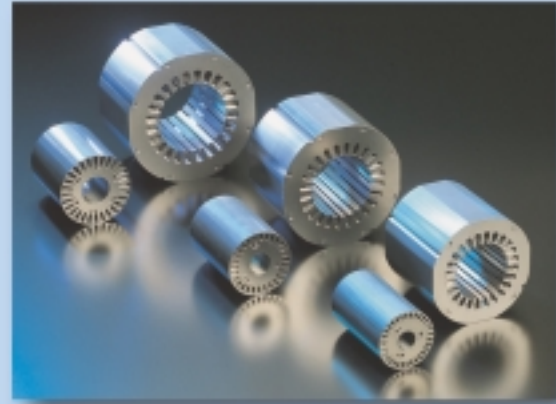
*Our modern production technology places us in the market as suppliers of **guaranteed and certified components, such as stators winding, rotors die-casting with possible inserted shaft and casings with all its corresponding components**.*

The objective of supplying a product with the highest quality level and the continuous research for new and better solutions in the electromechanical sector encouraged us to create, within our firm, an Electromechanics Engineering Department.

Our experienced staff is able to offer standardized electric projects aimed at different motor uses. The Engineering laboratory counts with a tested software motor-cad solution and with a motor test-bench to project, develop, keep records and carry out our customers' requests.



ELEC TROMECHANICS ENGINEERING LAB



MAGNETIC LAMINATIONS



ROTORS DIE-CASTING



STATORS WINDING



CASINGS AND CORRESPONDING COMPONENTS