

ALM/ALP

پمپ های سیر کولاتور خطی

اطلاعات فنی

دامنه کارکرد:

0.6 – 8.4 m³/h با حداکثر ارتفاع 21 m

ویژگیهای سیال پمپاژ شونده: صاف، تمیز و عاری از هرگونه مواد جامد رسوب شدنی، بدون خواص شیمیایی و در کل نزدیک به خواص آب. حداکثر درصد مقدار گلیکول موجود در سیال ۳۰٪ می باشد. (در صورت وجود گلیکول بیشتر با واحد تحقیق و توسعه تماس حاصل نمایید).

دامنه دمای سیال: +120° C - 15° C

حداکثر دمای محیط: +40 C

حداکثر فشار کارکرد: 10 bar

لوازم جانبی موجود در صورت درخواست: به جدول لوازم جانبی محصول مراجعه نمایید.

مدل های موجود در صورت درخواست: مدل هایی با مقدار ولتاژ و فرکانس متفاوت موجود می باشند.

کاربردها

مناسب جهت گردش آب گرم و سرد به همراه سری اتصالات خطی، قابلیت نصب مستقیم بر روی خطوط آبرسانی شهری و سیستم های گرمایشی مرکزی، ایرواشرها و سیستم گردش آب بوسیله انرژی خورشید.

ویژگی های ساختاری پمپ

در مدل های ALM 500 و ALP 2000 بدنه پمپ و ساپورت موتور از جنس چدن و در مدل های ALM 200 و ALP 800 از جنس برنز می باشد. در مدل های ALM 200 و ALP 800 پورت های خروجی و ورودی از نوع 1 1/2" M-GAS و در مدل های ALM 500 و ALP 2000 از نوع 2" M-GAS می باشند. پروانه ها از جنس تکنوپلیمر و سیل مکانیک از جنس کربن/سرامیک ساخته شده است.

ویژگی های ساختاری موتور

دارای موتور آسنکرون دو قطبی در مدل ALP و ۴ قطبی در مدل ALM اشاره کرد.

جهت کارکردی بی صدا و افزایش عمر مفید دستگاه، روتور موتور بر روی بلبرینگ های اورسایز گریس کاری شده قرار گرفته است. در مدل های تک فاز سیستم محافظتی حرارتی و اورلود به همراه خازن دائم تعبیه شده است. در حالی که در مدل های سه فاز باید از سیستم محافظتی اورلود مطابق با استاندارد و قوانین ایمنی کشور مربوطه استفاده نمود.

طراحی و ساخت موتور مطابق با استاندارد CEI 2-3 است

کلاس محافظتی موتور: IP 55

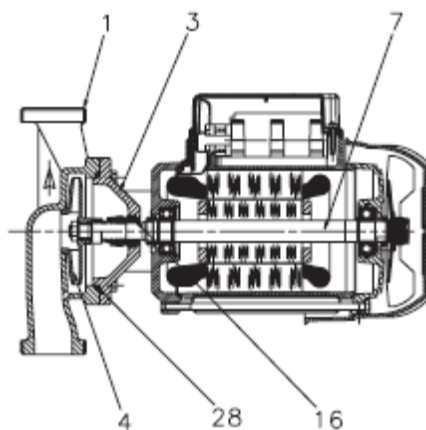
کلاس عایق: F

مقدار ولتاژ استاندارد: تک فاز (220 – 240 V , 50 Hz)، سه فاز (230 – 400 V , 50 Hz)



جنس قطعات

شماره	نام قطعه	جنس ساخته شده	مدل
۱	بدنه پمپ	برنز	ALP 800 و ALM 200
		چدن ۲۵۰	ALP 2000 و ALM 500
۳	ساپورت	برنز	ALP 800 و ALM 200
		چدن ۲۵۰	ALP 2000 و ALM 500
۴	پروانه	تکنوپلیمر	
۷	شفت و رتور	استنلس استیل ۳۰۳	
۱۶	سیل مکانیکی	کربن / سرامیک	
۲۸	اورینگ	لاستیک EPDM	



شاخص نام گذاری

مثال

AL P 2000 M

سری

M= موتور ۴ قطبی

P= موتور ۲ قطبی

حداکثر ارتفاع (سانتی متر)

M= موتور تک فاز

P= موتور سه فاز

در مدل های ALM 200 و ALP 800 نصب دستگاه فقط به صورت افقی و در مدل های ALM 500 و ALP 2000 به هر دو صورت افقی و عمودی قابل نصب می باشد .



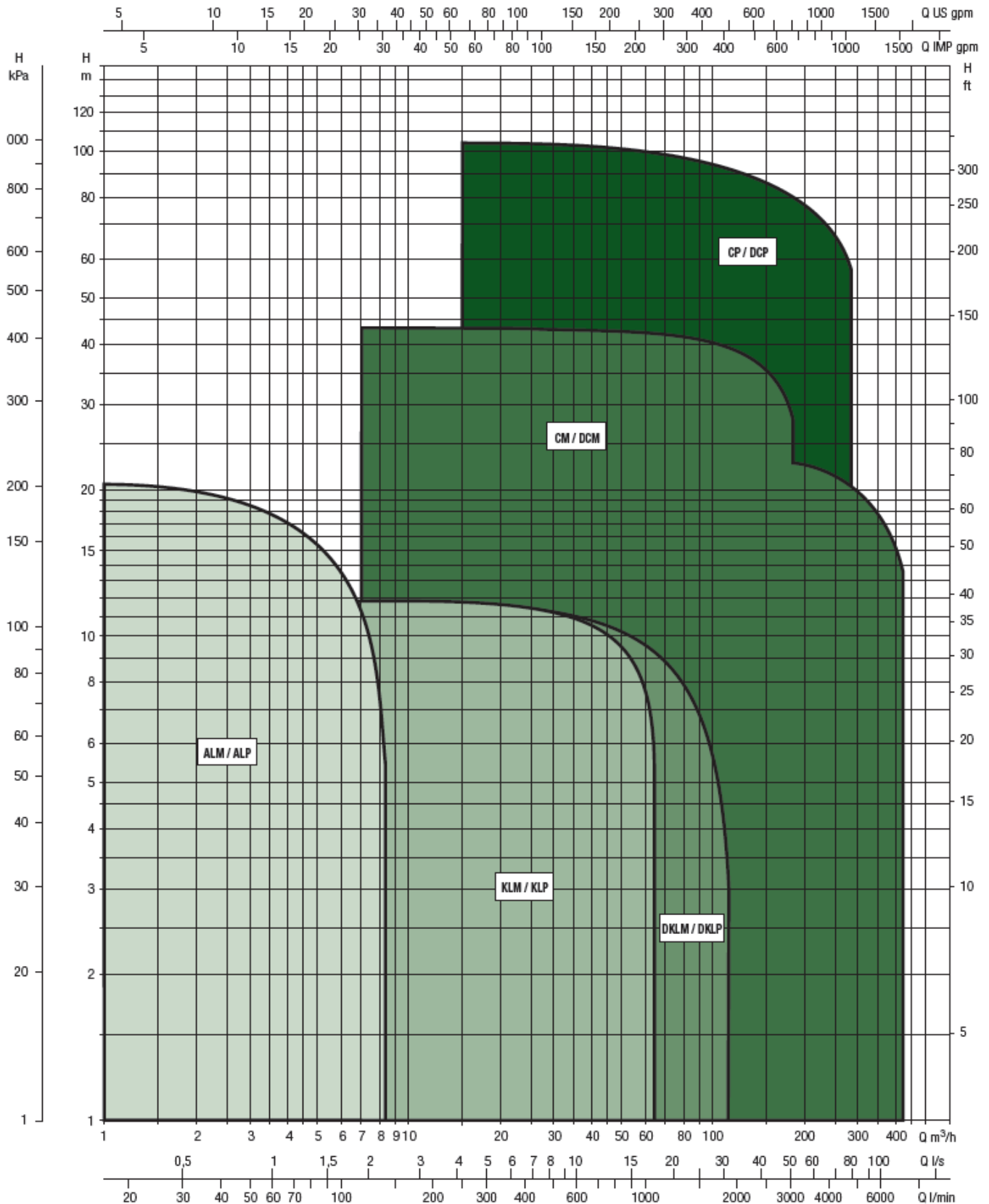
پمپ های سیرکولاتور خطی

پمپ های خطی مناسب جهت گردش آب در سیستم های گرمایشی و سرمایشی

دامنه کارکرد

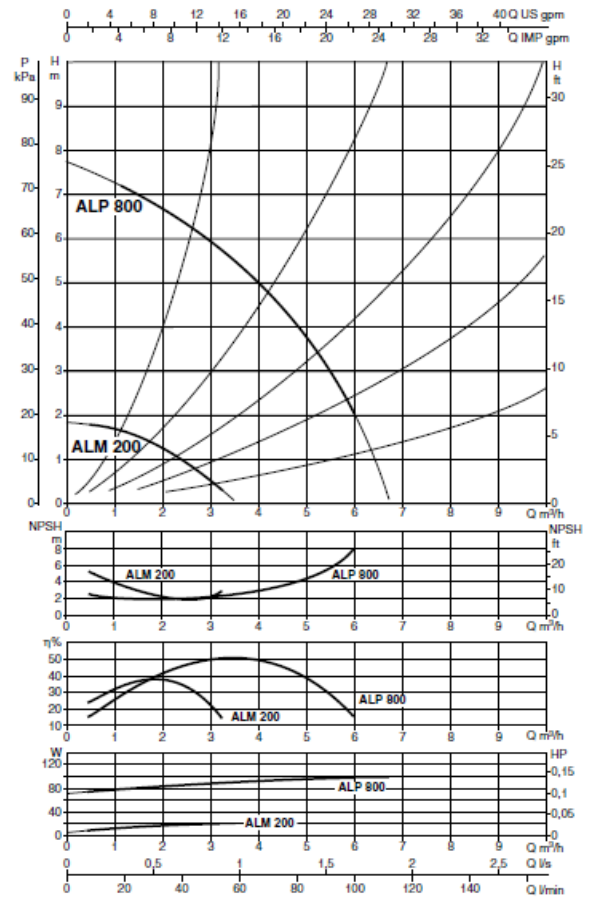
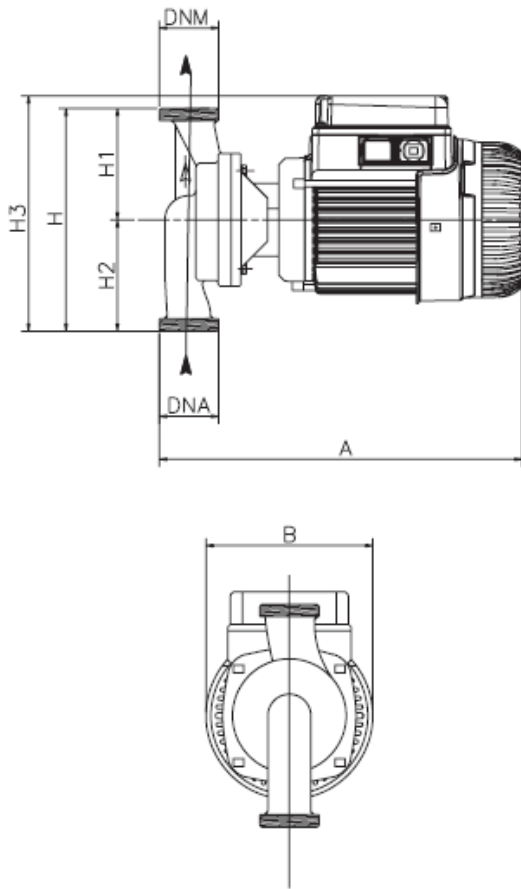
نمودار منحنی ، دامنه کارکرد پمپ را بر اساس مقدار لزجت مواد (ویسکوزیته) برابر با $1 \text{ mm}^2/\text{s}$ و چگالی 1000 kg/m^3 ، نشان میدهد . تلرانس منحنی مطابق با استاندارد ISO 9906 میباشد .

جدول گرافیکی انتخاب پمپ



ALM 200 و ALP 800 - پمپ های سیرکولاتور تک رزوه ای مناسب جهت سیستم های گرمایشی و سرمایشی ،
ایرواشرها و سیستم گردش آب بوسیله انرژی خورشید .

دامنه دمای سیال: از $+120^{\circ}\text{C}$ - -15°C حداکثر دمای محیط : $+40^{\circ}\text{C}$



نمودار منحنی ، دامنه کارکرد پمپ را بر اساس مقدار لزجت مواد (ویسکوزیته) برابر با $1 \text{ mm}^2/\text{s}$ و چگالی 1000 kg/m^3 ، نشان میدهد . تلرانس منحنی مطابق با استاندارد ISO 9906 میباشد .

MODEL	Q=m ³ /h	0	1,2	2,4	3,6	4,8	6
	Q=l/min	0	20	40	60	80	100
ALM 200 M	H (m)	1,9	1,65	1			
ALM 200 T		1,9	1,65	1			
ALP 800 M		7,7	7,2	6,3	5,8	3,9	2
ALP 800 T		7,7	7,2	6,3	5,8	3,9	2

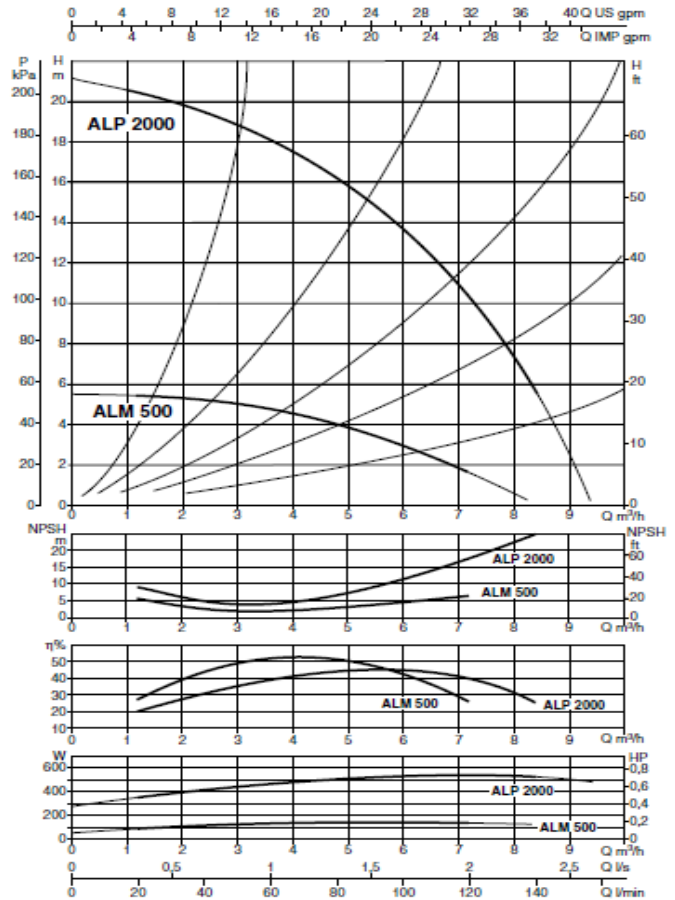
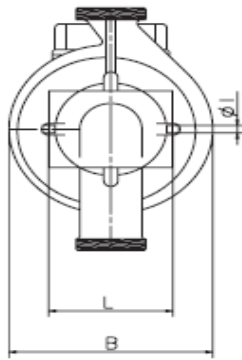
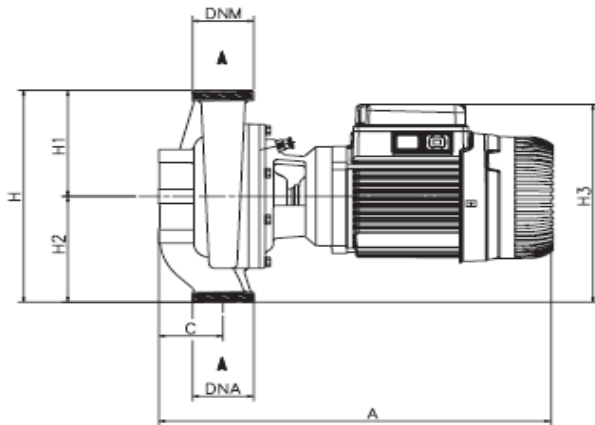
MODEL	CENTRE DISTANCE	ELECTRICAL DATA								
		POWER INPUT 50 Hz	MOTOR TYPE	n r.p.m.	P1 MAX W	P2 NOMINAL		In A	CAPACITOR	
						kW	HP		μF	Vc
ALM 200 M	180	1x220-240 V ~	4 POLES	1480	0,14	0,059	0,08	0,7	8	450
ALM 200 T	180	3x230 V ~ 3x400 V ~	4 POLES	1475	0,08	0,059	0,08	0.53-0.3	-	-
ALP 800 M	180	1x220-240 V ~	2 POLES	2925	0,24	0,37	0,5	1,4	10	450
ALP 800 T	180	3x230 V ~ 3x400 V ~	2 POLES	2915	0,20	0,37	0,5	1.2-0.7	-	-

MODEL	A	B	C	L	∅	H	H1	H2	H3	DNA NPT	DNM NPT	PACKING DIMENSIONS			VOLUME (m ³)	WEIGHT kg
												L/A	L/B	H		
ALM 200	300	136	-	-	-	180	90	90	190	1 1/2" G-M	1 1/2" G-M	332	202	257	0,017	7,5
ALP 800	300	136	-	-	-	180	90	90	190	1 1/2" G-M	1 1/2" G-M	332	202	257	0,017	7,5

ALP 2000 و ALM 500 - پمپ های سیرکولاتور تک رزوه ای مناسب جهت سیستم های گرمایشی و سرمایشی

، ایرواشرها و سیستم گردش آب بوسیله انرژی خورشید .

دامنه دمای سیال: از $+120^{\circ}\text{C}$ - -15°C حداکثر دمای محیط: $+40^{\circ}\text{C}$



نمودار منحنی ، دامنه کارکرد پمپ را بر اساس مقدار لزجت مواد (ویسکوزیته) برابر با

$1 \text{ mm}^2/\text{s}$ و چگالی 1000 kg/m^3 ، نشان میدهد . تیرانس منحنی مطابق با استاندارد ISO 9906 میباشد .

MODEL	Q=m³/h	0	1,2	2,4	3,6	4,8	6	7,2	8,4
	Q=l/min	0	20	40	60	80	100	120	140
ALM 500 M	H (m)	5,5	5,4	5,3	4,8	4,1	3	1,5	
ALM 500 T		5,5	5,4	5,3	4,8	4,1	3	1,5	
ALP 2000 M		21,1	20,6	19,6	18	16	13,8	10,5	5,3
ALP 2000 T		21,1	20,6	19,6	18	16	13,8	10,5	5,3

MODEL	CENTRE DISTANCE	ELECTRICAL DATA								
		POWER INPUT 50 Hz	MOTOR TYPE	n r.p.m.	P1 MAX W	P2 NOMINAL		In A	CAPACITOR	
						kW	HP		µF	Vc
ALM 500 M	250	1x220-240 V ~	4 POLES	1425	0,22	0,25	0,33	1	8	450
ALM 500 T	250	3x230 V ~ 3x400 V ~	4 POLES	1465	0,19	0,25	0,33	1-0.6	-	-
ALP 2000 M	250	1x220-240 V ~	2 POLES	2870	0,75	0,55	0,75	3,7	16	450
ALP 2000 T	250	3x230 V ~ 3x400 V ~	2 POLES	2830	0,66	0,55	0,75	2.3-1.3	-	-

MODEL	A	B	C	L	Ø	H	H1	H2	H3	DNA NPT	DNM NPT	PACKING DIMENSIONS			VOLUME (m³)	WEIGHT kg
												L/A	L/B	H		
ALM 500	386	174	63	95	8	250	125	125	235	2" G-M	2" G-M	492	232	292	0,033	14,5
ALP 2000	386	174	63	95	8	250	125	125	235	2" G-M	2" G-M	492	232	292	0,033	14,5